

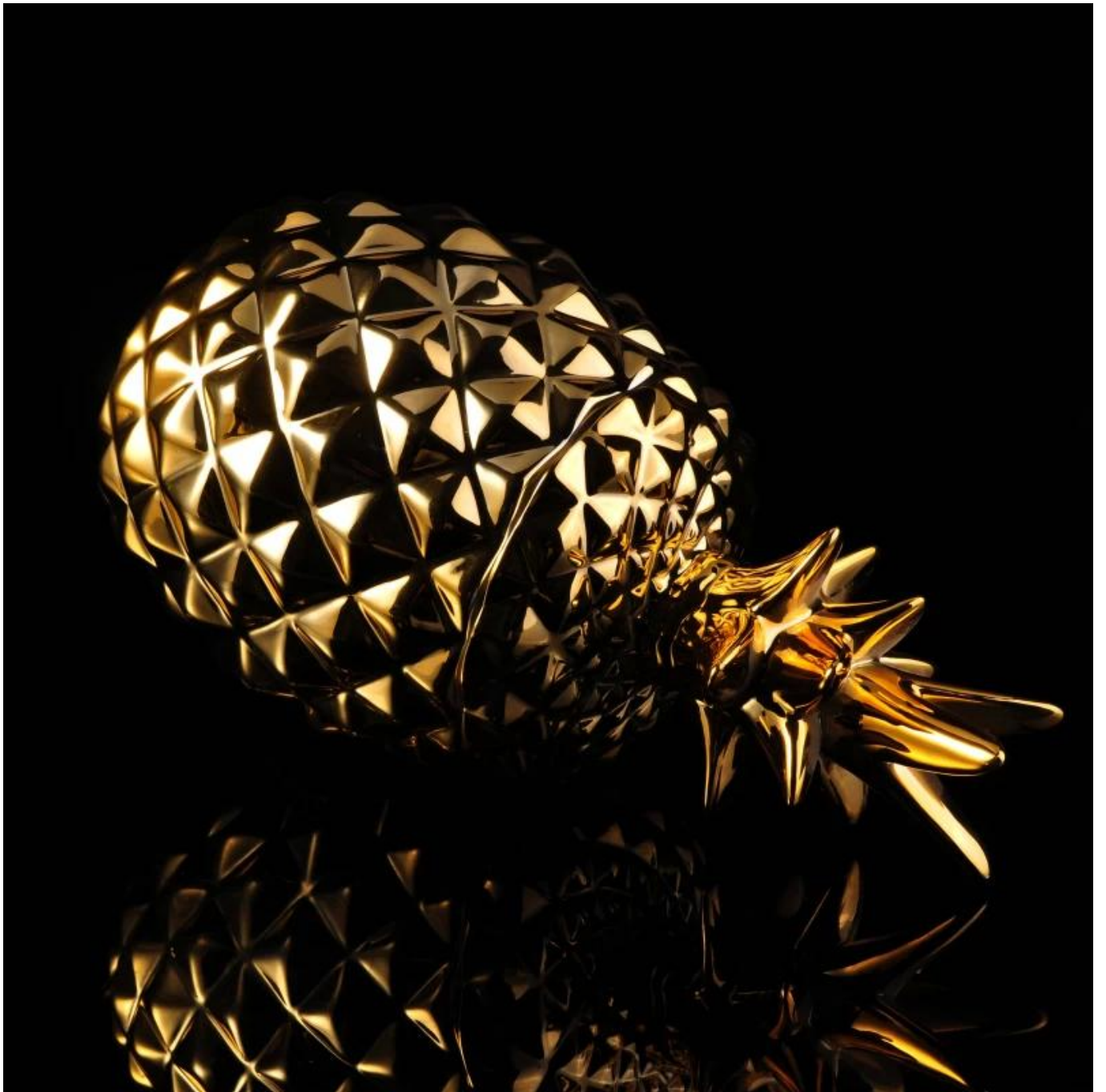
Złoty eletroplating świecznik ananas jar świeca z pokrywką

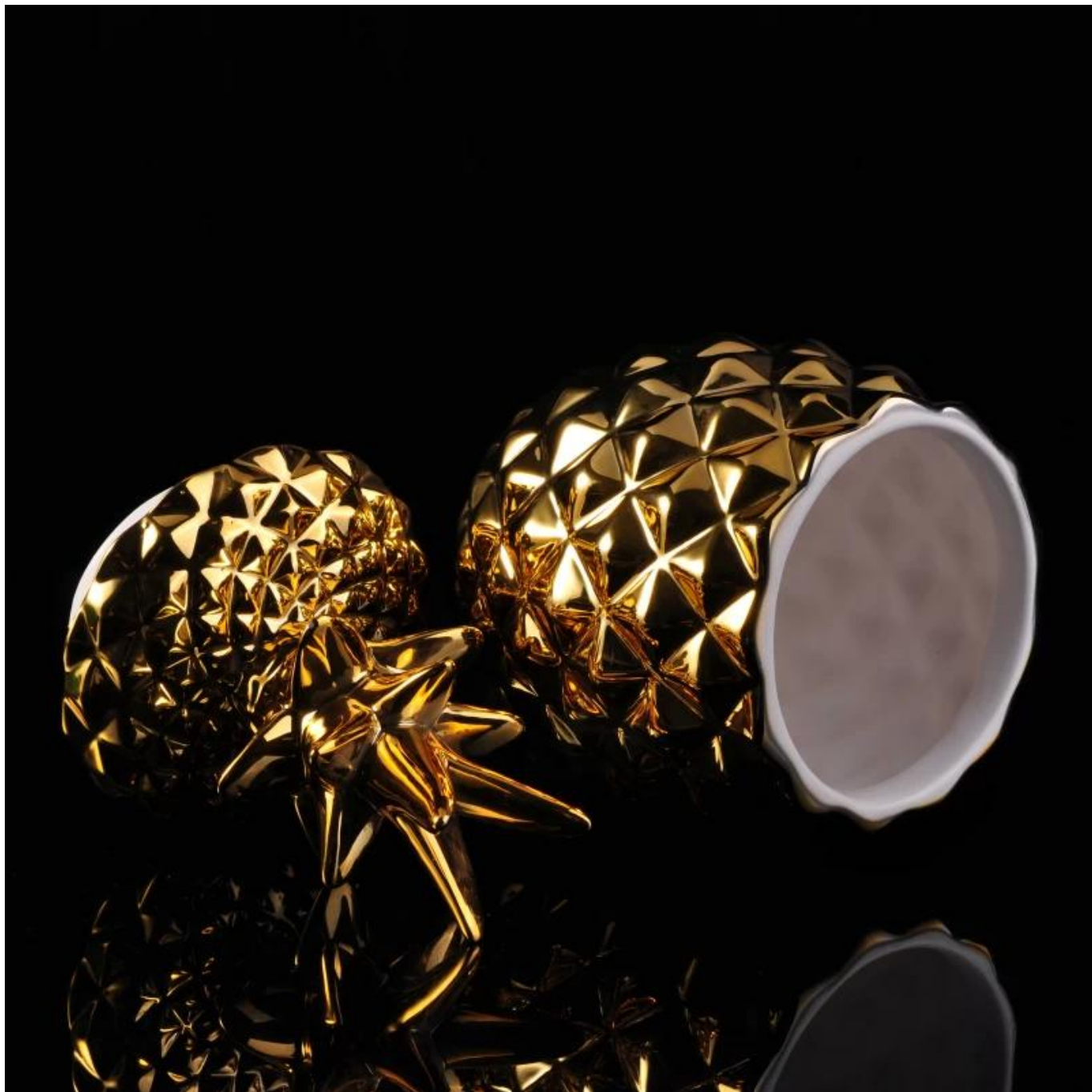
Product Details

Pozycja Nazwa	Złoty eletroplating świecznik ananas jar świeca z pokrywką
Przedmiot nr.	SGJF16062301
Rozmiar	Top średnica: 117mm Dolna średnica: 95mm Wysokość: 126mm Pojemność: 1110ml Waga: 439g Pokrywa: dia: 115mm Wysokość: 143mm Waga: 219g
Nazwa handlowa	Słoneczny Szkło
Okres próbny	1. 5 dni istnieć w kształcie i wielkości produktów 2. 15 dni, jeśli chcesz nowy kształt i rozmiar produktów
Uszczelka	Bezpieczeństwo normalne opakowania 24szt / 36szt / 48pcs w kartonie itp eksportu jaj z rozdzielaczem
Moq	3,000pcs
Czas dostawy	W ciągu 35 dni po potwierdzeniu zamówienia
Zasady płatności	30% depozytu przez T / T z góry, saldo po okazaniu kopii B / L
produkt Funkcja	1.High jakość i konkurencyjne ceny 2.Meet FDA, SGS, test LFGB etc. 3.Eco obsłudze 4.Widely odnosi się do ślubu, party, dom, bar itd. 5.Machine wykonana

More Product Pictures













Similar Products Link



[Cylinder Tealight świeca
uchwyt](#)

[Okrągły mały tealight
uchwyt](#)

[Kwiat kształt cylindra jadeit
bursztynowy kolor szkła
dekoracyjnego świeca jar
świecznik](#)

Office & Sample Room



Factory Show





Cechy miesiąc dmuchane

1. Jego zaletą w tym obfitość rzeźbić, Technika, efektów powierzchniowych, kolor itp.
2. Jakość jest trudna kontrola i tolerancja rozmiaru, wagi i kształtu są większe.
3. cena jest wysoka, a produkt jest ograniczony dla szczególnej technic szkła.

Sposób stosowania

1. Używając go pod przewodnicy dorosłych
2. Mycie go czystą lub wrzącą wodą przed użyciem
3. Nie dotyka obręczy szklane, starać dolnej lub uchwyt niego

Przestrogi

1. Piwo, wino czerwone, białe wino, napoje lub gorące Woda nie jest zbyt pełny
2. W celu uniknięcia zranic rękę swoich dzieci, należy umieścić go w miejscu, gdzie nie mogą dosięgnąć
3. unikać upuszczenia, kolizji i silny wpływ
4. Niedostępne w kuchence mikrofalowej
5. Aby zapobiec pękaniu, nie umieszczać go bezpośrednio na otwartym ogniu

W celu uzyskania bardziej [świecznik](#) lub jakiegokolwiek szkło, odwiedź naszą stronę internetową: <http://www.okcandle.com/>

Albo tutaj może pomóc dowiedzieć się więcej o nas: [FAQ](#)

[Szukamy przekazywać Zapytanie i współpraca,](#)

[Strona główna z powrotem](#)