


Szkło świeca słoik z pokrywką

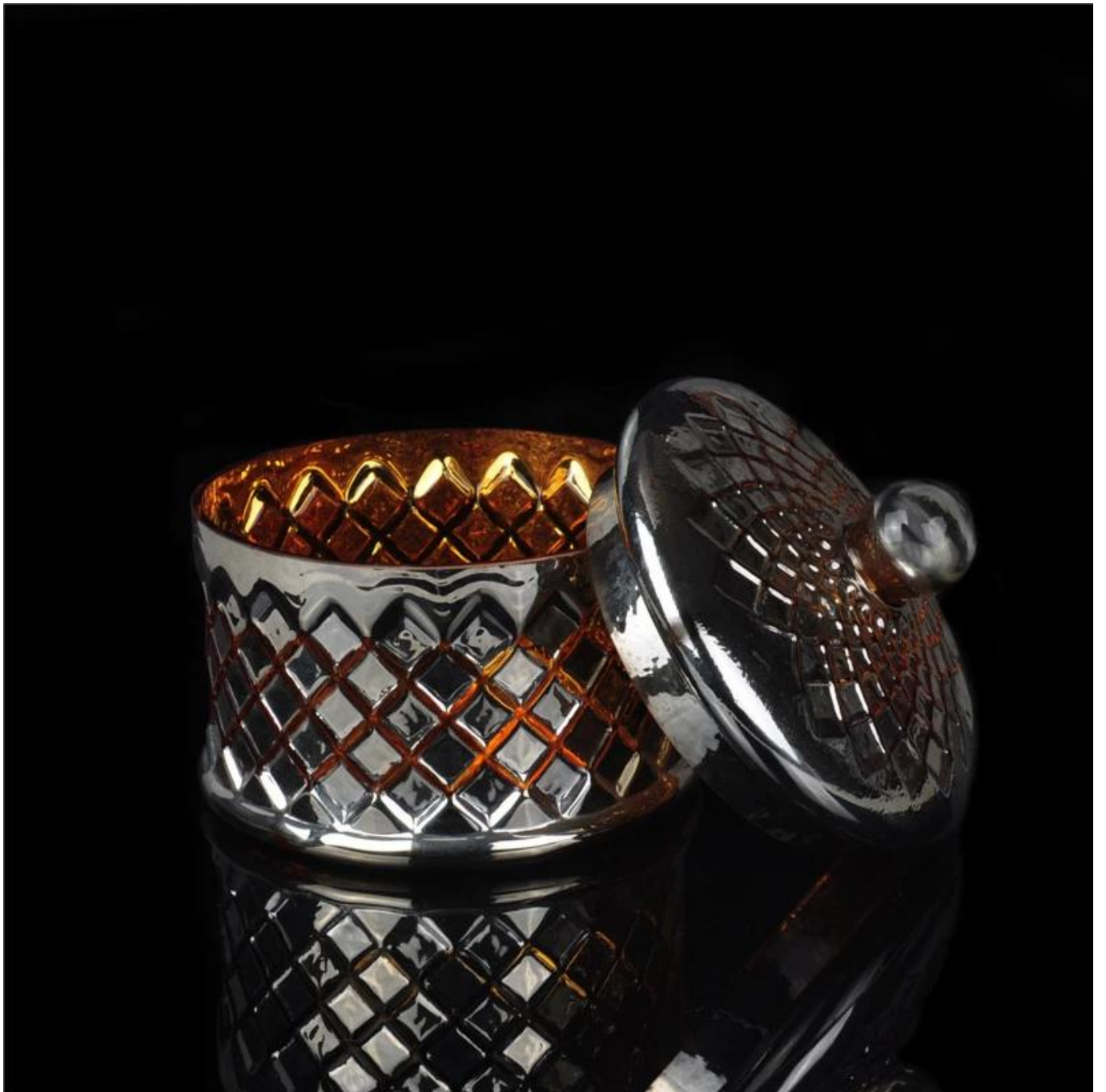
;

Product Details

	ITME Nie	SGXH15113013
	Rozmiar	152 * 159 * 94mm
	kolor	Żelazo
	Tworzywo	Szkło
	Wykończenie	Galwanizacja, Wszelkie dostosowany jest dostępny
	Próba	7 dni
	Warunki płatności	30% depozytu przez T / T z góry, a saldo po okazaniu kopii L / C
	Orzecznictwo	ASTM Test (na świecznik)
	Do wyboru	1, Wszelkie logo druk na ciełe szkła 2 Każdy kolor malowane, matowe, elektrolityczne, logo laser do mety 3, specjalne opakowanie, jak termokurczliwą folią, pudełko koloru białego pola itp 4, dowolny kształt, rozmiar w zależności od potrzeb

More Product Pictures









[Similar Products Link](#)



[Cylinder Uchwyt Tealight
świeca](#)



[140ml Miedź Candle Jar](#)



[Kwiat kształt cylindra jadeit
bursztynowy kolor szkło
dekoracyjne świecznik jar
świeca](#)



Office & Sample Room



Factory Show





Cechy mięsicy dmuchane

1. Jego zaletą w tym obfitości rzeźbić, sprzętu, efektów powierzchniowych, koloru itp
2. Kontrola jakości jest trudne i tolerancja wielkości, wagi i kształtu są większe.
3. Cena jest wysoka, a produkt jest ograniczony do specjalnego technic szkła.

Sposób stosowania

1. Korzystanie je na przewodnicy dorosłych
2. Mycie go czystą lub wrzącej wody przed użyciem
3. Nie dotyka obręczy szklane, starać dolnej lub uchwyt niego

Ostrzeżenia

1. Piwo, wino czerwone, wino białe, napojów lub ciepła woda nie jest zbyt pełna
2. Aby uniknąć rękę skrzywdzić swoich dzieci, należy umieścić go w miejscu, gdzie nie mogą dotrzeć
3. Unikaj upuszczanie, kolizji i silny wpływ
4. Niedostępne w kuchence mikrofalowej
5. Aby zapobiec jej pękaniu, nie umieścić go na ognisku bezpośrednio

Aby uzyskać więcej [świecznik](#) lub jakiegokolwiek szkło,
odwiedź naszą stronę internetową: <http://www.okcandle.com/>

Lub tutaj może pomóc dowiedzieć się więcej o nas: [FAQ](#)

[Czekamy na Twoje zapytanie i współpracy,](#)

[Strona główna powrót](#)