

Słoiki Świeca Geo Szkło Kryształowe Z Kształtem Filaru

Charakterystyka tego luksusowego świecznika

1. Geometryczny wzór cięcia i wytłaczania służy podkreśleniu estetyki.
2. Diamentowe szkło kryształowe podkreśla luksus.



[Dlaczego warto wybrać świeczniki Sunny Design](#)



Wyróżnienie rynkowe

- . Skup się na luksusowym designie
- . Dostawca marek perfum 80% w USA
- . AQL plus 6 rygorystycznych standardów kontroli jakości QC
- . Zachowaj jakość zgodną z próbką i masą produkty

Projekt Sense of Ceremony

- . Otrzymano nagrody „Piękno Made in China”
- . Got NEST Fragrances bardzo zachwyca
- . Przyjaciele lub prezenty biznesowe
- . Relaks i romantyczne życie



Elastyczna konstrukcja rozmiaru szybko rozwija Twój rynek

- . Top dia: 81 mm
- . **Dolna dia: 81mm**
- . **Wysokość: 88mm**
- . **Pojemność: 256ml (7 uncji wosku sojowego)**
- . **Waga: 360g**

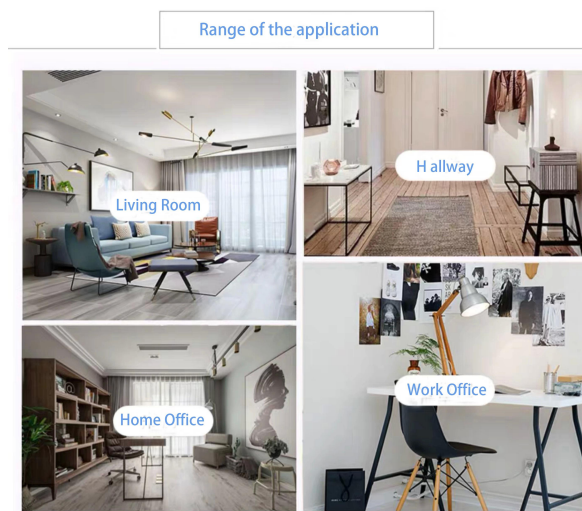
Dostępny jest niestandardowy projekt i inny wymiar

Dzięki naszemu silnemu wsparciu klienci szybko się rozwijają i od małych warsztatów po liderów branży.



Scenariusze życia

- . Kawa lub bar
- . Idealny wystrój domu, hotelu lub ogrodu
- . Prezenty dla słodkiego kochanka
- . Każda okazja do dekoracji



Sunny Brand Story

profil firmy

[Sunny Glassware](#) została założona przez Franka i Alice od 1992 roku, co stanowi wiodącą doskonałą kombinację cen, jakości i szybkość reakcji w przemyśle szklarskim.

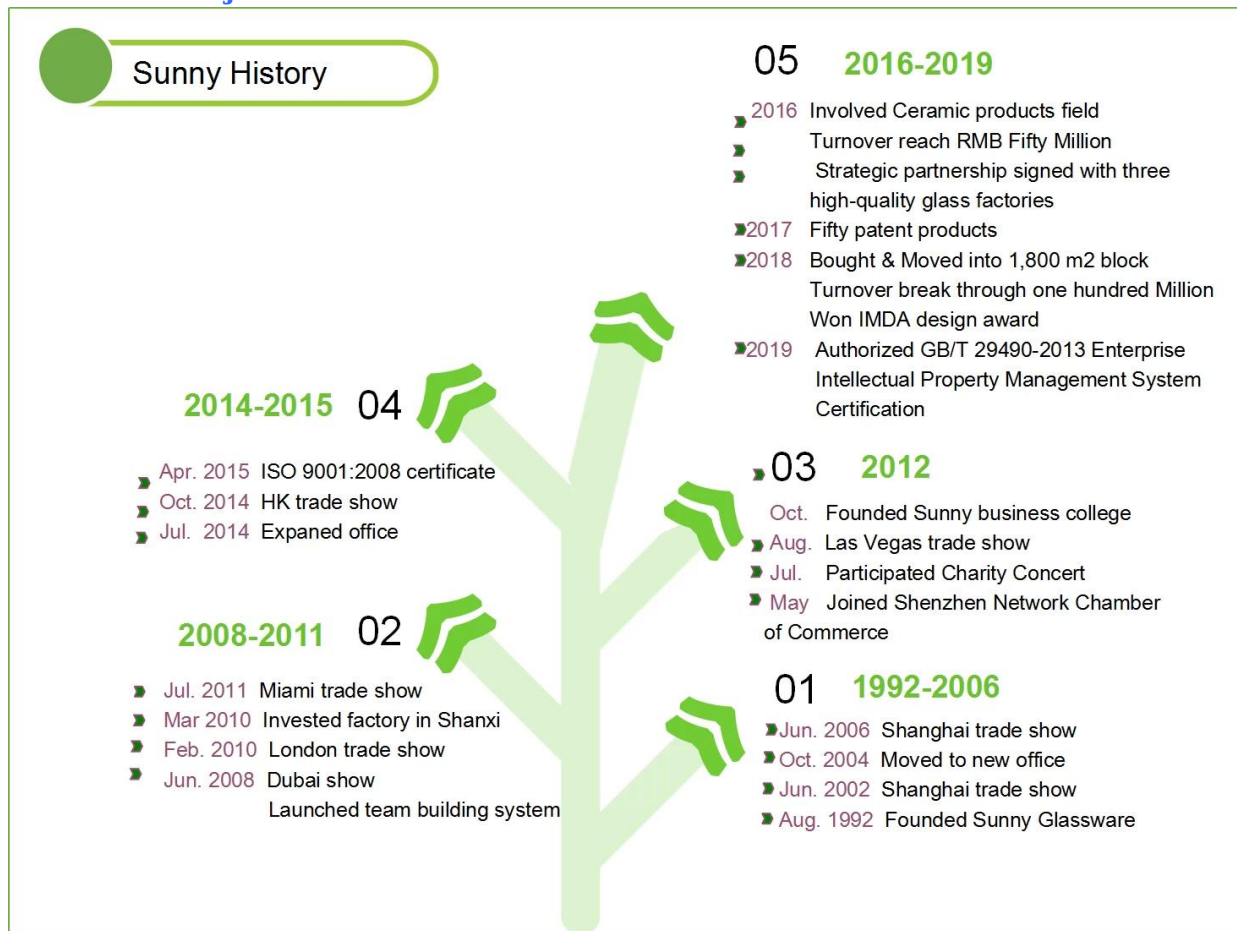
Sunny nadal zajmuje się projektowaniem i produkcją wyrobów szklanych, istnieje ponad 10 linii produktów dostępnych z ręcznego dmuchanego rzemiosła do maszyny prasowanej, dmuchanej maszyny i maszyny IS itp., I różne rodzaje technologii głębokiego przetwarzania mogą być dostosowane, takie jak rozpylanie koloru, laser drukowanie, druk kalkomanii, galwanizacja, matowe, sitodruk, piaskowane i galwaniczne itp. **ISO 9001: 2008/2015 i Green & Oświadczenie o zgodności społecznej** certyfikaty zostały wydane przez niezależne firmy certyfikujące.

Istnieje około 5000 artykułów, które obejmują wszystkie codzienne używane wyroby szklane i wyroby ceramiczne, np. szkło borokrzemianowe, butelki, kubki, [świeczniki](#), słoiki, kieliszki, zastawa stołowa i & Naczynia do napojów itp. Produkty mogą spełniać wymagania testu FDA, LFGB, CA 65, ASTM, zmywarki.

Dzięki systemowi ścisłej kontroli jakości produktów i obsługi klienta, nasz rynek eksportowy szybko rozszerzył się na północ i Ameryka Południowa, Europa, Oceania i Azja. Nasze zakresy biznesowe są głównie zaangażowane w wystrój domu i zastawa stołowa. Sunny Glassware cieszy się zaufaniem światowych firm znanych marek, zwłaszcza na rynku USA i Europy.



Historia rozwoju



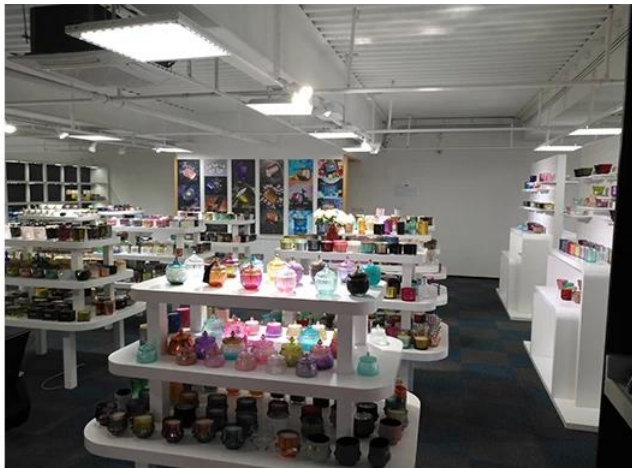
Kim jesteśmy

W słonecznych wyrobach szklanych istnieje profesjonalny i zaangażowany zespół, który tworzy wartość dla klientów i utrzymuje rozwój firmy. Profesjonalna obsługa zawsze cieszy się uznaniem klientów takich jak: Nest Fragrance.



Prezentacja Pokoju Próbego

Sunny Glassware prezentuje więcej niż **5000 przedmiotów w pokoju próbnym w Shenzhen** do szerokiego wyboru. wygrał świetny [ocena klienta](#). Witamy w biurze w Shenzhen! Obraz jak poniżej **tylko jedna część naszych posiadaczy świeczników**, Witamy w biurze Shenzhen, aby znaleźć swoich ulubionych, przyniesie ci to wielką niespodziankę, ponieważ trudno jest znaleźć innego dostawcę takiego jak ten w Chinach.



Otrzymaliśmy certyfikat



ASTM



IOS9001-2015



Green & Social compliance
Polidy Statement

Nasze internetowe Craft

Oto głównie zdjęcia rzemiosła online, więcej informacji o fabryce, zobacz: [Wycieczka po fabryce](#)



GlasswareTechnology



☐ IS Machine



☐ Machine Blown



☐ Machine Pressed



☐ Hand-Made



- ☐ IS Machine
- ☐ Machine Pressed
- ☐ Machine Blown
- ☐ Hand-Made

Więcej filmów

Cechy maszynowych świeczników szklanych

Normaly Open Mold-Pressed Machine-Craft jest stosowany, aby świeczniki spełniały następujące funkcje :. Górna średnica niższa niż dolna

- . Masowa produkcja z wysokim MOQ
- . Wytłoczony wzór na zewnętrznej ścianie
- . Grubość Max-Min: 1,5 ~ 10 mm
- . Grubość dna: 4 ~ 30 mm
- . Niski koszt na ścianie zewnętrznej.

Metoda aplikacji

1. Używanie go pod przewodnikiem osoby dorosłej
2. Mycie go czystą lub wrzącą wodą przed użyciem
3. Nie dotykaj krawędzi szklanego kubka, spróbuj wziąć dno lub uchwyt

Przestrogi

1. Piwo, czerwone wino, białe wino, napoje lub gorąca woda nie są zbyt pełne
2. Aby uniknąć zranienia dłoni swoich dzieci, proszę umieścić je w miejscu, w którym nie mogą dotrzeć
3. Unikaj upuszczania, kolizji i silnego uderzenia
4. Niedostępne dla kuchenki mikrofalowej
5. Aby zapobiec pękaniu, nie należy bezpośrednio umieszczać go nad otwartym ogniem

Więcej **świecznik** lub jakiegolwiek szkło,
odwiedź naszą stronę internetową: <http://www.okcandle.com/>
Albo tutaj możesz wiedzieć więcej o nas: **FAQ**