

Eleganckie grawerowane ceramiczne świece stoik cylinder świeca stoik dla domu deco

Product Details

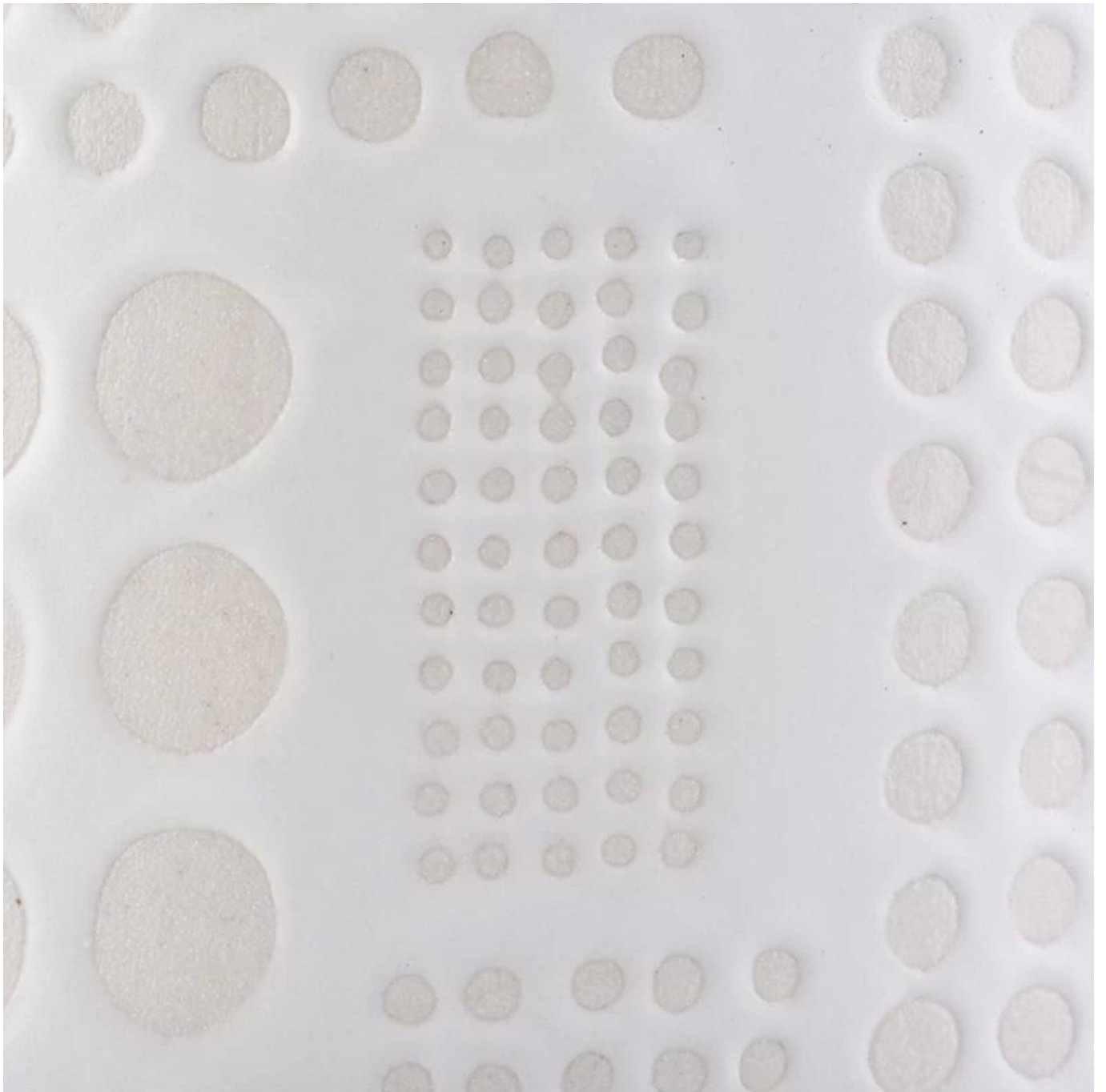
Nazwa elementu	Eleganckie grawerowane ceramiczne świece stoik cylinder świeca stoik dla domu deco
Numer przedmiotu	SGMK19030107
Utnij to	Numer artykułu: SGMK19030107 Górna średnica: 73 mm Dolna średnica: 85 mm Wysokość: 98 mm Waga: 211 g Pojemność: 328 ml Inne rozmiary: 5 uncji / 8 uncji / 10 uncji / 16 uncji są również dostępne
Pojemność	10oz 14oz 16oz itp. Jest dostępny
Czas próbkowania	1,5 dnia, jeśli istnieje kształt i rozmiar produktów 2,15 dni, jeśli potrzebujesz nowego kształtu i wielkości produktów
pakiet	24pcs / 36pcs / 48pcs bezpieczeństwo regularne pakowanie i tak dalej. Do kartonu eksportowego z rozdzielaczem jaj
MOQ	3000 sztuk
Czas dostawy	W ciągu 35 dni po potwierdzeniu zamówienia
Zasady płatności	30% depozytu przez T / T z góry, saldo po okazaniu kopii B / L
Cechy produktu	<ol style="list-style-type: none">1. Wysoka jakość i konkurencyjne ceny2. Test FDA, SGS, LFGB itp.3. Przyjazny dla środowiska4. Jest szeroko stosowany na wesela, przyjęcia, dom, bary itp.5. Maszyna wykonana

More Product Pictures



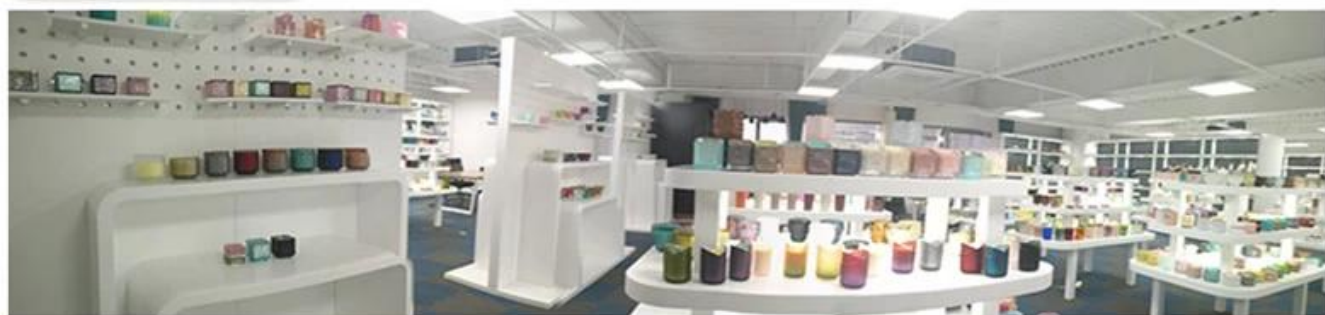







Office & Sample Room





Factory Show





Charakterystyka dmuchanego szkła w miesiącu

1. Jego zaleta, w tym rzeźba obfitości, techniki, efekty powierzchni, kolor itp.
2. Jakość to trudna kontrola, a tolerancja rozmiaru, wagi i kształtu jest większa.
3. Cena jest wysoka, a produkt jest ograniczony do specjalnego szkła technicznego.

Metoda aplikacji

1. Korzystanie z niego pod kierunkiem osoby dorosłej
2. Przed użyciem umyj go czystą lub ciepłą wodą
3. Nie dotykaj krawędzi szklanego kubka, spróbuj wziąć jego dolną część lub uchwyt

Środki ostrożności

1. Piwo, czerwone wino, białe wino, napój lub gorąca woda nie powinny być zbyt pełne
2. Aby uniknąć zranienia ręki dziecka, należy je umieścić tam, gdzie nie mogą dosięgnąć
3. Unikaj upadków, kolizji i silnych uderzeń
4. Niedostępne dla kuchenki mikrofalowej
5. Aby nie doszło do pęknięcia, nie umieszczaj go bezpośrednio na ogniu

Więcej [świecznik](#) lub jakiegokolwiek szkło,

Odwiedź naszą stronę internetową: <http://www.okcandle.com/>

Lub tutaj może pomóc Ci dowiedzieć się lepiej niż my: [FAQ](#)

Czekamy na twoją prośbę i współpracę.

[Powrót do strony głównej](#)