

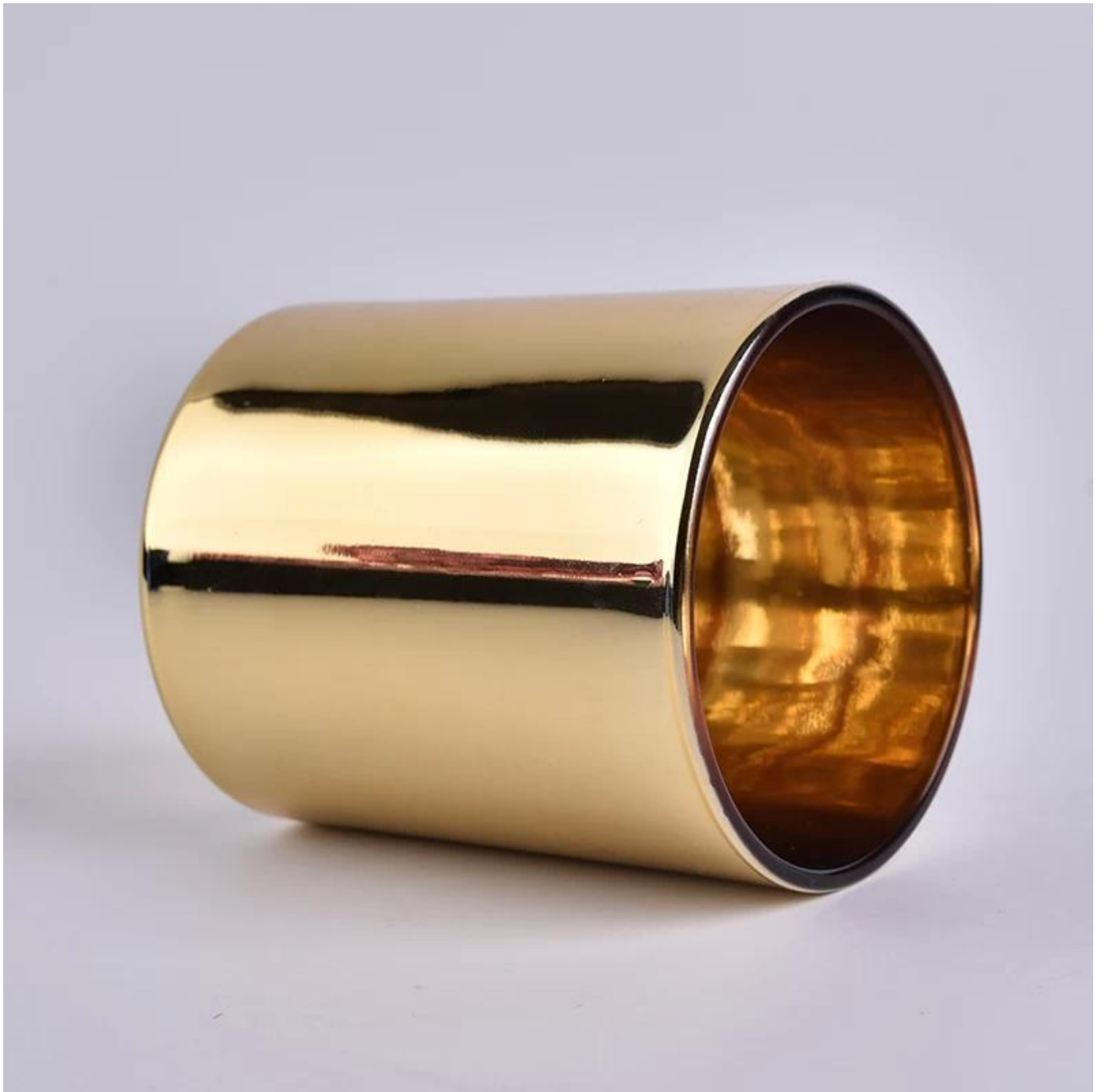
Galwaniczny złoty szklany świecznik 12 uncji objętości szklany pojemnik

Product Details

Numer przedmiotu.	SGJBS18032712
Materiał	wysoki biały materiał szklany
rzemiosło	szklany słoik do świec
Czas próbkowania	1. 5 dni, jeśli istnieje forma i rozmiar szklanki 2. 15 dni, jeśli potrzebujesz nowego kształtu i wielkości szkła
Opakowanie	Normalne opakowanie, 4 sztuki w pudełku wewnętrznym, 48 sztuk w pudełku
Pojemność produktu	500 000 ~ 1 000 000 sztuk miesięcznie
Czas dostawy	W ciągu 35 dni po próbie i w kolejności potwierdzone
Warunki płatności	30% depozytu przez T / T z góry i saldo z kopią B / L
Wysyłka	Drogą morską, powietrzną, ekspresową i akceptowalną
cechy produktu	1. Słoik do wystroju wnętrza ze szkła dekoracyjnego wysokiej jakości 2. Nadaje się do użytku w hotelu, domu itp. 3. Poznaj test ASTM
Do wyboru	1. Różne wzory i rozmiary do wyboru 2. Dowolny kolor malowany, zimny, galwaniczny, model laserowy Obcinarka do obróbki 3. Specjalny pakiet jako folię termokurczliwą, kolorowe pudełko upominkowe, białe pudełko itp. 4. Wyłączamy pracowników do kontroli jakości 5. Posiadamy profesjonalny warsztat i magazyn dla zapewnienia czasu dostawy













Factory Tour >>



**Customers
Visiting**

^
^
Trade Show
Visiting

<< Office Visiting

Sample Room

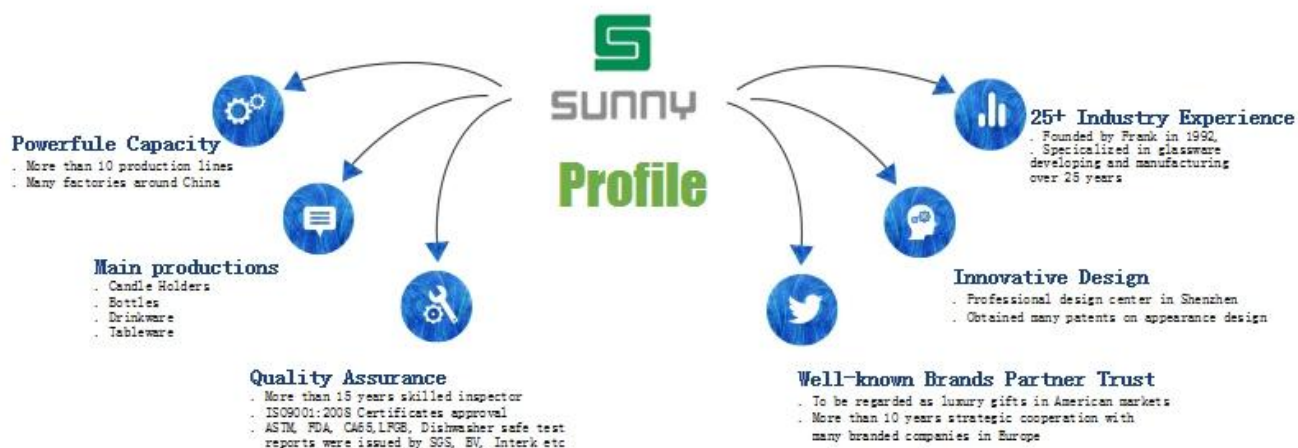


4,000+ Items for Choice



Shenzhen Sunny Glassware Co.,Ltd

—To be your **Reliable Supplier**



Zawiera misiaące dmuchanego szkła

1. Korzyści, w tym liczba pleśni, maszyn, efektów powierzchniowych, kolorów itp.
2. Kontrola jakości jest trudna, a tolerancja rozmiaru, wagi i kształtu większa.
3. Cena jest wysoka, a produkt jest ograniczony do specjalnej techniki szklanej.

Tryb aplikacji

1. Używaj go pod nadzorem osoby dorosłej
2. Mycie go czystą lub wrzącą wodą przed użyciem
3. Nie dotykaj krawędzi szklanego kubka, spróbuj wziąć dno lub obsłuź go

Środki ostrożności

1. Piwo, czerwone wino, białe wino, napoje lub gorąca woda nie będą zatłoczone
2. Aby uniknąć krzywdzenia swoich dzieci za rękę, należy umieścić je w miejscu, do którego nie mogą dotrzeć
3. Nie upuszczaj, nie zderzaj się i nie wywieraj silnego wpływu
4. Nie używaj mikrofalówki
5. Aby zapobiec pękaniu, nie umieszczaj go bezpośrednio nad otwartym ogniem

Więcej [świecznik](#) lub jakiegokolwiek szkła,

odwiedź naszą stronę internetową: <http://www.okcandle.com/>

Lub może pomóc Ci dowiedzieć się więcej o nas: [FAQ](#)