

Dekoracyjne Malowanie ręczne Kolor Materiał szklany kubek do Candle Holder

Product Details

Numer artykułu.	SGLYP15041111
Materiał	Soda Lime Kolor Materiał Szkło
Rzemiosło	Hand Made Szkło Świecznik
czas próby	1. 5 dni, jeśli kształty i rozmiary są istniejące 2. 15 dni, jeśli potrzebny jest nowy kształt i wielkość
Opakowania	Normalna Bezpieczne Pakowanie, białe pole, pole koloru, pudełko, pudełko dostosowane są dostępne
Pojemność produktu	500000 ~ 1.000.000 sztuk miesięcznie
Dostawa	W ciągu 35 dni po próbki i porządku potwierdzone.
Warunki płatności	30% depozytu przez T / T z góry i równowagi przed kopię B / L.
Wysyłka	Drogą morską, lotniczą, ekspresowym i środka dostarczającego są dopuszczalne. I mamy z naszym działem własne logistyczne, aby zapewnić czas dostawy.
Charakterystyka produktu	1. Nadaje się do stosowania w pub, hotel, restauracje, domy, itp 2. Profesjonalny Q / C do kontroli jakości 3. Konkurencyjne ceny i jakości 4. Czy można przekazać FDA do żywności, ASTM Test na świecznik
Do wyboru	1. Każdy nadruku logo szkła Kolor 2.Każda malowane, zimno, elektrolityczne, malowanie cięcie laserem do wykończenia 3. Specjalny pakiet w folię termokurczliwą, pudełko kolor, białe pudełko itp 4. Otworzyć nową formę szkła, drewna, plastiku lub metalu, jak chcesz 5. Różne rozmiary i kształty w zależności od potrzeb

More Product Pictures



T:85mm



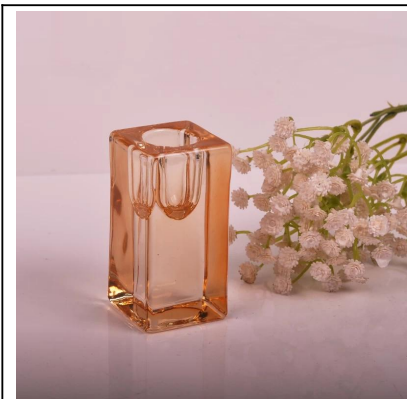
H:138mm

B:55mm





Similar Products Link



Office & Sample Room



Factory Show





Cechy miesięcy dmuchanego szkła

1. Jego zaletą w tym obfitość rzeźbić, Technika, efektów powierzchniowych, koloru itp
2. Jakość jest trudna kontrola i tolerancja rozmiaru, wagi i kształtu są większe.
3. Cena jest wysoka, a produkt jest ograniczona do szczególnego technic szkła.

Sposób stosowania

1. Używając go pod prowadnicy dorosłych
2. Mycie go czystą lub wrzącą wodą przed użyciem
3. Nie dotyka obręczy szklane, starać dolnej lub uchwyt niego

Przestrogi

1. Piwo, wino czerwone, białe wino, napój lub ciepłej wody nie jest zbyt pełny
2. W celu uniknięcia zranic rękę swoich dzieci, należy umieścić go w miejscu, gdzie nie mogą osiągnąć
3. uniknąć upuszczenia, kolizji i silny wpływ
4. Niedostępne w kuchence mikrofalowej
5. Aby zapobiec pękaniu, nie umieszczać go bezpośrednio na otwartym ogniu

[Strona tylna](#)