

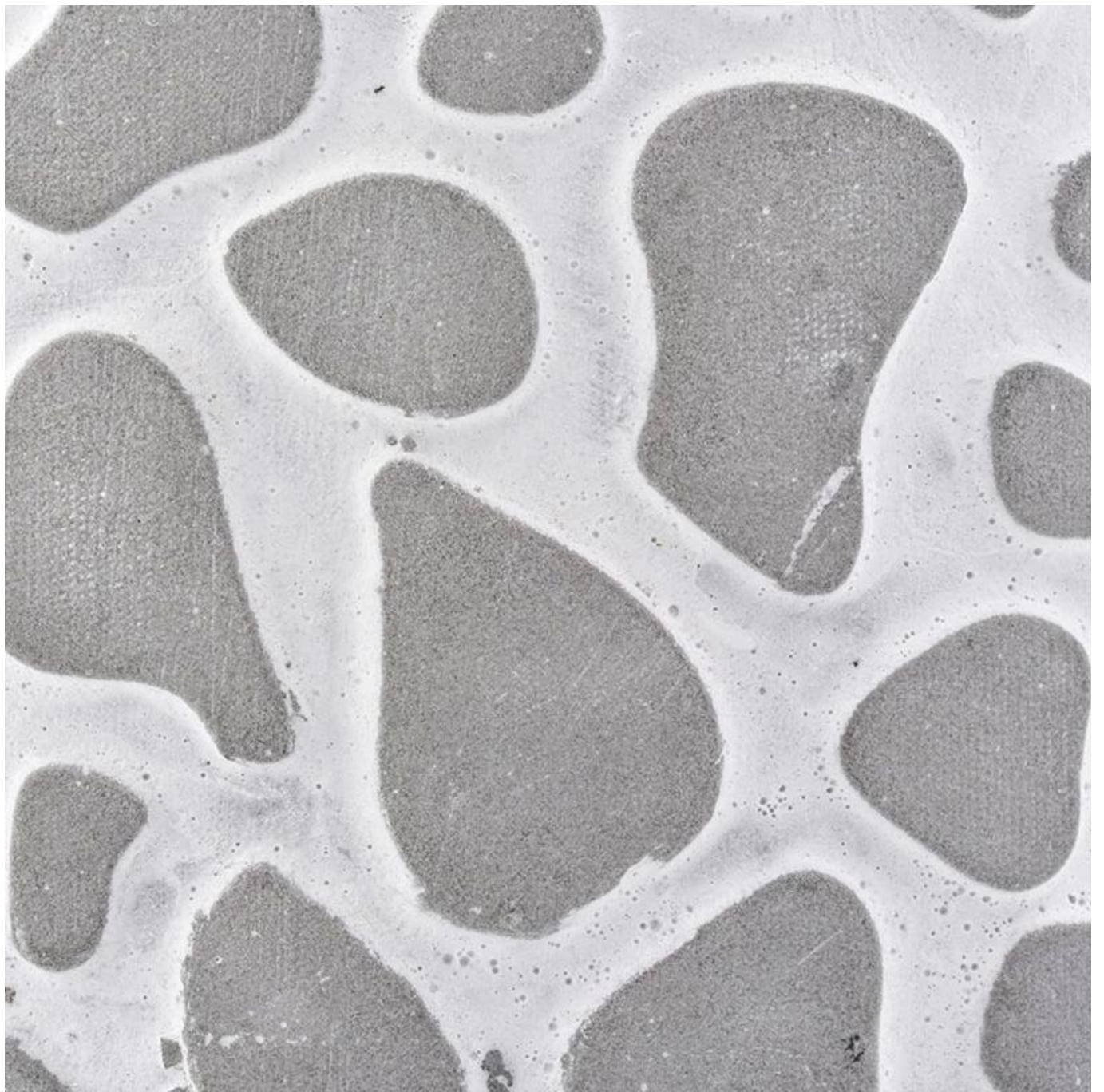
Świcznik betonowy ze wzorem 10oz popularnej dekoracji domu

Product Details

Nazwa elementu	Świcznik betonowy ze wzorem 10oz popularnej dekoracji domu
Numer przedmiotu	SGSJ19042404
Utnij to	Numer artykułu: SGSJ19042404 Górna średnica: 100 mm Dolna średnica: 99 mm Wysokość: 75 mm Waga: 403g Pojemność: 400ml Dostępne są również inne rozmiary: 5 uncji / 8 uncji / 10 uncji / 16 uncji
Pojemność	10oz 14oz 16oz itd. Jest dostępny
Czas próbkowania	1,5 dnia, jeśli istnieje kształt i wielkość produktów 2,15 dni, jeśli potrzebujesz nowego kształtu i rozmiaru produktów
pakiet	24szt / 36szt / 48szt bezpieczeństwa regularne pakowanie i tak dalej. Do kartonu eksportowego z rozdzielaczem do jaj
MOQ	3000szt
Czas dostawy	W ciągu 35 dni od potwierdzenia zamówienia
Zasady płatności	30% depozytu z góry T / T, saldo po pokazaniu kopii B / L
Cechy produktu	<ol style="list-style-type: none">1. Wysoka jakość i konkurencyjne ceny2. Test FDA, SGS, LFGB itp.3. Przyjazny dla środowiska4. Jest on szeroko ukierunkowany na wesela, przyjęcia, dom, bary itp.5. maszyna wykonana

More Product Pictures







Office & Sample Room





Certifications



ISO9001:2008



Onsite Audited



Green & Social Compliance

ASTM



FDA



Charakterystyka dmuchanego szkła miesięcznie

1. Jego zaleta, w tym rzeźba obfitości, techniki, efekty powierzchni, kolor itp.

2. Jakość jest trudnym sprawdzeniem, a tolerancja rozmiaru, wagi i kształtu jest większa.
3. Cena jest wysoka, a produkt jest ograniczony do specjalnego szkła technicznego.

Metoda aplikacji

1. Używanie go pod kierunkiem osoby dorosłej
2. Przed użyciem umyj go czystą lub ciepłą wodą
3. Nie dotykaj krawędzi szklanego kubka, spróbuj wziąć jego spód lub uchwyt

Środki ostrożności

1. Piwo, czerwone wino, białe wino, napój lub gorąca woda nie powinny być zbyt pełne
2. Aby uniknąć zranienia dłoni twoich dzieci, umieść je tam, gdzie nie mogą dotrzeć
3. Unikaj upadków, zderzeń i silnych uderzeń
4. Niedostępne dla kuchenki mikrofalowej
5. Aby zapobiec zerwaniu, nie kładź go bezpośrednio na ogniu

Więcej [świecznik](#) lub dowolne szkło,

Odwiedź naszą stronę internetową: <http://www.okcandle.com/>

Albo tutaj może pomóc Ci wiedzieć lepiej niż my: [FAQ](#)

Czekamy na twoją prośbę i współpracę.

[**Powrót do strony głównej**](#)