

Kolor spryskane szkło świeca słoiki używane do dekoracji ślubnych z małymi ilościami Minimalnymi

Product Details

Numer artykułu.	SGLYP16101307
Materiał	Wapno sodowane szkła
Rzemiosło	Ręcznie wykonane Świeczniki szklane
Czas próbki	1. 5 dni, jeśli są istniejące kształty i rozmiary 2. 15 dni, jeśli konieczne, nowy kształt i rozmiar
Opakowania	Normalne bezpieczne pakowanie, białe pole, pole koloru, pudełko, pole niestandardowe są dostępne
Zdolność produktu	500.000 ~ 1 000 000 sztuk miesięcznie
Dostawy	W ciągu 35 dni po próbki zatwierdzone i zamówienia
Warunki płatności	30% depozytu przez T / T z góry i bilans przeciwko B / L kopii
Wysyłka	Drogą morską, lotniczą przez express i agent dostawy są wszystkie dopuszczalne. I mamy nasz własny dział logistyki, aby zapewnić czas dostawy.
Charakterystyka produktu	1. nadaje się do użytku w pubie, hotelu, restauracji, domów itd. 2. profesjonalny Q / C dla jakości kontroli 3. konkurencyjne ceny i jakości 4. wiedzieć, prób i żywności FDA
Do wyboru	1. wszelkie logo drukowania szklane pudełko 2. dowolny kolor malowane, zimno, Galwanizacja, malarstwo laserowego cięcia do obróbki wykończeniowej 3. specjalny pakiet jako shrink film, kolor pudełko, białe pudełko itd. 4. Otwórz nową formą szkła, drewna, plastiku lub metalu, jak chcesz 5. różne rozmiary i kształty do własnych potrzeb

More Product Pictures



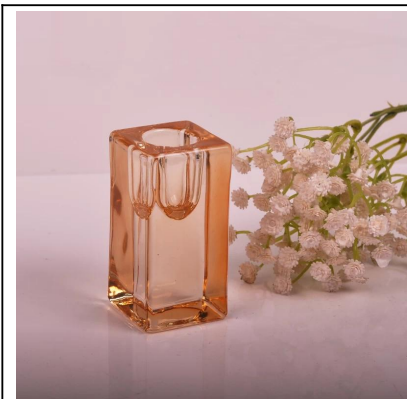








Similar Products Link



Office & Sample Room



Factory Show





Cechy miesiąca dmuchane szkło

1. jego korzyści, w tym obfitość rzeźbić, technics, efekty powierzchniowe, kolor itp.
2. jakość jest trudne sterowanie i tolerancja rozmiaru, wagi i kształtu są większe.
3. cena jest wysoka i jest ograniczona do specjalnego szkła technic.

Metoda aplikacji

1. używając go pod Przewodnik dla dorosłych
2. mycie czystą lub wrzącą wodą przed użyciem
3. nie dotykając krawędzi szklanki, spróbuj do dołu lub do realizacji

Przestrogi

1. piwo, wino czerwone, białego wina, napojów lub ciepłej wody nie musi być zbyt pełny
2. Aby uniknąć boleć ręka dla dzieci, proszę umieścić go w miejscu, gdzie nie może dotrzeć
3. unikać upuszczanie, kolizji i silny wpływ
4. nie jest dostępna dla kuchenka mikrofalowa
5. Aby zapobiec pękaniu, nie umieścić go na otwartym ogniu bezpośrednio

[Strona powrót](#)