

Ceramiczny podgrzewacz do świec

Product Details

Nazwa elementu	Ceramiczny podgrzewacz do świec
Numer obiektu.	SGSQ19041209
Utnij to	Słoik Górna średnica: 79 mm Dolna średnica: 74 mm Wysokość: 89 mm Pokrywa Górna średnica: 75 mm Dolna średnica: 79 mm Wysokość: 21 mm Całkowita wysokość: 110 mm Całkowita waga: 292 g Dostępne są także inne rozmiary: 5 uncji / 8 uncji / 10 uncji / 16 uncji słoików świec
Pojemność	10oz 14oz 16oz świeczniki itp. Jest dostępny
Czas próbkowania	1,5 dnia, jeśli istnieje kształt i wielkość produktów 2,15 dni, jeśli potrzebujesz nowego kształtu i rozmiaru produktów
Opakowanie	24szt / 36szt / 48szt regularne opakowanie bezpieczeństwa i tak dalej Na karton eksportowy z rozdzielaczem jaj
MOQ	3000szt
Czas dostawy	W ciągu 35 dni od potwierdzenia zamówienia
Zasady płatności	30% depozytu z góry T / T, saldo po pokazaniu kopii B / L
Cechy produktu	<ol style="list-style-type: none">1. Wysoka jakość i konkurencyjne ceny2. Testowanie ASTM3. Przyjazny dla środowiska4. Jest szeroko skierowany na wesele, przyjęcie, dom, bary itp.5. ceramiczne pojemniki na świece ze sposobem dekoracji transmutacji

More Product Pictures



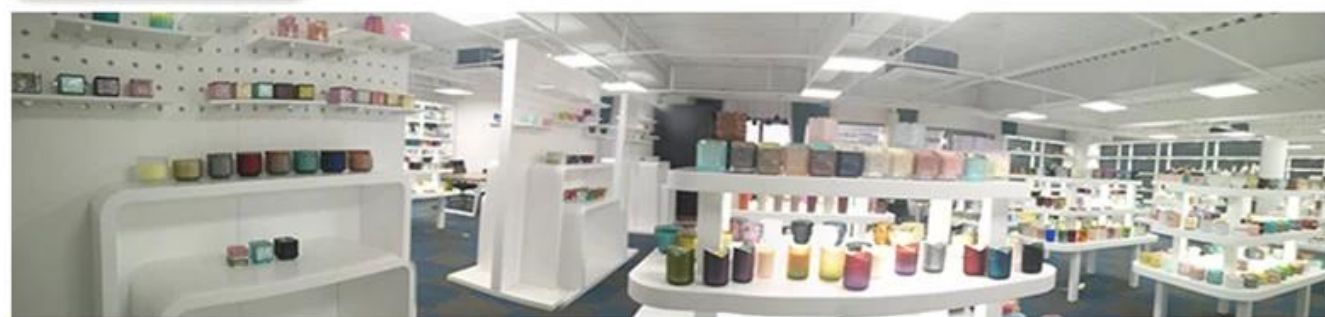






Office & Sample Room





Factory Show

* Production Process





Decoration firing



After decal



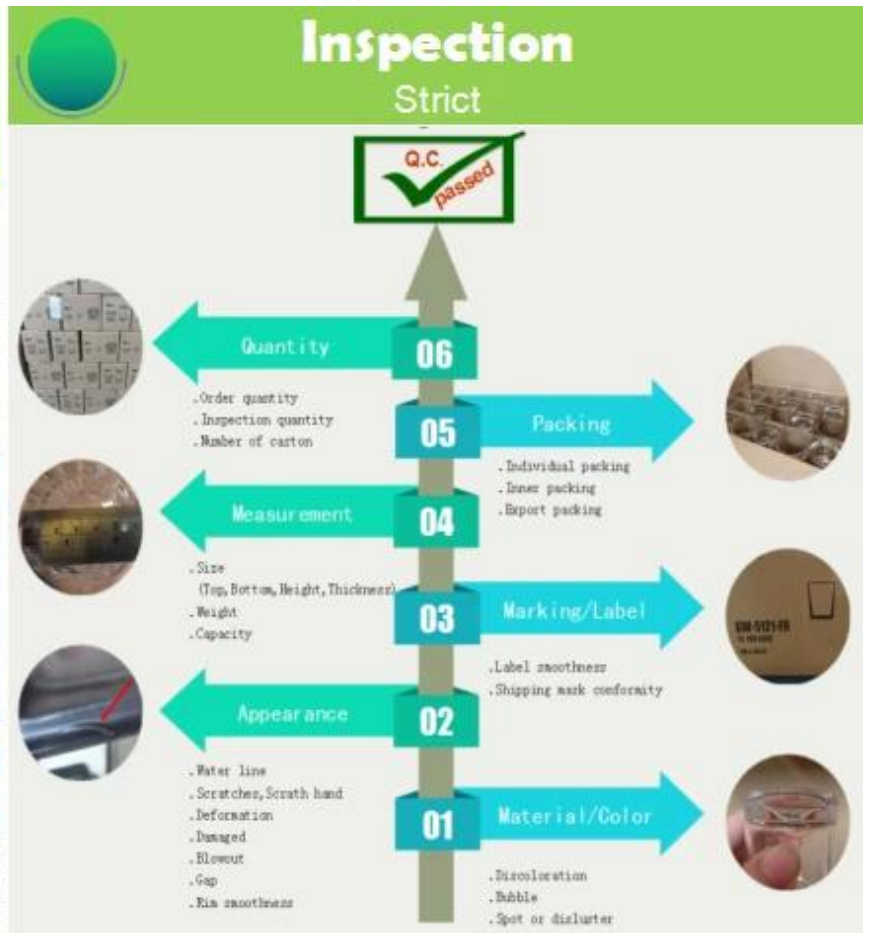
Inspection the decal product



Packing



Ready to loading



Charakterystyka dmuchanego szkła miesięcznie

1. Jego zaleta, w tym rzeźba obfitości, techniki, efekty powierzchni, kolor itp.
2. Jakość jest trudnym sprawdzeniem, a tolerancja rozmiaru, wagi i kształtu jest większa.
3. Cena jest wysoka, a produkt jest ograniczony do specjalnego szkła technicznego.

Metoda aplikacji

1. Używanie go pod kierunkiem osoby dorosłej
2. Przed użyciem umyj go czystą lub gorącą wodą
3. Nie dotykaj krawędzi szklanego kubka, spróbuj wziąć jego spód lub uchwyt

Środki ostrożności

1. Piwo, czerwone wino, białe wino, napój lub gorąca woda nie powinny być zbyt pełne
2. Aby uniknąć zranienia dłoni twoich dzieci, umieść je tam, gdzie nie mogą dotrzeć
3. Unikaj upadków, kolizji i silnego uderzenia
4. Niedostępne dla kuchenki mikrofalowej
5. Aby zapobiec zerwaniu, nie kładź go bezpośrednio na ogniu

Więcej [świecznik](#) lub dowolne szkło,

Odwiedź naszą stronę internetową: <http://www.okcandle.com/>

Albo tutaj może pomóc Ci wiedzieć lepiej niż my: [FAQ](#)

Czekamy na twoją prośbę i współpracę.

[Powrót do strony głównej](#)