


## 8oz 9oz 10oz 12oz Matowe szklane słoiki na świece hurtowo

Sunny Glass może nie tylko realizować zamówienia OEM / ODM, ale także pomagać wielu markom, od projektu koncepcyjnego po rzeczywiste dумы.

Koncentrując się na luksusowych produktach zapachowych w ciągu ostatnich 10 lat, Sunny Glassware jest dostawcą 80% marek zapachowych w Stanach Zjednoczonych.

Wielokrotnie nagradzany zespół projektantów zdobył zaufanie wielu ekskluzywnych marek, takich jak NEST Fragrance. Utalentowany zespół projektantów nie ma sobie równych w Chinach.

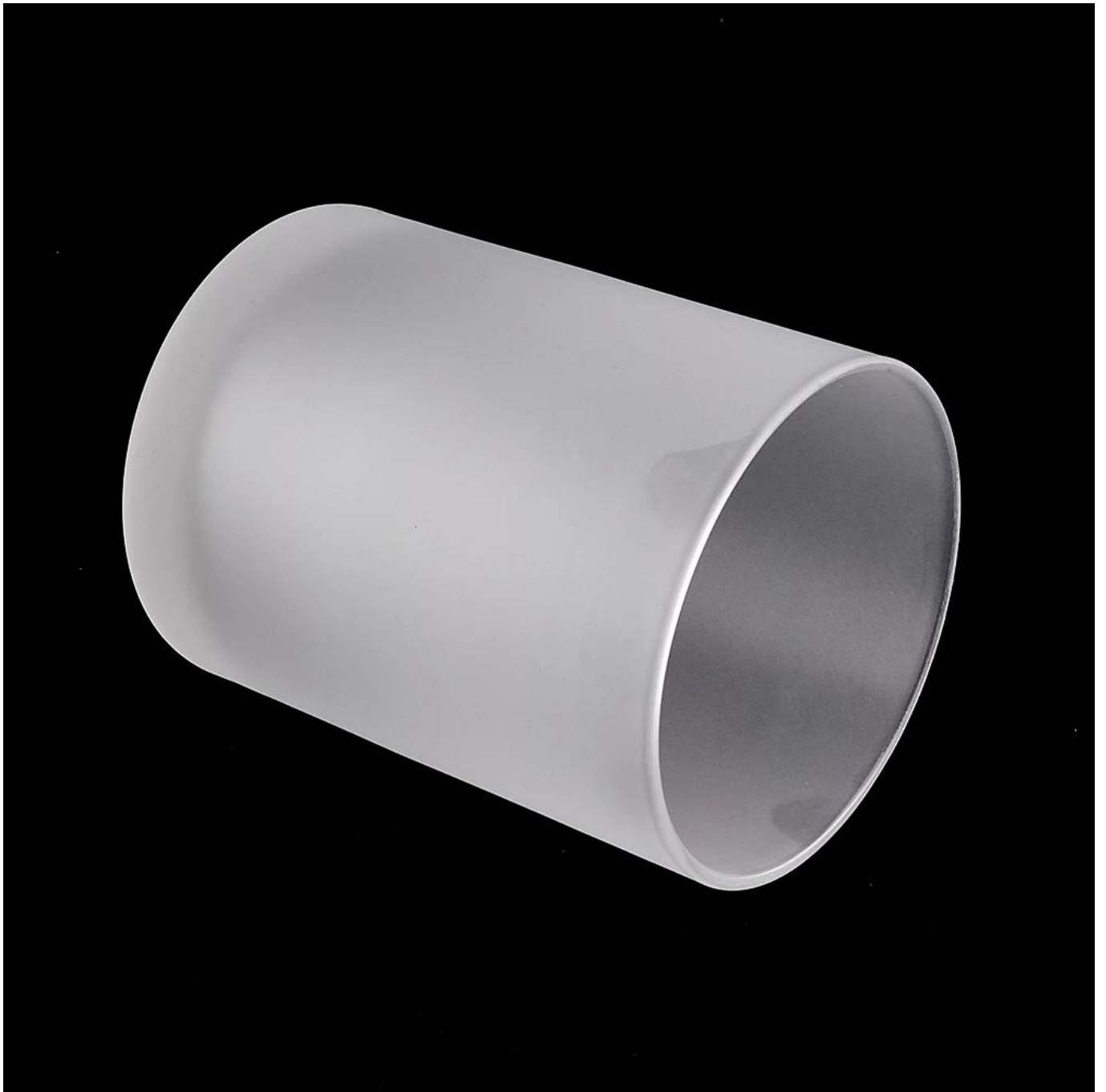


### Product Details

#### [Charakterystyka tego słoika na świece z pokrywkami](#)

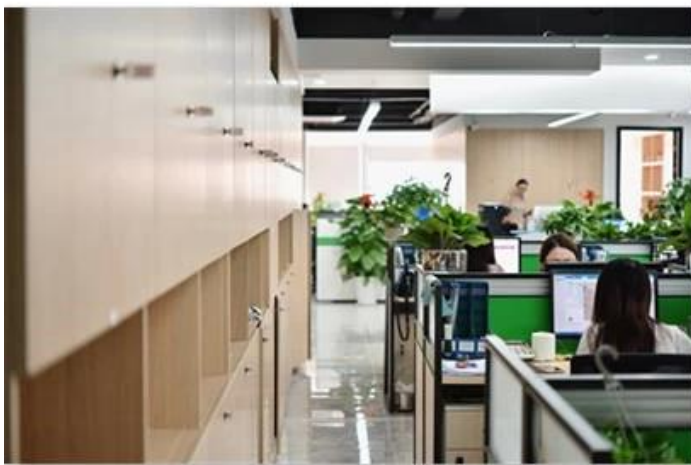






## Office & Sample Room

Kupiliśmy międzynarodowe biuro o powierzchni 1800 metrów kwadratowych w Shenzhen.



## Przykładowy wyświetlacz w pokoju

Meiyang Glass zapewnia więcej niż tylko **Przykładowy pokój w Shenzhen ma 5000 sztuk** Szeroka gama opcji. Wygrał dużą kartę [Opinie klientów](#). Witamy w biurze w Shenzhen! Obraz jest następujący **To tylko część naszego projektowego świecznika** Witamy w biurze w Shenzhen, aby znaleźć swojego ulubionego, przyniesie to wiele niespodzianek, ponieważ trudno jest znaleźć takiego innego dostawcę w Chinach.



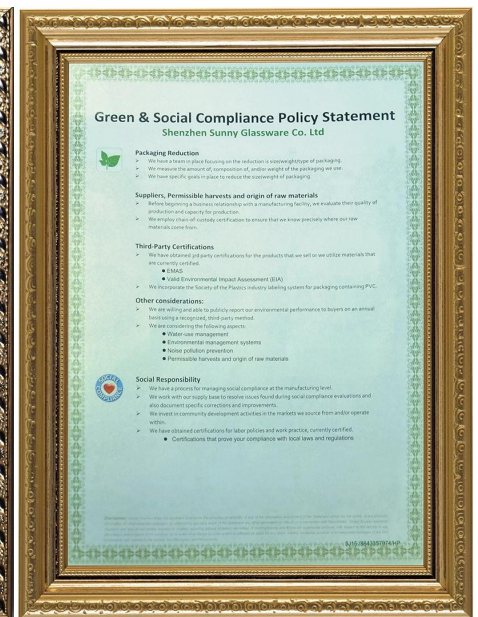
Nasz certyfikat



ASTM



ISO9001:2015



Odpowiedzialność ekologiczna i społeczna  
Oświadczenie Politydy'ego



Poniżej znajdują się zdjęcia głównych transakcji internetowych. Aby uzyskać więcej informacji o fabryce, zobacz: [Wycieczka po fabryce](#)

01

# Factory





## Surface Treatment

10+ production lines



□ Spraying



□ Engraving



□ Electroplating



□ Silk-screen



- Spraying
- Engraving
- Electroplating
- Silk-Screen

### Inne filmy

#### **Charakterystyka szklanego świecznika prasowanego maszynowo**

Otwarta maszyna tłoczona maszynowo jest zwykle używana do wytwarzania świeczników o następujących cechach: górna średnica jest niższa niż dno

- . Masowa produkcja z wysokim MOQ
- . Wytlaczany wzór na zewnętrznej ścianie
- . Maksymalna - minimalna grubość: 1,5 ~ 10 mm
- . Cieńsza grubość: 4 ~ 30 mm
- . Niski koszt modelu na ścianie zewnętrznej.

#### **Metoda aplikacji**

1. Używaj go pod okiem osoby dorosłej
2. Przed użyciem spłukać wodą lub wrzącą wodą
3. Nie dotykaj krawędzi szyby, spróbuj zdjąć spód szklanki lub uchwyt

#### **Środki ostrożności**

Piwo, wino, białe wino, napoje lub gorąca woda mogą nie być zbyt pełne

2. Aby uniknąć zranienia rąk dziecka, trzymaj je poza zasięgiem.
3. Unikaj upadku, kolizji i silnego uderzenia
4. Nie dotyczy kucharek mikrofalowych
5. Aby zapobiec rozerwaniu, nie należy umieszczać go bezpośrednio w ogniu.

Więcej [Świecznik](#) Lub jakiegokolwiek szklanki,

Zapraszamy do odwiedzenia naszej strony internetowej: [Http://www.okcandle.com/](http://www.okcandle.com/)

Lub tutaj możesz pomóc lepiej nas zrozumieć: [FAQ](#)