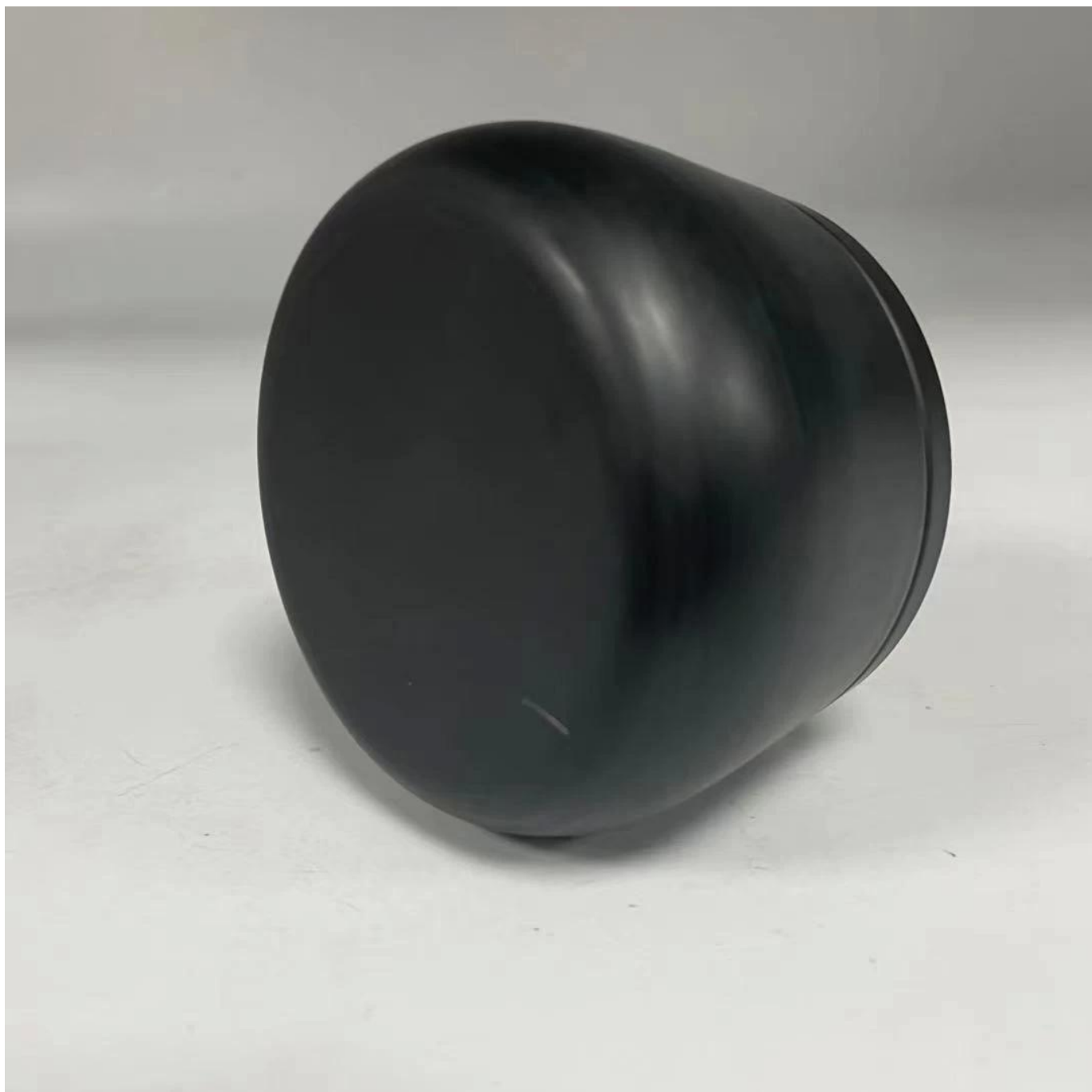


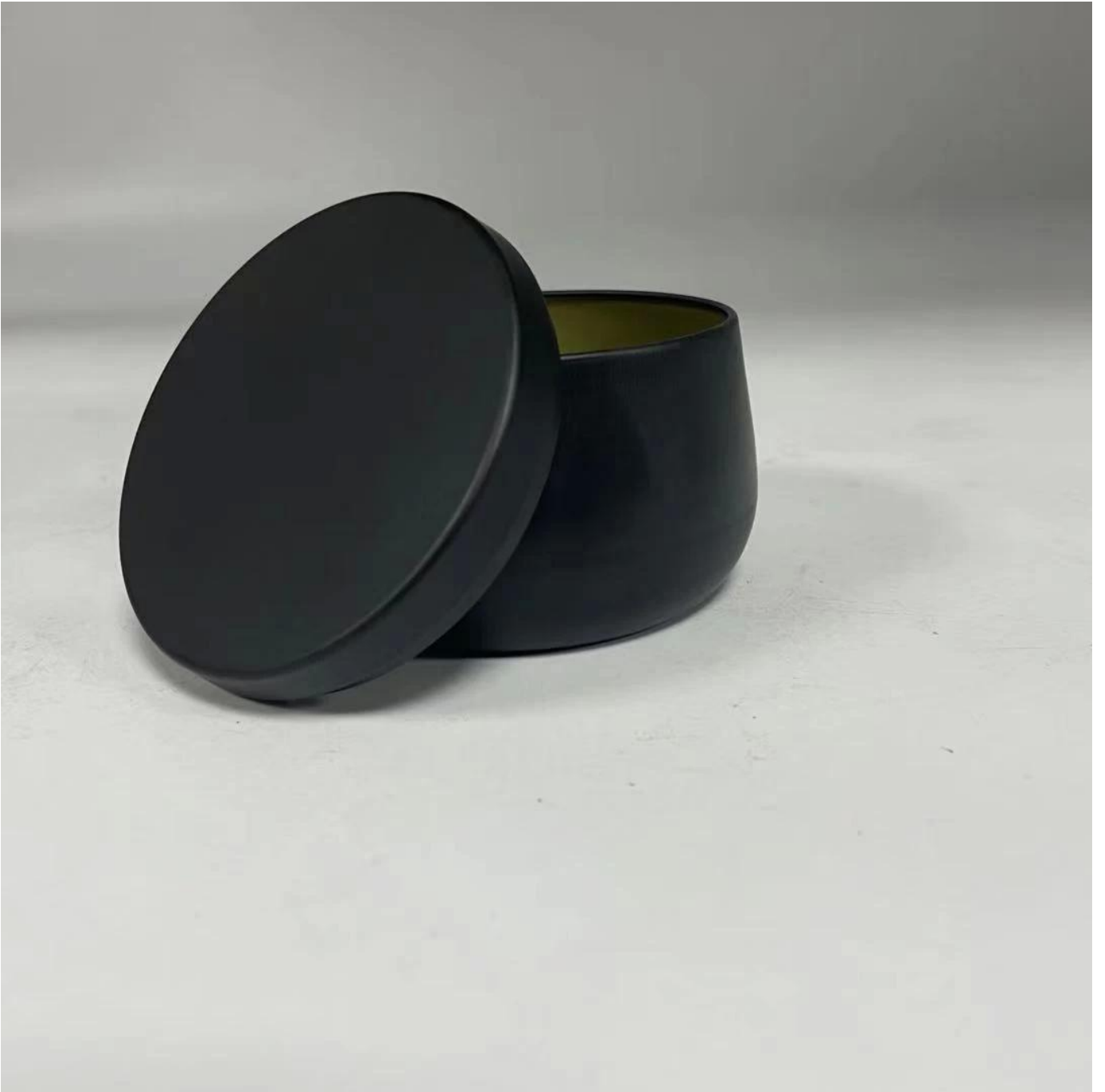
## 6 uncji gorąca sprzedaż czarnej metalowej blaszanej świecy pudełko z pokrywką

Product Details	
Numer przedmiotu.	SGHZ21101602.
Materiał	Aluminiowy uchwyt na świecznik
rękodzieło	Maszyna wykonana metalowa świeca słoik
Czas próbki	1. 5 dni, jeśli jest forma i rozmiar słoika 2. 15 dni, jeśli potrzebujesz nowego słoju kształtu i rozmiaru
Opakowanie	Normalne opakowanie, 4 sztuki w skrzynce wewnętrznej, 48 sztuk w pudełku
Pojemność produktu	500 000 ~ 1 000 000 sztuk miesięcznie
Czas dostawy	W ciągu 35 dni po potwierdzeniu próbki i kolejności
Warunki płatności	30% wpłać przez T / T z wyprzedzeniem i saldo przeciwko kopii b / l
Wysyłka	Drogą morską, drogą powietrzną, ekspresowym i akceptowalnym środkiem dostarczającym
cechy produktu	1. Słoik do domu 2. Nadaje się do użytku w hotelu, domu itp. 3. Poznaj test ASTM
Do wyboru	1. Różne projekty i rozmiary do wyboru 2. Każdy kolor pomalowany, zimno, galwanizacja, laserowy obróbka przetwarzania 3. Specjalny pakiet jako folia termokurczliwa, kolorowe pudełko, białe pudełko itp. 4. Jesteśmy wyłącznie z pracowników do kontroli jakości 5. Mamy profesjonalne warsztaty i magazyn na zapewnienie czasu dostawy











Sample Room

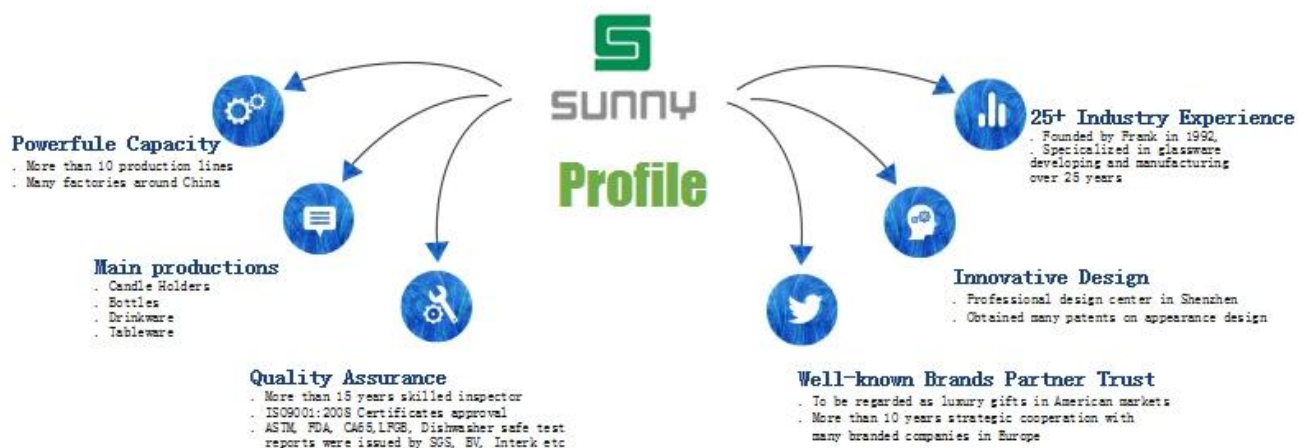


4,000+ Items for Choice



# Shenzhen Sunny Glassware Co.,Ltd

—To be your **Reliable Supplier**



## Funkcje mienie dmuchane szkło

1. Korzyść, w tym liczba pleśni, maszyn, efektów powierzchniowych, kolorów itp.
2. Kontrola jakości jest trudna i tolerancja wielkości, wagi i kształt większa.
3. Cena jest wysoka, a produkt jest ograniczony do specjalnej techniki szkła.

## Tryb zastosowania

1. Użyj go pod kierunkiem dorosłego
2. Przemycanie go czystą lub wrzącą wodą przed użyciem
3. Nie dotykając obręczy szklanej kubka, spróbuj wziąć na dół lub obsługiwać go

## Środki ostrożności

1. Piwo, czerwone wino, białe wino, napoje lub gorąca woda nie będzie zatłoczona
2. Aby uniknąć zranienia swoich dzieci przy ręce, proszę umieścić go w miejscu, w którym nie mogą sięgać
3. Nie upuszczaj, kolizji i silny wpływ
4. Nie można mikrofalować
5. Aby zapobiec pękaniu, nie umieszczaj go bezpośrednio nad otwartym ogniem

Dla więcej [świecznik](#) lub dowolne szkło,

Odwiedź naszą stronę internetową: <http://www.okcandle.com/>

Lub może pomóc Ci nauczyć się Moreabout US: [FAQ](#).