

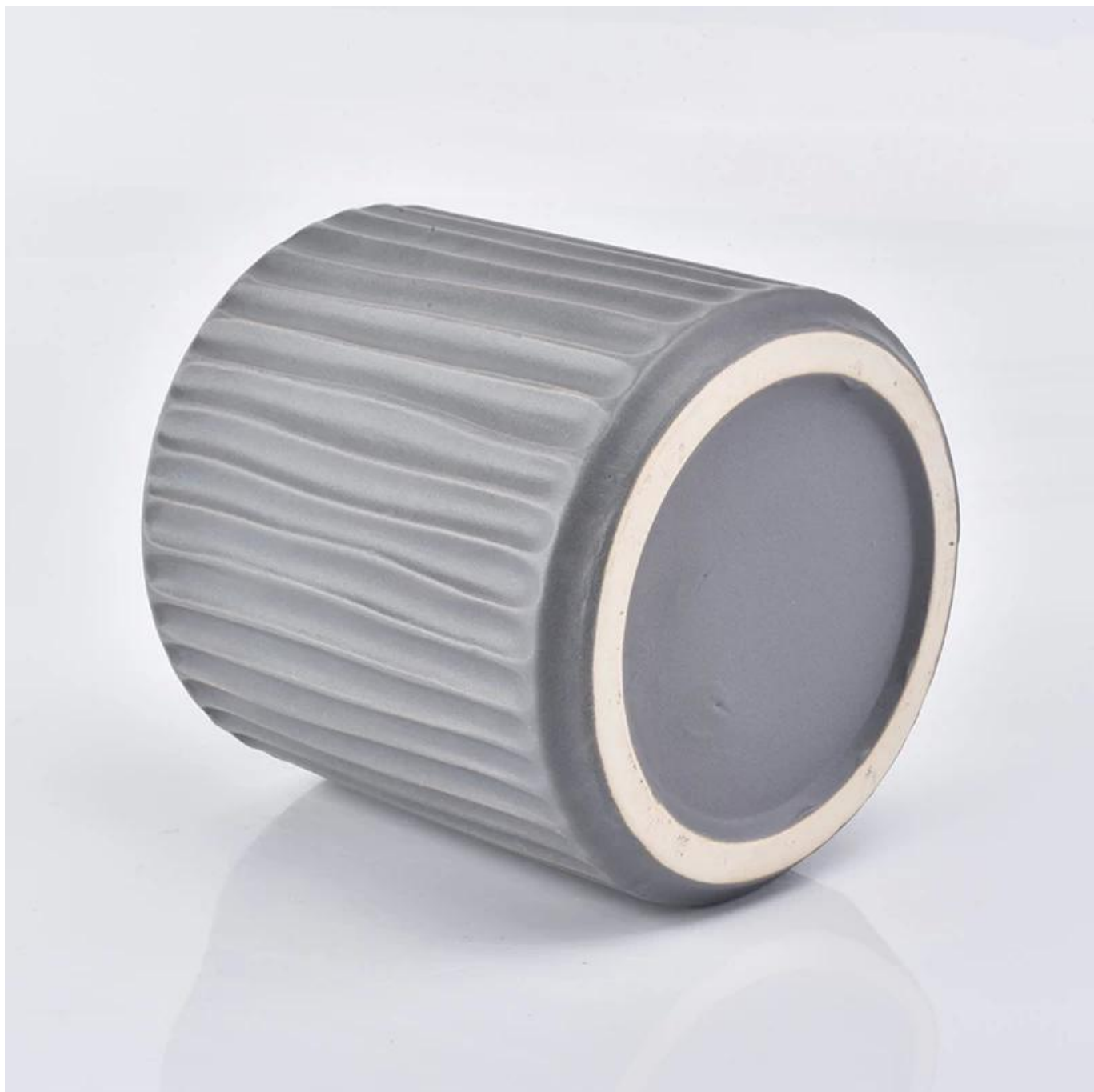
## 580ml Pionowe paski matowy szary ceramiczny świecznik do dekoracji

### Product Details

Nazwa elementu	<b>580ml Pionowe paski matowy szary ceramiczny świecznik do dekoracji</b>
Numer obiektu.	SGYC19012240
Utnij to	Numer artykułu: SGYC19012240 Górna średnica: 100 mm Dolna średnica: 100 mm Wysokość: 100 mm Waga: 350g Pojemność: 580 ml  Inne rozmiary: 5 uncji / 8 uncji / 10 uncji / 16 uncji są również dostępne
Pojemność	10oz 14oz 16oz itp. Jest dostępny
Czas próbkowania	1,5 dnia, jeśli istnieje kształt i rozmiar produktów 2,15 dni, jeśli potrzebujesz nowego kształtu i wielkości produktów
Opakowanie	24pcs / 36pcs / 48pcs regularne pakowanie bezpieczeństwa i tak dalej Do wywozu karton z dzielnikiem jaj
MOQ	3000 sztuk
Czas dostawy	W ciągu 35 dni po potwierdzeniu zamówienia
Zasady płatności	30% depozytu przez T / T z góry, saldo po okazaniu kopii B / L
Cechy produktu	<ol style="list-style-type: none"><li>1. Wysoka jakość i konkurencyjne ceny</li><li>2. Testowanie FDA, SGS, LFGB itp.</li><li>3. Eco Friendly</li><li>4. Jest szeroko wycelowany na wesele, imprezę, dom, bary itp.</li><li>5. Maszyna wykonana</li></ol>

### More Product Pictures



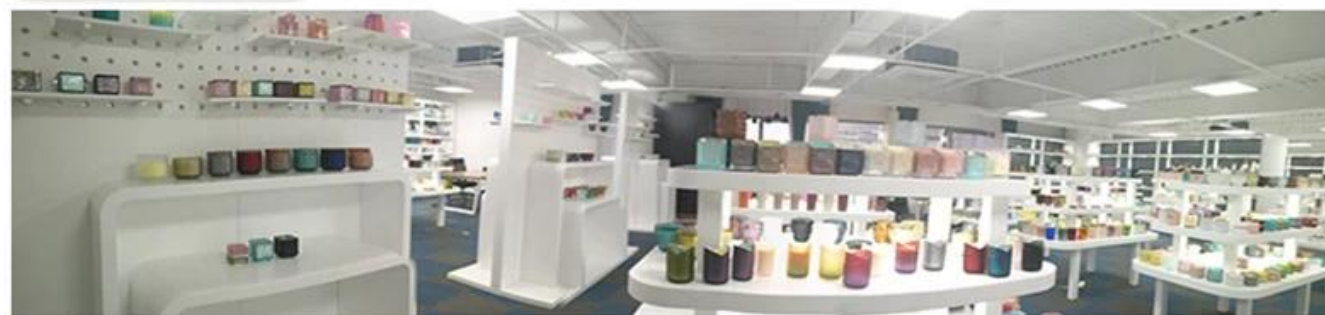






  
Office & Sample Room





Factory Show







### Charakterystyka dmuchanego szkła w miesiącu

1. Jego zaleta, w tym rzeźba obfitości, techniki, efekty powierzchni, kolor itp.
2. Jakość to trudna kontrola, a tolerancja rozmiaru, wagi i kształtu jest większa.
3. Cena jest wysoka, a produkt jest ograniczony do specjalnego szkła technicznego.

### Metoda aplikacji

1. Korzystanie z niego pod kierunkiem osoby dorosłej
2. Przed użyciem umyć go czystą lub gorącą wodą
3. Nie dotykaj krawędzi szklanego kubka, spróbuj wziąć jego dolną część lub uchwyt

### Środki ostrożności

1. Piwo, czerwone wino, białe wino, napój lub gorąca woda nie powinny być zbyt pełne
2. Aby uniknąć zranienia ręki dziecka, należy je umieścić tam, gdzie nie mogą dosięgnąć
3. Unikaj upadków, kolizji i silnego uderzenia
4. Niedostępne dla kuchenki mikrofalowej
5. Aby nie doszło do pęknięcia, nie umieszczaj go bezpośrednio na ogniu

Więcej [świecznik](#) lub jakiegokolwiek szkło,

Odwiedź naszą stronę internetową: <http://www.okcandle.com/>

Lub tutaj może pomóc Ci dowiedzieć się lepiej niż my: [FAQ](#)

Czekamy na twoją prośbę i współpracę.

[Powrót do strony głównej](#)