

## 300ml szklanych świeczników z wzorem wytłaczanym do paznokci

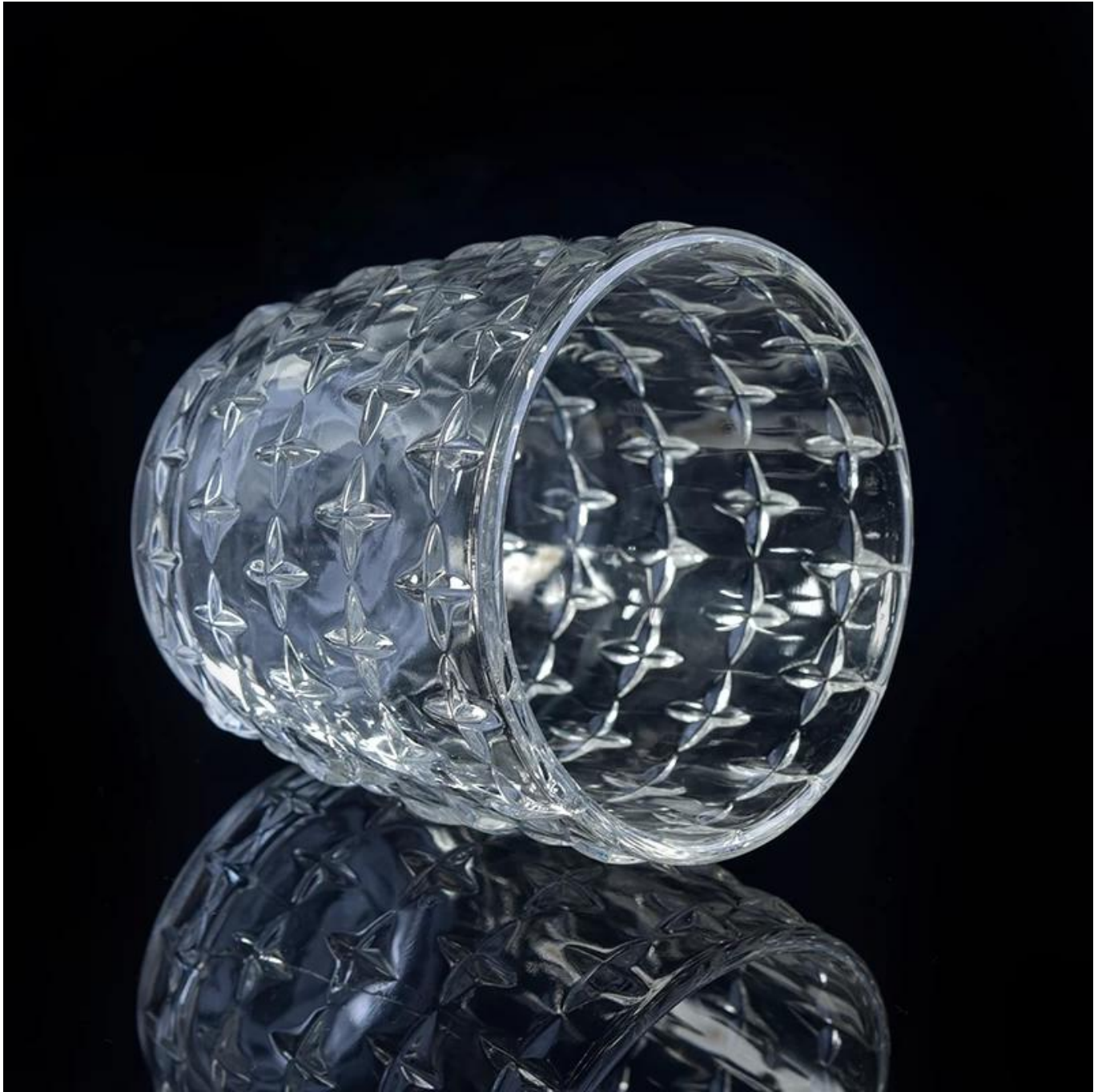
### Product Details

Produkt	SGML17081224
Wymiar produktu	Górna średnica: 90mm Dół dolny: 67mm Wysokość: 90mm Waga: 300g Pojemność: 300ml
Sposób przetwarzania	Polerowanie ogniowe szklane świeczki jasne
Głębokie przetwarzanie	Maszyna wykonana ze szkła kryształowego
Min	30 000 jednostek
cechy produktu	1. uchwyty ze szkła diamentowego 2. szklane świeczniki do domowego zapachu 3. Szklane świece na świeżym powietrzu 4. jako prezent dla przyjaciela, rodziny itp. 5. wykorzystywane do urodzin, ślubu i innych dekoracji pokoju.
Test	Przeprowadź test ASTM / test antywibracyjny

### More Product Pictures











Factory Show













### Przestrogi

1. Wosk lub gorąca woda nie są za pełne
2. Aby uniknąć zranienia rąk dziecka, należy umieścić je w miejscu, w którym nie mogą dotrzeć
3. Unikać upadku, Zderzenia i silnego uderzenia
4. Niedostępne dla kuchenki mikrofalowej
5. Aby nie dopuścić do pęknięcia, nie wystawiaj go bezpośrednio na ogień

Do więcej szklanych świec Lub dowolnego szkła,

Odwiedź naszą stronę internetową: [Http://www.okcandle.com/](http://www.okcandle.com/)

Lub tutaj może pomóc Ci wiedzieć więcej o nas: [FAQ](#)

Czekamy na Twoje zapytanie i współpracę.

**[Strona główna z powrotem](#)**