

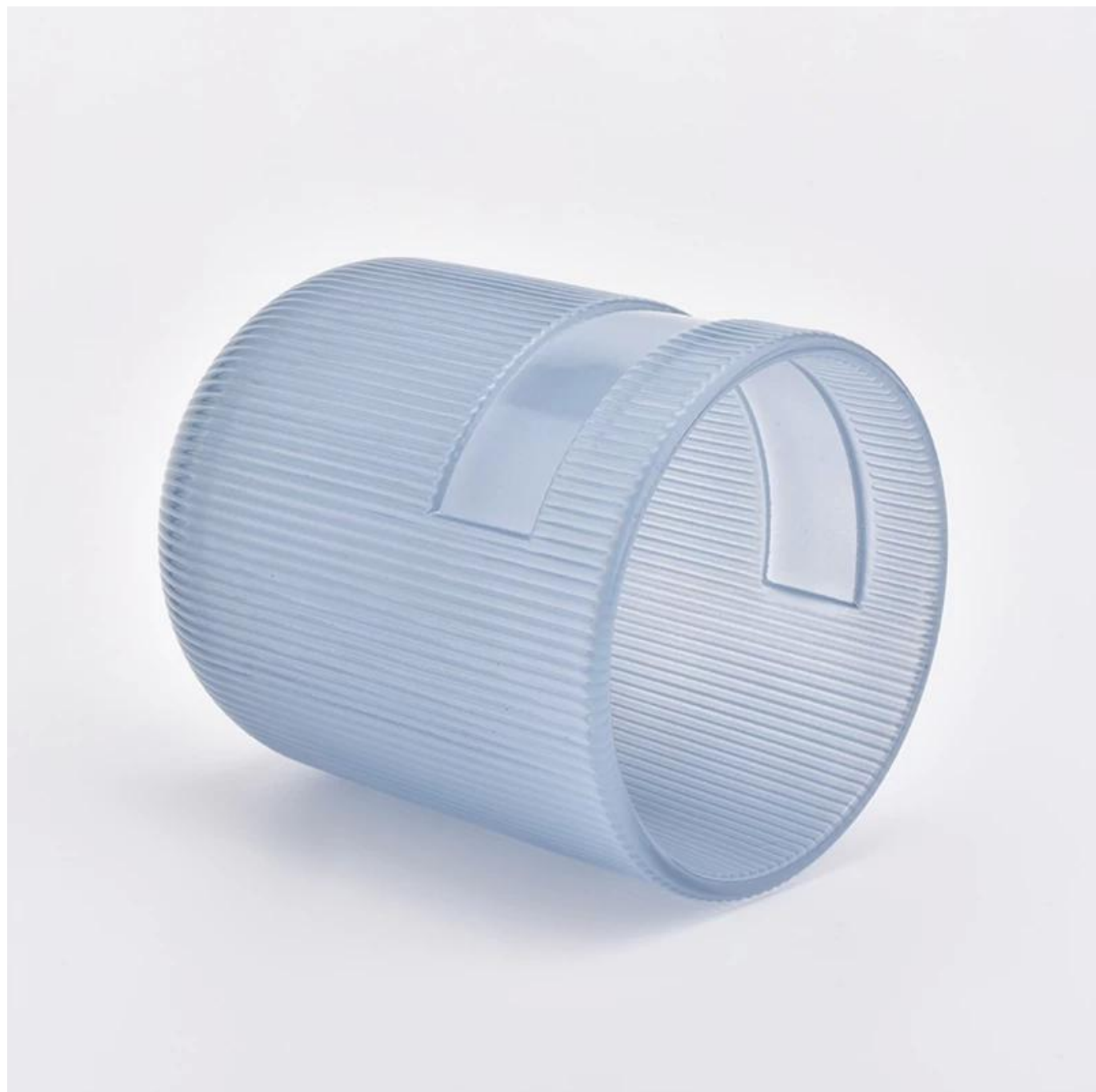
250 ml szklane świeczniki

Product Details

| | |
|------------------|---|
| Nazwa elementu | 250 ml szklane świeczniki |
| Numer przedmiotu | SGHY19052816 |
| Utnij to | Górna średnica: 74,6 mm Dolna średnica: 56 mm Wysokość: 89,6 mm Waga: 276g Pojemność: 251 ml Czas próbkowania: 5 ~ 7 dni po potwierdzeniu Inne rozmiary: 5 uncji / 8 uncji / 10 uncji / 16 uncji. Są również dostępne |
| Pojemność | 10oz 14oz 16oz itd. Jest dostępny |
| Czas próbkowania | 1,5 dnia, jeśli istnieje kształt i wielkość produktów 2,15 dnia, jeśli potrzebujesz nowego kształtu i rozmiaru produktów |
| pakiet | 24szt / 36szt / 48szt regularne opakowanie bezpieczeństwa itp. Do kartonu eksportowego z rozdzielaczem do jaj |
| MOQ | 5000szt |
| Czas dostawy | W ciągu 35 dni od potwierdzenia zamówienia |
| Zasady płatności | 30% depozytu z góry T / T, saldo po pokazaniu kopii B / L |
| Cechy produktu | <ol style="list-style-type: none">1. Wysoka jakość i konkurencyjne ceny2. Test FDA, SGS, LFGB itp.3. Przyjazny dla środowiska4. W dużej mierze koncentruje się na weselach, przyjęciach, domach, barach itp.5. mercury szklane świeczniki wotywne |

More Product Pictures











Office & Sample Room





Factory Show

01

Factory



Surface Treatment

10+ production lines



□ Spraying



□ Engraving



□ Electroplating



□ Silk-screen



- Spraying
- Engraving
- Electroplating
- Silk-Screen



Charakterystyka dmuchanego szkła na miesiąc

1. Jego zaleta, w tym rzeźba obfitości, techniki, efekty powierzchniowe, kolor itp.
2. Jakość to trudna kontrola, a tolerancja wymiarów, wagi i kształtu jest większa.
3. Cena jest wysoka, a produkt jest ograniczony do specjalnego szkła technicznego.

Metoda aplikacji

1. Używanie go pod kierunkiem osoby dorosłej
2. Przed użyciem umyj go czystą lub ciepłą wodą
3. Nie dotykaj krawędzi szklanego kubka, spróbuj wziąć jego dno lub uchwyt

Środki ostrożności

1. Piwo, czerwone wino, białe wino, napój lub gorąca woda nie powinny być zbyt pełne
2. Aby uniknąć zranienia rąk dzieci, proszę umieścić je tam, gdzie nie mogą dotrzeć
3. Unikaj upadków, zderzeń i silnych uderzeń
4. Niedostępne dla kuchenki mikrofalowej
5. Aby zapobiec zerwaniu, nie umieszczaj go bezpośrednio na ogniu

Więcej [świecznik](#) lub dowolne szkło,

Odwiedź naszą stronę internetową: <http://www.okcandle.com/>

Albo tutaj możesz pomóc wiedzieć lepiej niż my: [FAQ](#)

[Czekamy na twoją prośbę i współpracę.](#)

[Powrót do strony głównej](#)