

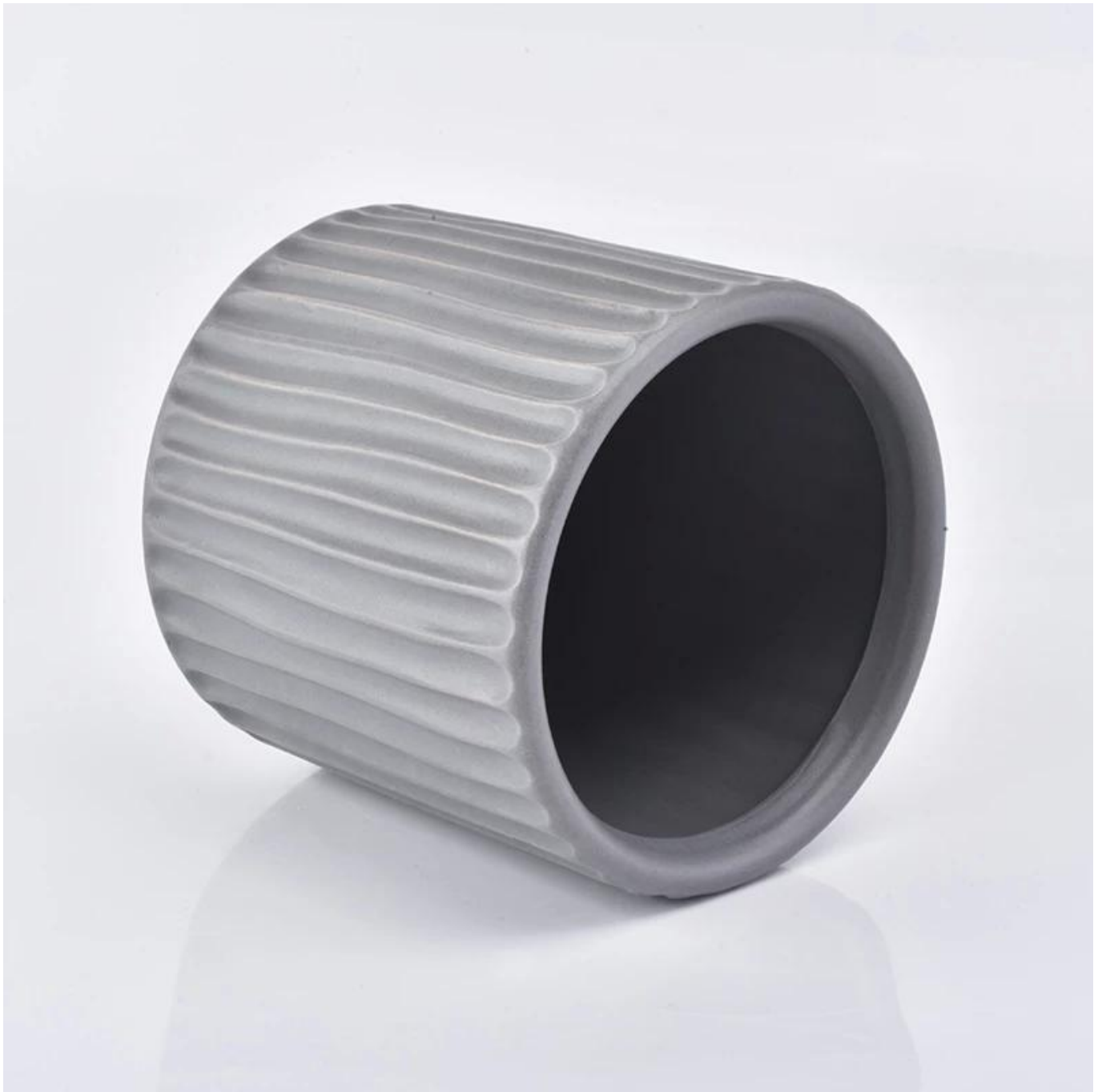
20ozowy ceramiczny słoik z wytłoczonym wzorem grzbietu

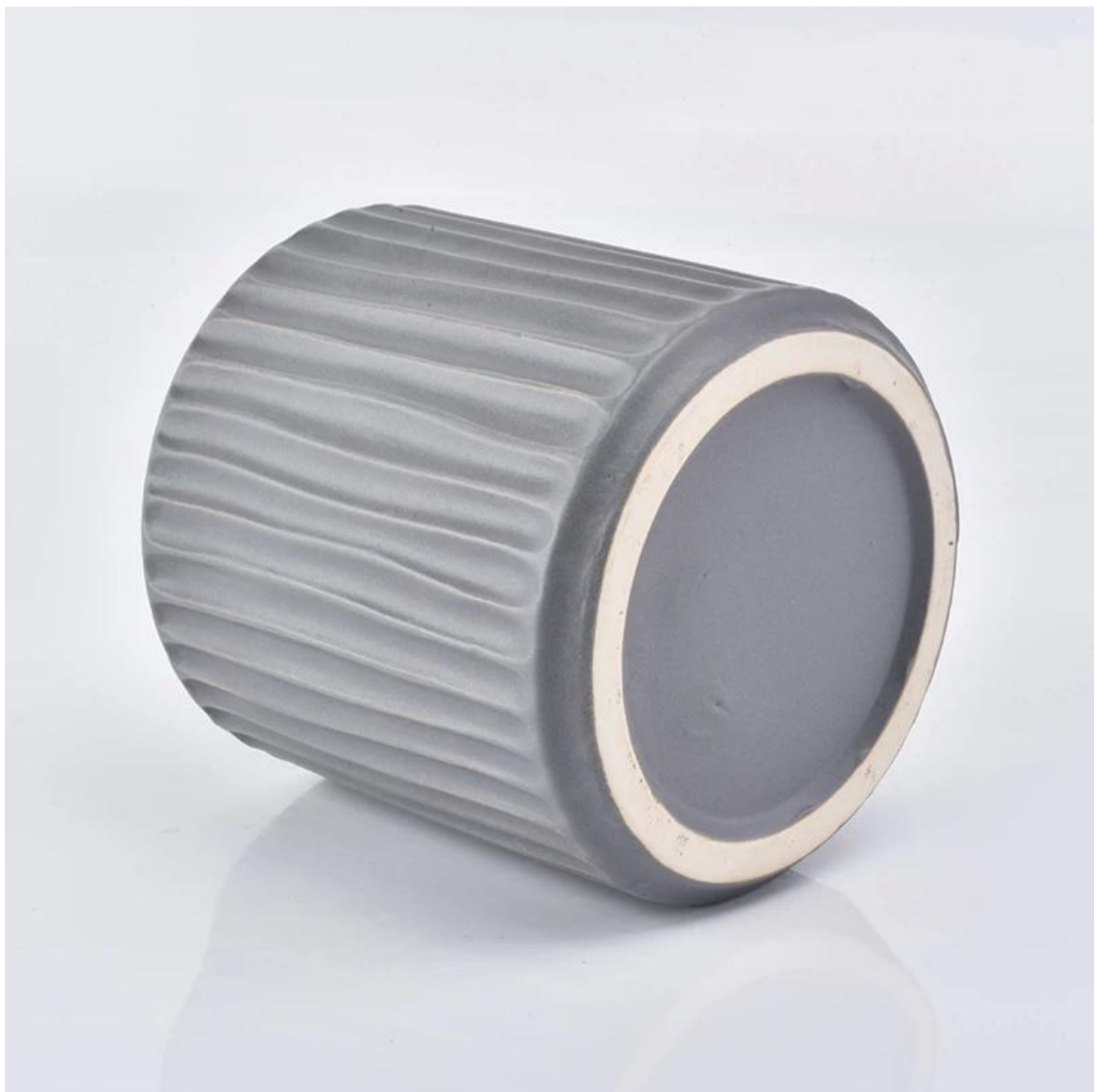
Product Details

Nazwa produktu	20ozowy ceramiczny słoik z wytłoczonym wzorem grzbietu
Numer przedmiotu.	SGYC19012240
Rozmiar	Górna średnica: 100 mm Dolna średnica: 100 mm Wysokość: 100 mm Waga: 350g Pojemność: 580ml
Pojemność	580ml
Czas próbkowania	1,5 dnia, jeśli istnieje kształt i rozmiar produktów 2,15 dni, jeśli potrzebujesz nowego kształtu i rozmiaru produktów
Opakowanie	24szt / 36szt / 48szt regularne opakowanie bezpieczeństwa z rozdzielnikiem do jaj
MOQ	3000szt
Czas dostawy	W ciągu 35 dni od potwierdzenia zamówienia
Zasady płatności	30% depozytu z góry T / T, saldo po pokazaniu kopii B / L
Cechy produktu	<ol style="list-style-type: none">1. Wysoka jakość i konkurencyjne ceny2. Testowanie FDA, SGS, LFGB itp.3. Przyjazny Eco4. Jest szeroko skierowany na wesele, przyjęcie, dom, bary itp.

More Product Pictures













hand”
 Every SCANPAN aluminum product is cast by hand and goes through eight sets of hands. The minutely-controlled process begins with recycled aluminum, from scrap or cans, which is melted down.

Tradition
Innovation

Did you know...? SCANPAN was founded in 1954 in Denmark, where tradition meets innovation. Our products are made by hand, ensuring a quality and craftsmanship that is unparalleled. We use only the best materials, including recycled aluminum, to create products that are both functional and beautiful. Our commitment to sustainability is reflected in our finished products, which are environmentally-friendly.

Sustainable materials
 Customers are also guaranteed an environmentally-friendly

handle and, after a final quality check, the product is packed in recycled materials and prepared for sale. Polishing with Danish beeswax continues to be an important part of the finishing process for SCANPAN's pressure-cast frying pans.

Introducing Maitre D

Office & Sample Room







[Powrót do strony głównej](#)