

## 2015 nowych przyjazdowych uchwyt handmade Świeca

### Product Details

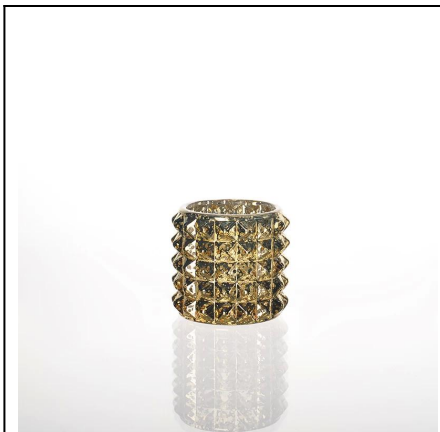
Przedmiot nr.	SGLYP15021301
Tworzywo	Szkło sodowo-wapniowe
Rzemieślnictwo	Ręcznie robione szkło świecznik
Czas próbkowania	1. 5-7days jeśli w istnieje kształtu i rozmiaru produktu; 2. 20 dni, jeśli potrzebujesz nowego kształtu lub wielkości produktów.
Pakiet	Normalny bezpieczne opakowanie
Pojemność	600,000pcs to900,000pcs / miesiąc
Czas dostawy	35 dni po potwierdzeniu próbki i zamówienia
Zasady płatności	T / T 30% zaliczki, płatności salda należnego zobaczyć kopię listu przewozowego
Transport	Transport morski, transport lotniczy, międzynarodowy ekspresowy; Goście wyznaczony spedycja
cechy produktu	1. Maszyna wykonana <a href="#">Ślub świecznik</a> 2. Może być stosowany w domu, hoteli, barów, itp 3. Materiał środowiska 4. Test FDA, test CA65
Do wyboru	1. zaspokoić różne wzory i rozmiary 2. Każdy kolor farby, lukier, galwanizacji, grawerowanie laserowe może być wykonane 3. zapewnienie specjalnego opakowania, takie jak film, pudełko kolor, białe pudełko kurczyć 4. Mamy specjalny zespół kontroli jakości, kontroli jakości produktu 5. Mamy profesjonalnych baz produkcyjnych i magazynów, aby zapewnić dostawy

### More Product Pictures





Similar Products Link



[Premia świeca świecznik kryształowy](#)



[pusta konstrukcja ceramiczna czuwanie  
oprawka Świeca](#)



Posiadacze matowego szkła znicz



Office & Sample Room



Factory Show



## Order Guide





**Instrukcje:**

1. Proszę używać tego produktu pod nadzorem osoby dorosłej
2. Przed użyciem należy oczyścić i zdezynfekować produkt z wrzącej wody
3. Proszę nie trzymać krawędź kubka, suportu lub uchwyt

**UWAGI:**

1. Nie należy instalować zbyt pełną uwagę do płynu
2. Chronić przed dziećmi nietykalny miejsce
3. Unikaj upuszczanie, kolizja
4. Nie można umieścić w kuchenke mikrofalowej, piecu

5. Nie należy umieszczać produktu na górze ognia

Jeśli chcesz wiedzieć więcej **Świeczniki** i inne wyroby ze szkła, można odwiedzić poniższy link:

<http://www.okcandle.com>/Lub wizyta **FAQ**