

18 uncja Gradientowa matowa tęcza Owalne szklane świeczniki

Product Details

Numer artykułu.	SGLYP18012511
Materiał	Szklanka wody z cytryną
Rzemiosło	Usta Dmuchanie i tęczowe matowe szkło dekoracyjne
Czas próbkowania	1. 5 dni, jeśli kształty i rozmiary istnieją 2. 15 dni, jeśli potrzebujesz nowego kształtu i wielkości
Opakowanie	Normalne opakowanie 24 lub 36 sztuk w kartonie eksportowych kartonów
Pojemność produktu	500 000 ~ 1 000 000 sztuk miesięcznie
Dostawa	W ciągu 35 dni od zatwierdzenia próbki i zamówienia
Warunki płatności	30% depozytu przez T / T z góry i saldo z kopii B / L
Wysyłka <input type="checkbox"/>	Morskie, lotnicze, ekspresowe i doręczycielskie są akceptowane
Charakterystyka produktu	1. Nadaje się do stosowania w pubie, hotelu, restauracji, domu itp. 2. Profesjonalny Q / C do kontroli jakości 3. Konkurencyjna cena i jakość
Do wyboru	1. Każde logo drukuje szklaną skrzynkę 2. Każdy kolor malowany, zimno, galwanizacja, malarstwo laserowe cięcie do wykańczania 3. Specjalny pakiet jako folię termokurczliwą, kolorowe pudełko upominkowe, białe pudełko itp. 4. Otwórz nową formę szkła, drewna, plastiku lub metalu, jak chcesz 5. Różne rozmiary i kształty dostosowane do Twoich potrzeb

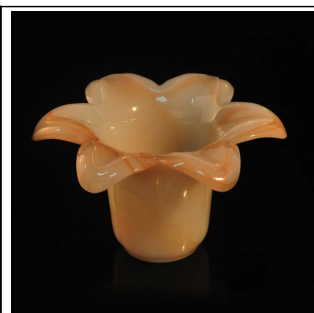
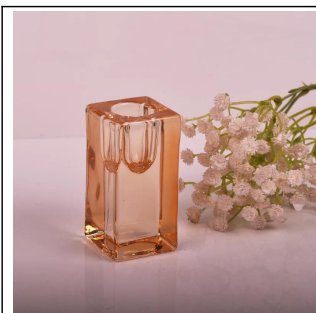
More Product Pictures







Similar Products Link



Office & Sample Room



Factory Show





[Powrót do strony głównej](#)