

## 12oz Matowy czarny ceramiczny świecznik

### Product Details

Nazwa elementu	<b>12oz Matowy czarny ceramiczny świecznik</b>
Numer obiektu.	SGYC19012235
Utnij to	Górna średnica: 95 mm Dolna średnica: 100 mm Wysokość: 89 mm Waga: 300 g Pojemność: 500 ml Inne rozmiary: 5 uncji / 8 uncji / 10 uncji / 16 uncji są również dostępne
Pojemność	10oz 14oz 16oz itp. Jest dostępny
Czas próbkowania	1,5 dnia, jeśli istnieje kształt i rozmiar produktów 2,15 dni, jeśli potrzebujesz nowego kształtu i wielkości produktów
Opakowanie	24pcs / 36pcs / 48pcs regularne pakowanie bezpieczeństwa i tak dalej Do wywozu karton z dzielnikiem jaj
MOQ	3000 sztuk
Czas dostawy	W ciągu 35 dni po potwierdzeniu zamówienia
Zasady płatności	30% depozytu przez T / T z góry, saldo po okazaniu kopii B / L
Cechy produktu	<ol style="list-style-type: none"><li>1. Wysoka jakość i konkurencyjne ceny</li><li>2. Testowanie FDA, SGS, LFGB itp.</li><li>3. Eco Friendly</li><li>4. Jest szeroko wycelowany na wesele, imprezę, dom, bary itp.</li><li>5. Maszyna wykonana</li></ol>

### More Product Pictures











## DK Brands

Hall 1.2 Stand J50

A leading global player in the housewares sector, DK Brands will showcase new product from its various brands, including Jarne Oliver. The 2017 collection of ceramic, stoneware and glass mugs, with an accent on the DK brand comes through a new preparation category, including the DK brand's new product line. The DK brand's new product line includes a variety of food storage containers, including a new product line for a variety of food storage containers. The new enhanced 4-1-1 series includes open and closed sides, open and closed sides, and 3mm cut depth. It features a patented design designed to hold the product. Finally, under the DK brand, a combination of acrylic and the latest contemporary materials, DK Brands for

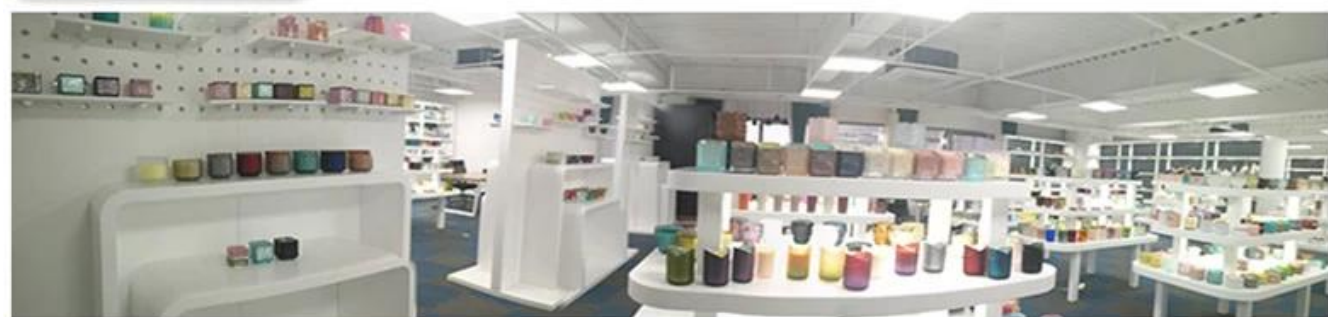
## Denby.

Hall 4, Stand B21

Denby will showcase the recent extensive relaunch of its heartland cookshop portfolio of Cast Iron and Made in England Ovens-to-Tableware, to bring in new consumers to the category through contemporary colours and shapes. All items are designed for modern life, in size, beauty and functionality, and all are easy-to-use and care for, as well as being presented in aspirational, informative packaging.

Office & Sample Room





Factory Show







### **Charakterystyka dmuchanego szkła w miesiącu**

1. Jego zaleta, w tym rzeźba obfitości, techniki, efekty powierzchni, kolor itp.
2. Jakość to trudna kontrola, a tolerancja rozmiaru, wagi i kształtu jest większa.
3. Cena jest wysoka, a produkt jest ograniczony do specjalnego szkła technicznego.

### **Metoda aplikacji**

1. Korzystanie z niego pod kierunkiem osoby dorosłej
2. Przed użyciem umyć go czystą lub gorącą wodą
3. Nie dotykaj krawędzi szklanego kubka, spróbuj wziąć jego dolną część lub uchwyt

### **Środki ostrożności**

1. Piwo, czerwone wino, białe wino, napój lub gorąca woda nie powinny być zbyt pełne
2. Aby uniknąć zranienia ręki dziecka, należy je umieścić tam, gdzie nie mogą dosięgnąć
3. Unikaj upadków, kolizji i silnego uderzenia
4. Niedostępne dla kuchenki mikrofalowej
5. Aby nie doszło do pęknięcia, nie umieszczaj go bezpośrednio na ogniu

Więcej [świecznik](#) lub jakiegokolwiek szkło,

Odwiedź naszą stronę internetową: <http://www.okcandle.com/>

Lub tutaj może pomóc Ci dowiedzieć się lepiej niż my: **FAQ**

[Czekamy na twoją prośbę i współpracę.](#)

**[Powrót do strony głównej](#)**