
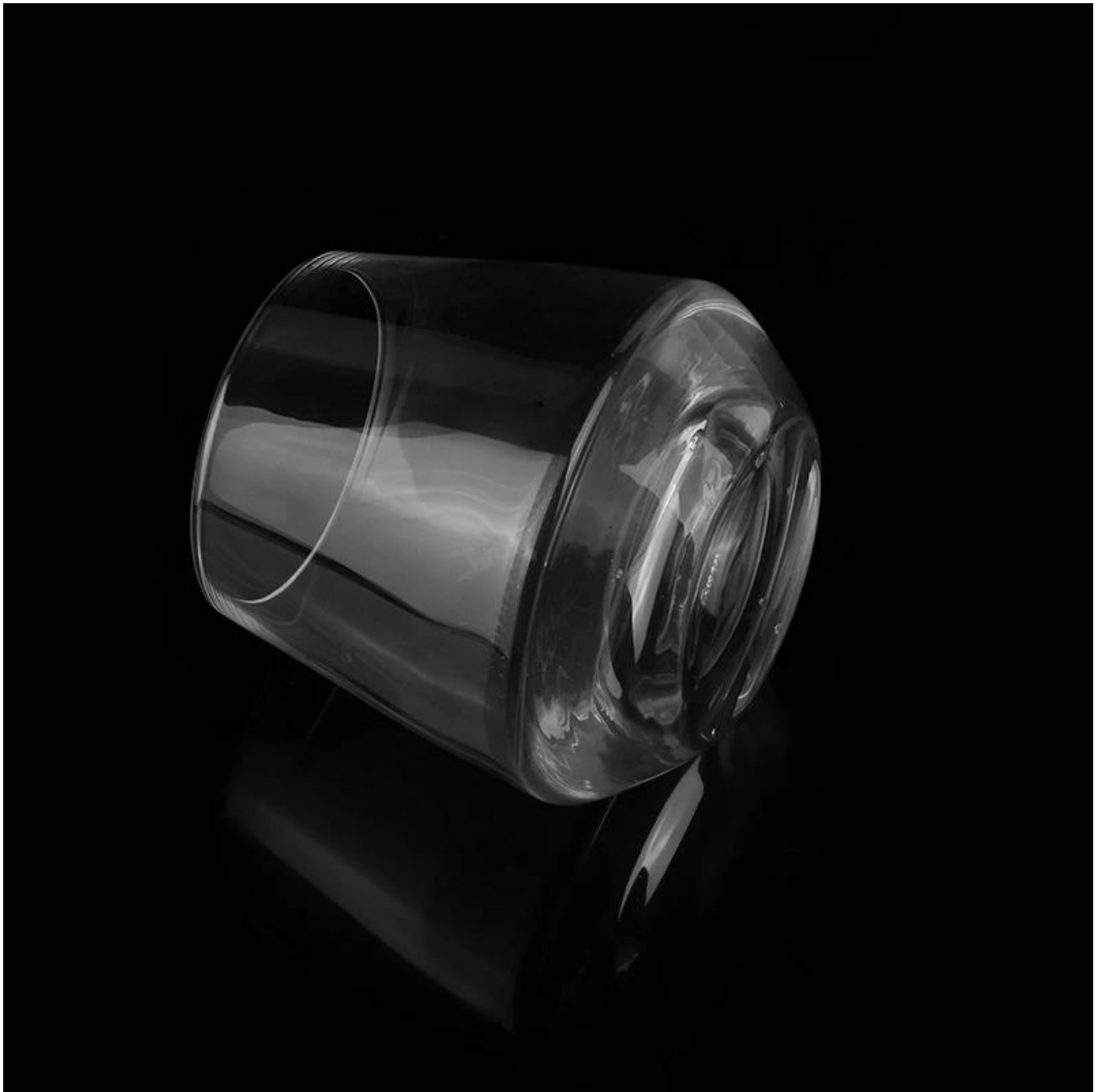


# tangan yang dibuat kaca wiski

## Product Details

	Itme Tiada	SGLYP15061602
	Saiz	72 * 60 * 100 mm
	Kapasiti	390ml
	Bahan	Hight kaca putih
	Craft	Tangan dibuat
	Sampel	7days
	Syarat pembayaran	Deposit 30% T / T terlebih dahulu dan bakinya selepas menunjukkan salinan L / C
	Sijil	Peti makanan, ujian mesin basuh pinggan, FDA, LFGB
	Untuk pilihan anda	1, mana-mana logo mencetak pada badan kaca 2, sebarang warna dicat, es, elektrik, logo laser untuk penamat 3, pembungkusan Khas seperti balut mengecut, warna kotak Hadiah, kotak putih dan lain-lain 4, Apa-apa bentuk, saiz memenuhi keperluan anda

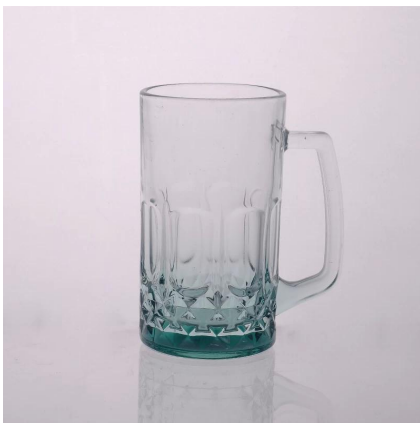
## More Product Pictures







Similar Products Link



[timbang mug bir](#)

[18oz bir kaca cawan](#)

[kaca susu cawan dengan gambar](#)

## Office & Sample Room



## Factory Show





### Ciri-ciri bulan ditiup kaca

1. Kelebihannya termasuk mengukir banyak, teknik, kesan permukaan, warna dan lain-lain
2. Kualiti adalah kawalan sukar dan toleransi saiz, berat dan bentuk adalah lebih besar.
3. Harga yang tinggi dan produk adalah terhad untuk kaca teknik khas.

### Kaedah permohonan

1. menggunakan ia di bawah panduan daripada orang dewasa
2. Basuh dengan air bersih atau air mendidih sebelum penggunaan
3. Tidak menyentuh pinggir kaca cawan, cuba untuk mengambil bahagian bawah atau pemegang daripadanya

### Peringatan

1. Bir, wain merah, wain putih, minuman atau air panas tidak terlalu penuh
2. Untuk mengelakkan menyakiti tangan anak-anak anda, sila letakkan di tempat di mana mereka tidak boleh mencapai
3. Elakkan menjatuhkan, Perlanggaran dan kesan yang kuat
4. Tidak tersedia untuk ketuhar gelombang mikro
5. Untuk mengelakkannya daripada retak, jangan meletakkannya di atas api terbuka secara langsung

Untuk lebih **kaca tumber** atau mana-mana barangan kaca, sila layari laman web kami: <http://www.okcandle.com/>

Atau di sini boleh membantu anda mengetahui lebih lanjut mengenai kami: [FAQ](#)

Kami berharap pertanyaan dan kerjasama anda.

**[Turun kembali](#)**