


kes seramik bersatu bagi pemegang lilin kaca



Product Details	
Perkara nombor.	SGHM16112302
bahan	Ceramic
Craft	tangan yang dibuat
contoh masa	1. 5 hari jika ada yang sedia ada saham reka bentuk ini. 2. 10 hari, jika anda memerlukan reka bentuk atau saiz baru.
kelaziman utama	1. hiasan pemegang lilin seramik dan konkrit untuk rumah, perkahwinan, parti, dan lain-lain 2. pilihan hadiah Perfect
Ciri-ciri	1. Handmade, mesra alam, memenuhi ujian ASTM. 2. Reka bentuk adat, saiz, warna, pemilihan tudung dan kotak hadiah pembungkusan disediakan.

Masa penghantaran & penghantaran

1. masa membawa penghantaran: Dalam masa 35 hari selepas perintah itu disahkan; Dalam tempoh 7 hari jika mempunyai barang-barang dalam stok.
2. Penghantaran Way: Melalui laut, udara, oleh express dan agen penghantaran yang boleh diterima sebagai keperluan anda.

Terma pembayaran

1. Deposit 30% oleh T / T terlebih dahulu, baki selepas menunjukkan salinan B / L.
2. L / C, Escrow, T / T dan Western Union boleh diterima, tetapi negara-negara yang berbeza dari segi pembayaran yang berbeza.

Kekuatan kami

1. Hampir 20 tahun pengalaman dalam industri bekas lilin kosong.
2. Persijilan: ASTM, ISO9001: 2008
3. Jaminan kualiti: proses QC yang ketat membolehkan kami mengekalkan kadar penerimaan 99%.
4. Kuat Kapasiti pengeluaran: 10 baris pengeluaran bagi 15 juta keping setiap bulan; 35 hari pengeluaran utama masa.
5. pasukan Design: Lebih 5000 rekabentuk acuan wujud dan 300 reka bentuk baru setiap tahun;



More Product Pictures



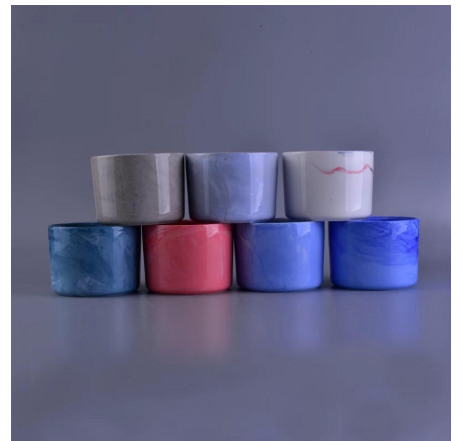


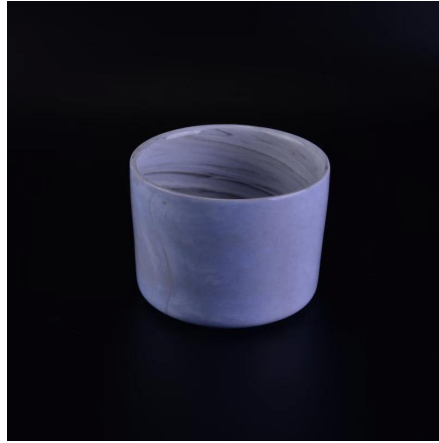
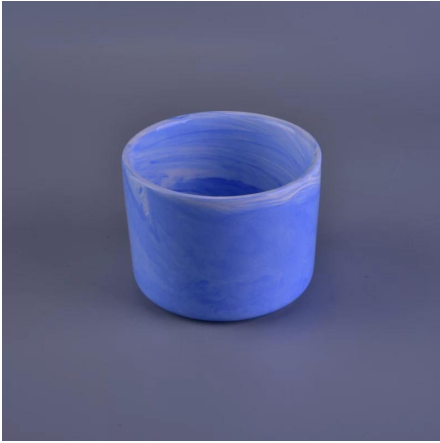






[Similar Products Link](#)





Office & Sample Room

[Shenzhen Sunny Glassware Co., Ltd](#) telah ditubuhkan pada tahun 1992. Kami telah berada dalam kawasan industri ini selama lebih 20 tahun, kerana pengilang profesional, kami pakar dalam mereka bentuk barangan kaca, barangan kaca perkilangan serta mengeksport. kami produk baris terdiri daripada buatan tangan untuk mesin dibuat. kami telah menghasilkan produk yang banyak seperti [kaca gelas](#), [kaca borosilikat](#), [kaca ditembak](#), [pasu](#), [mangkuk](#), [pemegang lilin](#), [stemware](#), [ashtray](#), [tabkeware](#), [driking kaca](#), dan [lain-lain](#). semua penggunaan barangan kaca harian, dalam jumlah terdapat lebih daripada 4000 gaya yang berbeza. Kami mempunyai yang sangat baik pasukan reka bentuk untuk mencipta produk baru yang inovatif dan ketat QC team untuk assurance berkualiti. OEM / ODM serverice disokong sebagai juga.





