

## Balang kaca jernih silinder dijual panas untuk lilin

### Product Details

Produk No.	SGLYP16092411
Bahan	Tinggi putih bahan kaca
Kraf	Tangan yang dibuat balang lilin kaca
Pembuktian masa	1. sedia ada produk, contoh masa 5 hari 2. perlu semula acuan, merasa masa 15 hari
Pakej	Pembungkusan am, 48 / kadbod
Kapasiti	500,000 kepada 1,000,000 / bulan
Masa penghantaran	35 hari selepas pengesahan sampel dan perintah
Terma pembayaran	T / T 30% pendahuluan, membayar baki kerana Lihat salinan bil muatan
Pengangkutan	Pengangkutan maritim, pengangkutan udara, penghantaran Ekspres antarabangsa; tetamu yang ditetapkan penghantaran barang
Ciri-ciri produk	1. tangan yang dibuat <a href="#">Pemegang lilin</a> 2. boleh digunakan di bar hotel, rumah, dan sebagainya 3. alam sekitar bahan 4. FDA ujian, ujian CA65
Untuk anda pilih	1. memenuhi Reka bentuk yang berbeza dan saiz anda 2. mana-mana warna Cat, frosting, penyaduran elektrik, ukiran laser boleh dilakukan 3. menyediakan pakej khas seperti filem mengecut, warna kotak Hadiah, kotak hadiah putih 4. kami mempunyai satu pasukan kawalan kualiti yang khusus untuk mengawal kualiti produk 5. kami mempunyai asas pengeluaran profesional dan gudang untuk memastikan penyampaian

### More Product Pictures

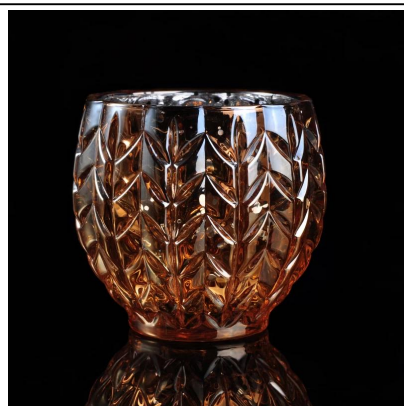








Similar Products Link



Office & Sample Room



Factory Show





### Ciri-ciri bulan kaca yang dihembus menggunakan

1. kelebihan yang termasuk banyak mengukir, technics, kesan permukaan, warna dan sebagainya.
2. kualiti adalah sukar kawalan dan tolak-ansur dalam saiz, berat dan bentuk yang lebih besar.
3. harga yang tinggi dan produk ini adalah terhad untuk kaca technic khas.

### Kaedah permohonan

1. menggunakan ia di bawah panduan orang dewasa yang
2. basuh dengan air bersih atau mendidih sebelum penggunaan
3. menyentuh rim cawan kaca, cuba untuk mengambil bahagian bawah atau pemegang itu

### Peringatan

1. bir, wain merah, wain putih, minuman atau air panas tidak terlalu penuh dengan
2. untuk mengelakkan untuk mencederakan tangan anak-anak anda, Sila letakkan ia di tempat di mana mereka tidak dapat mencapai
3. Elakkan menjatuhkan, perlanggaran dan impak yang kuat
4. tidak tersedia untuk ketuhar gelombang mikro
5. untuk mengelakkan ia daripada keretakan, jangan letakkan ia ke atas api terbuka secara langsung

Untuk lebih banyak kaca lilin gatau mana-mana barangan kaca,

Sila layari laman web kami: <http://www.okcandle.com/>

Atau di sini boleh membantu anda mengetahui lebih lanjut tentang kami: [SOALAN-SOALAN LAZIM](#)

[Kami tidak sabar-sabar siasatan dan kerjasama anda.](#)

**[Kembali Laman Utama](#)**