

Mesin dibuat haba timbul kaca tahan pengeksport bekas lilin

Product Details

	Item NO.	SGZS15091506
	Saiz	T: 123mm; B: 36mm; H: 74mm; W: 233g
	Craft	Machjine dibuat
	Ciri	Mesra alam
	Bahan	Kaca
	Sampel	1.5-7days jika pada wujud bentuk atau saiz produk; 2.15days jika perlu bentuk baru atau saiz produk
	Syarat pembayaran	Deposit 30% T / T terlebih dahulu dan baki terhadap salinan B / L
	Sijil	ASTM; ISO9001
	Untuk pilihan anda	1, mana-mana logo percetakan disediakan 2, Mana-mana warna dicat, es, elektrik, logo laser untuk penamat disediakan 3, pembungkusan Khas seperti balut mengecut, warna kotak Hadiah, kotak putih atau keselamatan pembungkusan biasa boleh didapati 4, Apa-apa bentuk, mesyuarat saiz keperluan anda

More Product Pictures





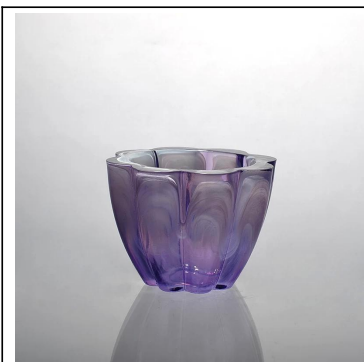








Similar Products Link



Office & Sample Room



Factory Show





Ciri-ciri bulan ditiup kaca

1. Kelebihannya termasuk mengukir banyak, teknik, kesan permukaan, warna dan lain-lain
2. Kualiti adalah kawalan sukar dan toleransi saiz, berat dan bentuk adalah lebih besar.
3. Harga yang tinggi dan produk adalah terhad untuk kaca teknik khas.

Kaedah permohonan

1. menggunakan ia di bawah panduan daripada orang dewasa
2. Basuh dengan air bersih atau air mendidih sebelum penggunaan
3. Tidak menyentuh pinggir kaca cawan, cuba untuk mengambil bahagian bawah atau pemegang daripadanya

Peringatan

1. Bir, wain merah, wain putih, minuman atau air panas tidak terlalu penuh
2. Untuk mengelakkan menyakiti tangan anak-anak anda, sila letakkan di tempat di mana mereka tidak boleh mencapai
3. Elakkan menjatuhkan, Perlanggaran dan kesan yang kuat
4. Tidak tersedia untuk ketuhar gelombang mikro
5. Untuk mengelakkannya daripada retak, jangan meletakkannya di atas api terbuka secara langsung

Untuk lebih [gjar lass untuk makanan](http://www.okcandle.com/) gatau mana-mana barangan kaca, sila layari laman web kami: <http://www.okcandle.com/>

Atau di sini boleh membantu anda mengetahui lebih tentang kita: [FAQ](#)

Kami berharap pertanyaan dan kerjasama anda.

[Turun kembali](#)