

Penggantian jelas pemegang lilin kaca dengan Laser terukir menggores Logo

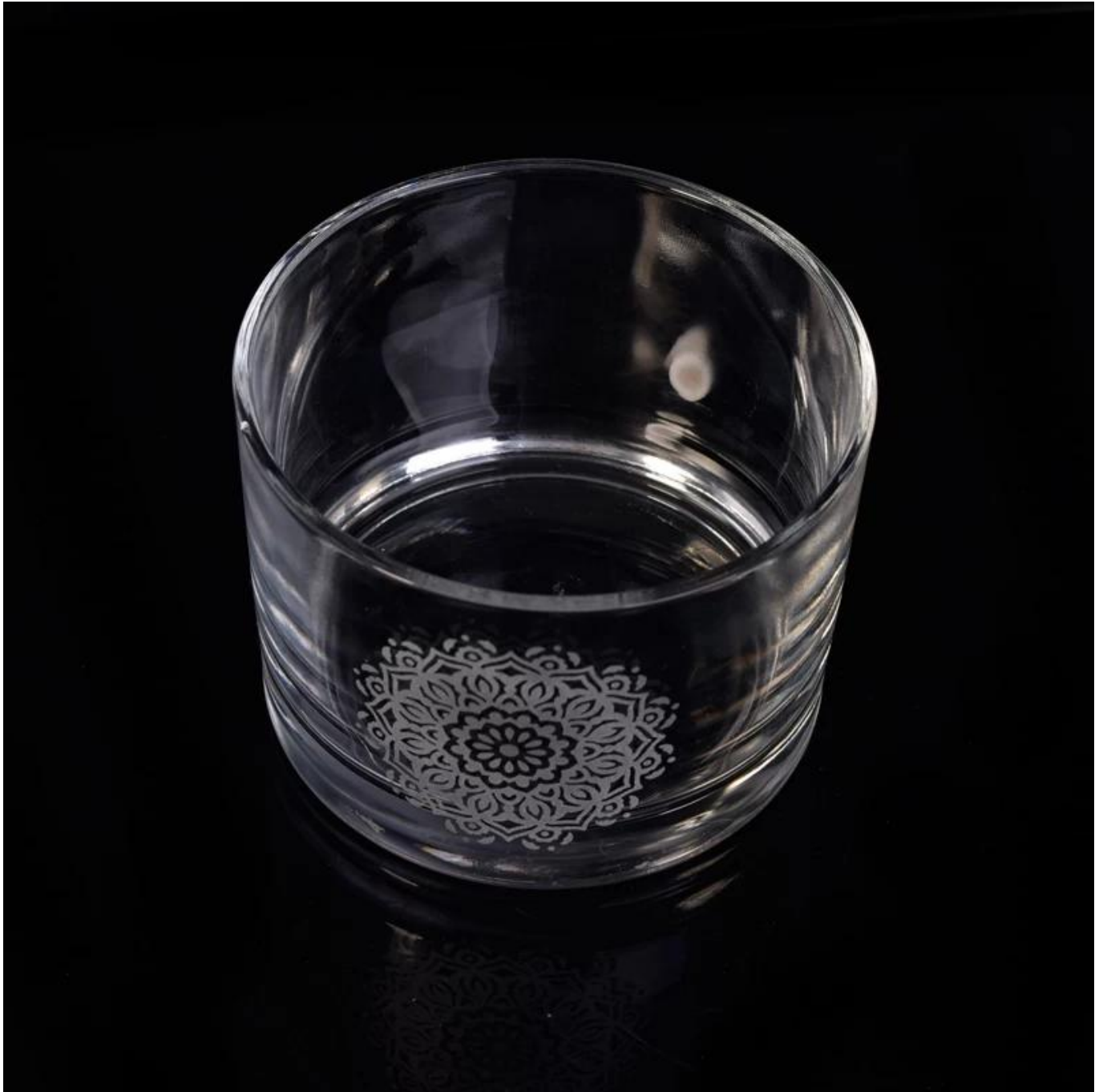
Product Details

Nombor Artikel.	SGLYP17042406
Bahan	Soda Lime kaca
Kraf	Mesin yang dibuat pemegang lilin kaca
Sampel masa	1. 5 hari, jika bentuk dan saiz sedia ada 2. 15 hari, jika anda memerlukan satu bentuk baru dan saiz
Pembungkusan	Normal pembungkusan 24 atau 36pcs dalam eksport kadbod sekatan kadbod
Kapasiti produk	500,000 ~ 1,000,000 keping setiap bulan
Penghantaran	Dalam tempoh 35 hari selepas perintah dan sampel yang diluluskan
Syarat-syarat bayaran	deposit 30% oleh T / T lebih awal dan keseimbangan terhadap B / L Salin
Penghantaran	Tepi laut, udara, express dan agen penghantaran ia hanya boleh diterima
Ciri-ciri produk	1. sesuai untuk kegunaan di pub, hotel, Restoran, rumah, dan sebagainya. 2. Q profesional / C kualiti kawalan 3. persaingan harga dan kualiti
Untuk pilihan anda	1. mana-mana cetakan logo pada kaca adalah dialu-alukan. 2. apa-apa warna yang dilukis, sejuk, penyaduran elektrik, lukisan laser memotong untuk menamatkan 3. Khas pakej sebagai mengecut filem, warna kotak Hadiah, kotak hadiah putih, dll. 4. Buka satu bentuk baru kaca, kayu, plastik atau logam yang anda suka 5. pelbagai saiz dan bentuk untuk memenuhi keperluan anda

More Product Pictures



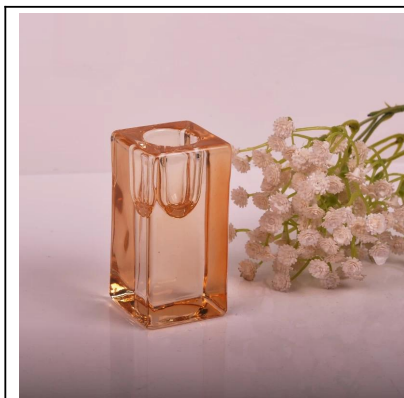








Similar Products Link



Office & Sample Room



Factory Show





[Kembali Laman Utama](#)