

## Lilin kaca hitam dengan tudung

**Meiyang Glass bukan sahaja boleh melakukan pesanan OEM / ODM, tetapi juga membantu banyak jenama dari reka bentuk konsep untuk pengeluaran produk.**

### Product Details

#### Ciri-ciri balang lilin ini

1. Fesyen dan bentuk panas
2. Warna-warna popular
3. Perlindungan alam sekitar & kitar semula



Kenapa pilih Meiyang Candlestick



### Kelebihan pasaran yang unik

- . Tumpukan pada reka bentuk mewah
- . Pembekal jenama minyak wangi di Amerika Syarikat 80%
- . AQL ditambah 6 standard ujian QC yang ketat dan cerah
- . Mengekalkan kualiti yang konsisten dengan sampel dan kualiti

Produk

### Kesedaran reka bentuk upacara

- . Memenangi anugerah "Made in China"
- . Menerima wangian NEST yang sangat mengagumkan
- . Hadiah hubungan rakan atau perniagaan
- . Relaksasi dan kehidupan romantis



## Reka bentuk saiz fleksibel membolehkan pasaran anda berkembang pesat



Badan:

- . Diameter: 103 mm
- . **Diameter kecil: 103** Millimeter
- . **Ketinggian: 103** mm
- . **Kapasiti: 535** ml
- . **Berat: 635** gram

Perlindungan:

- . Diameter atas: 103 mm
- . Tinggi: 47 mm
- . Berat: 160g

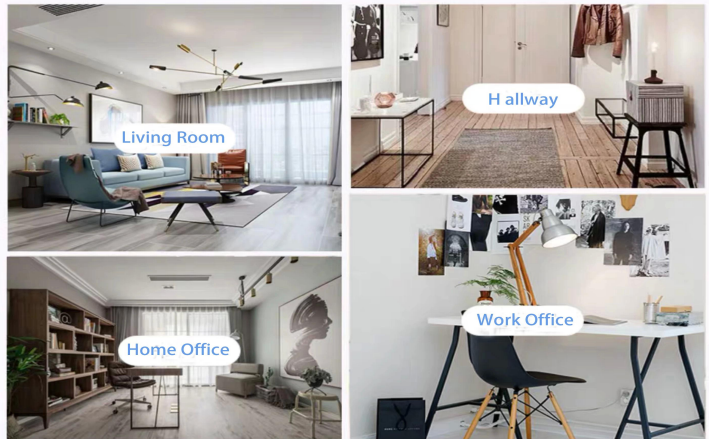
Reka bentuk tersuai dan saiz yang berbeza disediakan

Dengan sokongan yang kuat, pelanggan kami berkembang pesat, dari makmal kecil kepada pemimpin industri.

## Tempat hidup

- . Kopi atau bar
- . Sesuai untuk keluarga, hotel atau taman
- . Hadiah kekasih manis
- . Setiap pengubahsuaian

### Range of the application



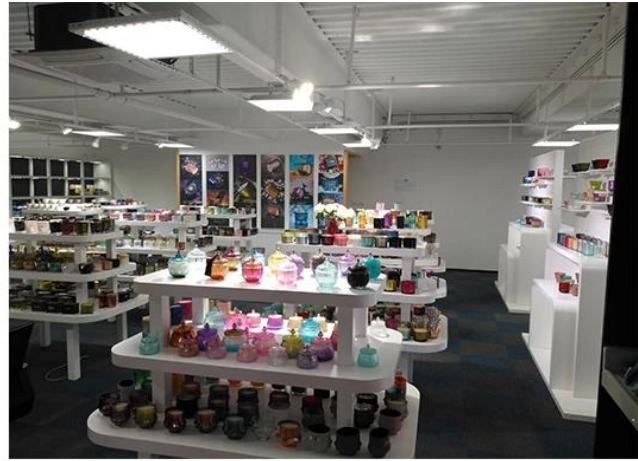
## Office & Sample Room

Kami membeli pejabat antarabangsa 1,800 meter persegi di Shenzhen.



## Paparan bilik contoh

Meiyang Glass menyediakan lebih daripada sekadar **Bilik sampel Shenzhen mempunyai 5000 keping** Pelbagai pilihan. Dia memenangi kad besar [Penilaian pelanggan](#). Selamat datang ke pejabat Shenzhen! Imej adalah seperti berikut **Hanya sebahagian daripada candlestick reka bentuk kami** Selamat datang ke pejabat Shenzhen untuk mencari kegemaran anda, ia akan membawa anda banyak kejutan, kerana sukar untuk mencari pembekal lain di China.



## Sijil kami



ASTM



ISO9001-2015



Tanggungjawab sosial  
dan hijau  
Kenyataan Polidy

## Factory Show

Berikut adalah gambar transaksi dalam talian utama. Untuk maklumat lebih lanjut mengenai kilang, sila lihat: [Lawatan kilang](#)

### 01 Factory





## Surface Treatment

10+ production lines



□ Spraying



□ Engraving



□ Electroplating



□ Silk-screen



### Video lain

#### **Ciri-ciri mesin lilin kaca ditekan**

Kertas Mesin Terbuka Mesin Terbuka biasanya digunakan untuk membuat candlestick dengan ciri-ciri berikut: diameter lebih tinggi lebih rendah daripada bahagian bawah

- . Pengeluaran besar-besaran dengan MOQ tinggi
- . Corak timbul di dinding luar
- . Maksimum - Ketebalan minimum: 1.5 ~ 10mm
- . Ketebalan nipis: 4 ~ 30mm
- . Kos model kos rendah di dinding luar.

#### **Kaedah permohonan**

1. Gunakannya di bawah bimbingan orang dewasa
2. Bilas dengan air atau air mendidih sebelum digunakan
3. Jangan sentuh tepi kaca, cuba buang bahagian bawah kaca atau pemegangnya

#### **Langkah berjaga-jaga**

1. Bir, wain, wain putih, minuman atau air panas mungkin tidak terlalu penuh
2. Untuk mengelakkan mencederakan tangan kanak-kanak, jauhkannya daripada jangkauan.
3. Elakkan jatuh, pelanggaran dan kesan yang kuat
4. Tidak berkenaan dengan ketuhar gelombang mikro
5. Untuk mengelakkannya daripada pecah, jangan letakkannya secara langsung dengan api.

Lebih banyak [Candlestick](#) Atau sebarang kaca,

Sila layari laman web kami: [Http://www.okcandle.com/](http://www.okcandle.com/)

Atau di sini boleh membantu anda memahami dengan lebih baik kami: [Soalan yang kerap ditanya](#)