



## Product detail:

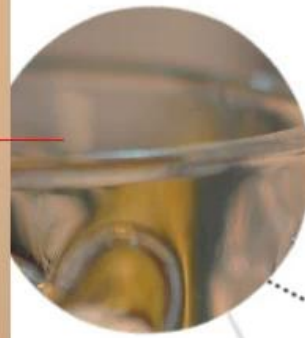
Perkara No.	SGHY14121606
Bahan	Kaca putih yang tinggi
Warna	Jelas
Kraf	Mesin ditekan
Masa sampel	1. 5 hari jika di pintu keluar berbentuk dan saiz kaca 2. 15 hari jika perlu bentuk baru atau saiz kaca
Pembungkusan	Pembungkusan biasa, 24or 36pcs ke dalam karton eksport, karton dengan pembahagi kadbod
Kapasiti Produk	500,000 ~ 1,000,000 pcs per bulan
Masa penghantaran	Dalam masa 35 hari selepas sampel dan perintah yang disahkan
Syarat-syarat pembayaran	Deposit 30% oleh T / T terlebih dahulu dan bakinya terhadap salinan B / L
Penghantaran	Melalui laut, melalui udara, oleh Express dan ejen perkapalan anda boleh diterima
Ciri-ciri Produk	1. Mesin ditekan 2. Sesuai untuk digunakan di pub, hotel, restoran, rumah, dan lain-lain 3. Profesional Q / C untuk kawalan kualiti 4. Harga yang kompetitif dan kualiti 5. Bertemu FDA ujian dan makanan gred
Untuk pilihan anda	1. Mana-mana logo percetakan pada badan kaca Warna 2.Any dicat, fros, menyepuh dgn listrik, corak laser pengukir untuk penamat 3. Pakej Khas seperti bungkus pengecutan, warna kotak hadiah, kotak hadiah putih dan lain-lain 4. acuan baru Terbuka untuk kaca, kayu, plastik atau logam yang anda suka 5. saiz dan bentuk yang berbeza memenuhi keperluan anda



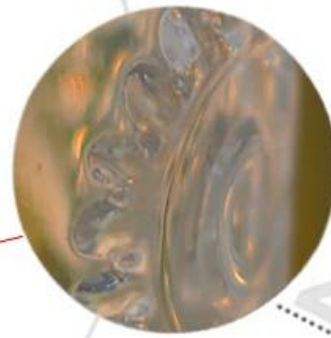
## Product show:



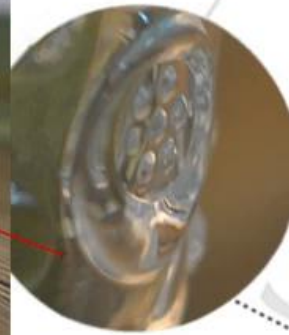




1



2



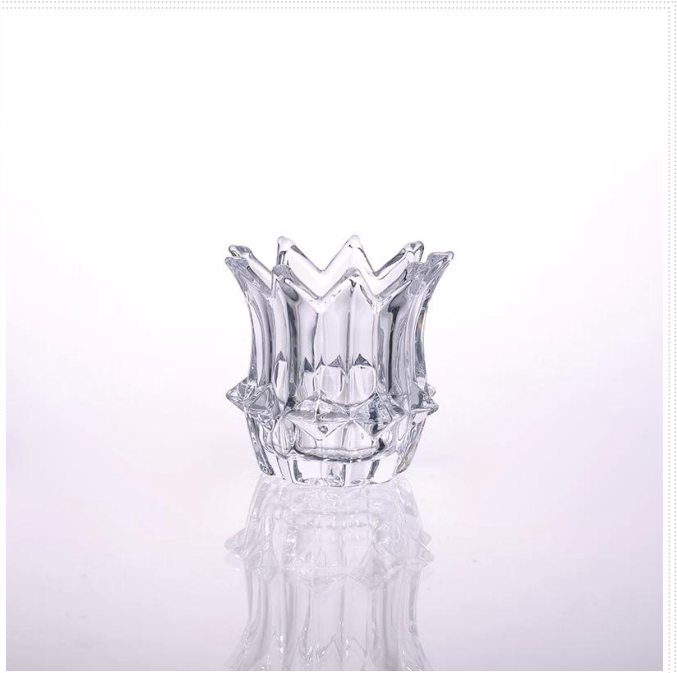
3



Related products:



**Kaca pemegang lilin dengan logo rama-rama**



kaca khas pemegang lilin cawan







Shenzhen Sunny Glassware



[www.sunnyglassware.com](http://www.sunnyglassware.com)



Company show:







Certification:





# FDA, Dishwasher



## About us:





Kaedah permohonan:

1. Dengan menggunakan ia di bawah panduan orang dewasa yang
2. Basuh dengan air bersih atau mendidih sebelum penggunaan
3. Tidak menyentuh pinggir kaca cawan, cuba untuk mengambil bahagian bawah atau pemegang daripadanya

Peringatan:

1. Bir, wain merah, wain putih, minuman atau air panas tidak terlalu penuh
2. Untuk mengelakkan menyakiti tangan anak-anak anda, sila letakkan di dalam tempat di mana mereka tidak boleh mencapai
3. Elakkan menjatuhkan, Perlanggaran dan kesan kuat
4. Tidak tersedia untuk ketuhar gelombang mikro
5. Untuk mengelakkannya daripada retak, jangan meletakkannya di atas api terbuka secara langsung

### **FAQ**

Untuk maklumat lanjut, sila layari laman web kami: [www.okcandle.com](http://www.okcandle.com)