


barattoli di candela ceramici di nuova progettazione per perle



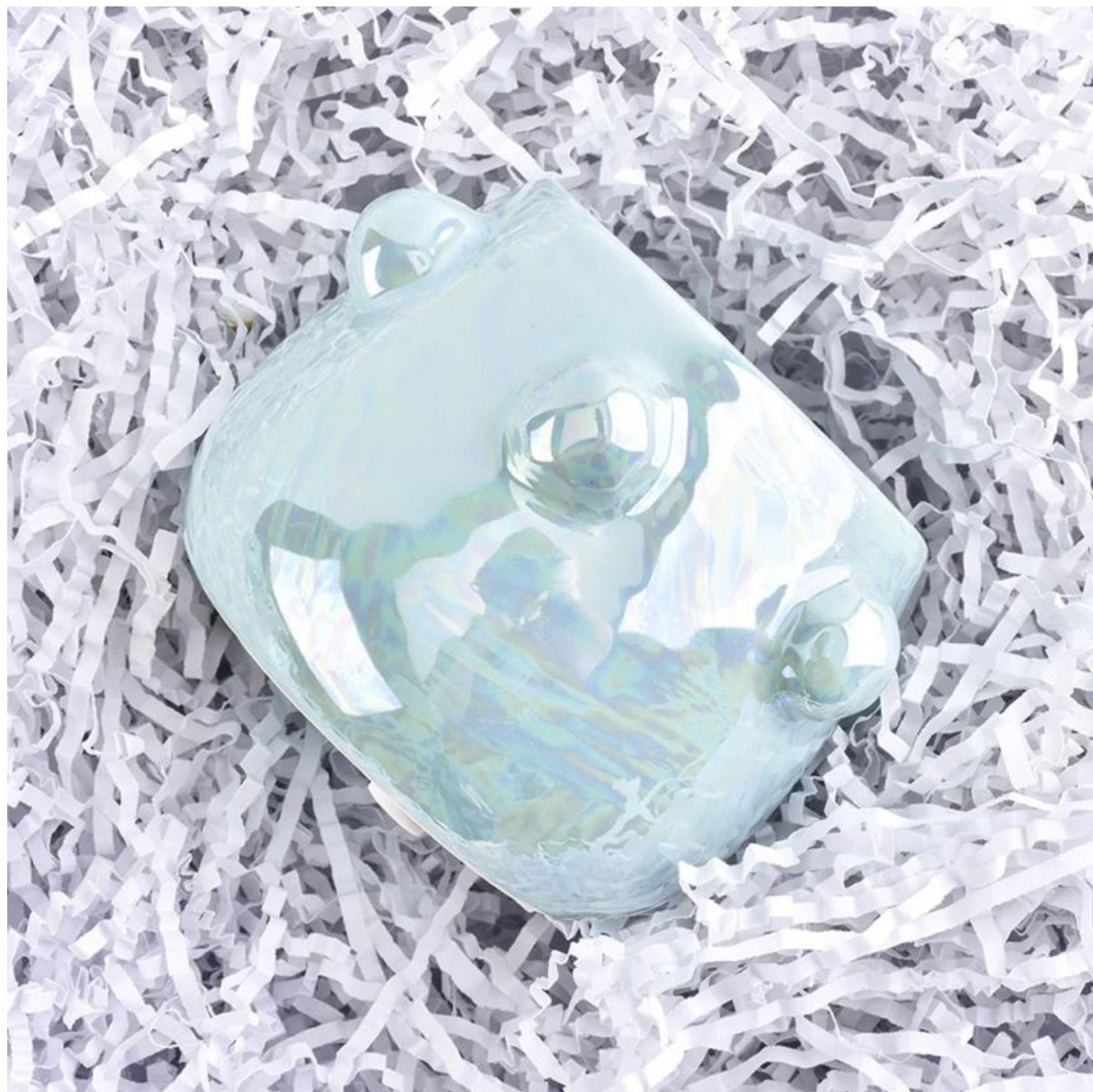
Product Details	
Codice articolo.	SGYC18090306
Materiale	Cemento, cemento o ceramica sono disponibili
MOQ	2.000 PC
Tempo di campionamento	1. 5 giorni se c'è forma e dimensione di ceramica 2. 15 giorni, se hai bisogno di nuove forme e dimensioni bicchiere
Imballaggio	Il solito imballaggio, 4 pezzi nella scatola interna, 48 pezzi scatola
Capacità del prodotto	500.000 ~ 1.000.000 pezzi al mese
Tempo di consegna	Entro 35 giorni dal campionamento e dall'ordine confermato
Termini di pagamento	Deposito del 30% da T / T in anticipo e saldo contro copia di B / L
Consegna	Via mare, via aerea, tramite corriere espresso e spedizioniere accettabile
caratteristiche del prodotto	1. Vaso per candele in ceramica decorato a mano da alta qualità 2. Adatto per l'uso in hotel, casa, ecc. 3. Incontra il test ASTM
Per tua scelta	1. Vari disegni e dimensioni per la selezione 2. Qualsiasi modello di colore, verniciato, freddo, placcante Taglierina 3. Pacchetto speciale come film termoretraibile, confezione regalo colore, bianco confezione regalo, ecc. 4. Siamo l'unico dipendente della qualità controllo 5. Abbiamo un laboratorio professionale e un magazzino per assicurare i tempi di consegna













Office & Sample Room





Factory Show

Caratterizza una luna soffiata dal vetro

- 1. Vantaggi, incluso il numero di stampi, macchinari, effetti di superficie, colori, ecc.**
- 2. Il controllo qualità è difficile e tollerante per dimensioni, peso e forma più grande.**
- 3. Il prezzo è alto e il prodotto è limitato alle tecniche speciali del vetro.**

Come applicare

- 1. Usalo sotto la guida di un adulto**
- 2. Lavare con acqua pura o far bollire prima dell'uso**
- 3. Non toccare il bordo del vetro, provare a prendere il fondo o maneggiarlo**

Precauzioni

- 1. Birra, vino rosso, vino bianco, bevande o acqua calda non saranno sovraffollati**
- 2. Per evitare di ferire i tuoi figli, per favore mettili in luoghi irraggiungibili**
- 3. Non cadere, collisione e forte influenza**
- 4. Non usare il microonde**
- 5. Per evitare screpolature, non posizionarlo direttamente sul fuoco aperto**

Per più portacandele o qualsiasi vetro,

si prega di visitare il nostro sito: <http://www.okcandle.com/>

Oppure, può aiutarti a saperne di più riguardo a noi: [Domande frequenti](#)