

Vasetti a candela in vetro con finitura opaca con coperchio in legno

Il vetro soleggiato non può solo eseguire ordini OEM / ODM, ma aiutano anche molte marche da concept design a proud dottori reali.

Concentrarsi sui prodotti di fragranza di lusso negli ultimi 10 anni, Sunny GlatWares è il fornitore di marchi di fragranza dell'80% negli Stati Uniti.

Il premiato team di designer ha vinto la fiducia di molti marchi di lusso come la fragranza del nido. Il Talento Design Team è ineguagliato in Cina.

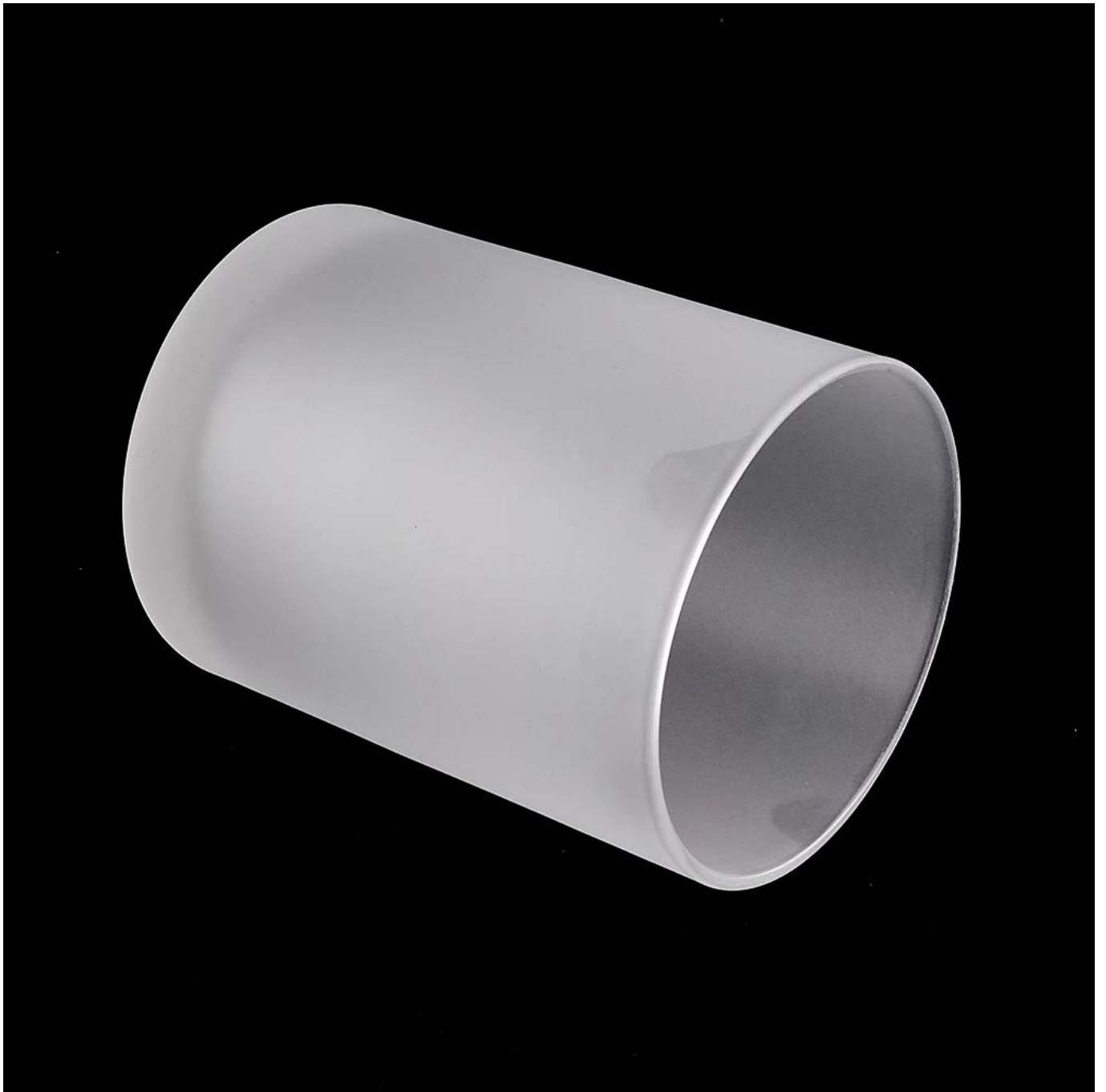


Product Details

[Le caratteristiche di questo barattolo di candela con i coperchi](#)







Office & Sample Room

Abbiamo acquistato un ufficio internazionale di 1.800 metri quadrati a Shenzhen.



Espositore della stanza del campione

Il vetro Meiyang offre più che solo **La sala campione di Shenzhen ha 5000 pezzi** Una vasta gamma di opzioni. Ha vinto una grande carta [Recensioni dei clienti](#). Benvenuti nell'ufficio di Shenzhen! L'immagine è la seguente **Solo parte del nostro candelabro di design** Benvenuti nell'ufficio di Shenzhen per trovare il tuo preferito, ti porterà molte sorprese, perché è difficile trovare un altro fornitore in Cina.



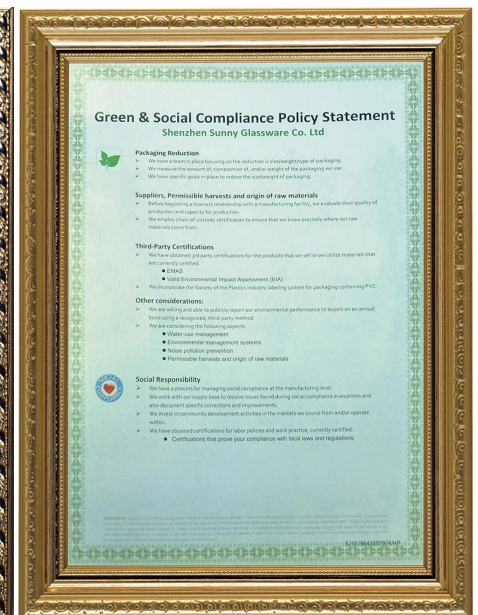
Il nostro certificato



ASTM.



ISO9001-2015.



Responsabilità verde e sociale
Dichiarazione di Policy



Di seguito sono riportati le immagini delle principali transazioni online. Per ulteriori informazioni sulla fabbrica, vedere: [Giro della fabbrica](#)

01

Factory





Surface Treatment

10+ production lines



□ Spraying



□ Engraving



□ Electroplating



□ Silk-screen



- Spraying
- Engraving
- Electroplating
- Silk-Screen

Altri video

Le caratteristiche del candelabro di vetro pressato della macchina

L'imbarcazione da stampa a macchina aperta viene solitamente utilizzata per creare candelabri con le seguenti funzionalità: il diametro superiore è inferiore al basso

- . Produzione di massa con alto MOQ
- . Modello in rilievo sul muro esterno
- . Massimo - Spessore minimo: 1,5 ~ 10mm
- . Spessore più sottile: 4 ~ 30mm
- . Costi del modello a basso costo sulla parete esterna.

Metodo di applicazione

1. Usalo sotto la guida di un adulto
2. Risciacquare con acqua o acqua bollente prima dell'uso
3. Non toccare il bordo del vetro, provare a rimuovere il fondo del vetro o la maniglia

Precauzioni

- Birra, vino, vino bianco, bevande o acqua calda potrebbe non essere troppo piena
2. Per evitare di ferire le mani del tuo bambino, tenerli fuori dalla portata.
 3. Evitare di cadere, collisione e forte impatto
 4. Non applicabile ai forni a microonde
 5. Per evitare che la rottura, non posizionarlo direttamente in fiamme.

Di più [Candelabro](#) O qualsiasi vetro,

Si prega di visitare il nostro sito web: [Http://www.okcandle.com/](http://www.okcandle.com/)

O qui può aiutarti a capirci meglio: [FAQ](#)