

# vendita calda 10oz 14oz 16oz spray barattolo di vetro bianco con coperchio in legno

## Product Details

Nome dell'elemento	<a href="#">vendita calda 10oz 14oz 16oz spray barattolo di vetro bianco con coperchio in legno</a>
Oggetto numero.	SG88100
Taglia	Diametro superiore: 88mm Diametro inferiore: 80mm Altezza: 100mm Capacità: 395 ml
Capacità	10oz 14oz 16oz ecc. È disponibile
Tempo di campionamento	1,5 giorni se esistono forma e dimensioni dei prodotti 2.15 giorni se bisogno di nuova forma e dimensione dei prodotti
Imballaggio	Imballaggio di sicurezza normale 24pcs / 36pcs / 48pcs ecc. Per cartone dell'esportazione con il divisore dell'uovo
MOQ	3000pcs
Tempo di consegna	Entro 35 giorni dopo l'ordine confermato
Termini di pagamento	Deposito del 30% da T / T in anticipo, il saldo dopo aver mostrato la copia di B / L
Caratteristiche del prodotto	1. Alta qualità e prezzi competitivi 2. Collaudo FDA, SGS, LFGB ecc 3. Eco-friendly 4. Si rivolge ampiamente a Matrimonio, festa, casa, bar ecc. 5. Macchina fatta

## More Product Pictures



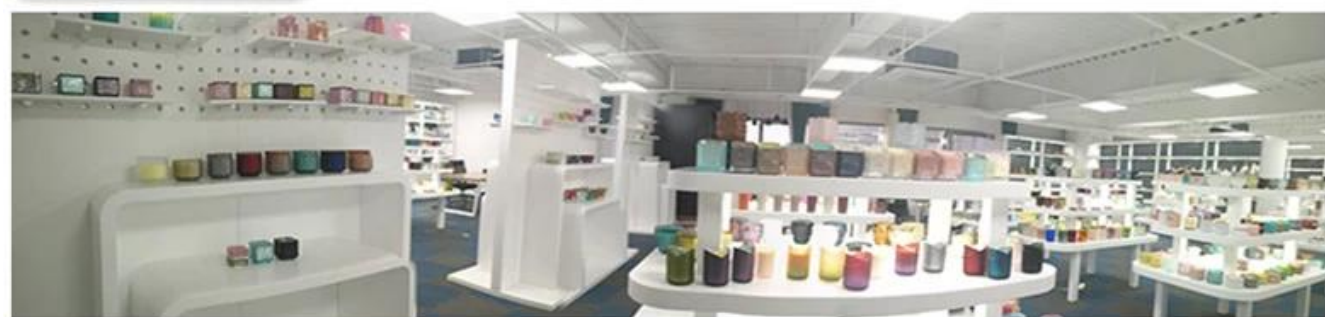






  
Office & Sample Room





Factory Show





### Le caratteristiche del vetro soffiato al mese

1. Il suo vantaggio tra cui scultura di abbondanza, tecniche, effetti di superficie, colore ecc.
2. La qualità è un controllo difficile e la tolleranza delle dimensioni, del peso e della forma è maggiore.
3. Il prezzo è alto e il prodotto è limitato per il vetro tecnico speciale.

### Metodo di applicazione

1. Usandolo sotto la guida dell'adulto
2. Lavarlo con acqua pulita o bollente prima dell'uso
3. Non toccare il bordo della tazza di vetro, provare a prendere il fondo o la maniglia di esso

### Precauzioni

1. Birra, vino rosso, vino bianco, bevanda o acqua calda non devono essere troppo pieni
2. Per evitare di ferire la mano dei tuoi bambini, per favore mettila nel posto dove non possono raggiungere
3. Evitare cadute, collisione e forte impatto
4. Non disponibile per il forno a microonde
5. Per evitare che si spezzi, non metterlo direttamente sul fuoco

Per più [porta candeles](#) o qualsiasi vetro,  
si prega di visitare il nostro sito: <http://www.okcandle.com/>

O qui può aiutarti a sapere meglio di noi: [FAQ](#)

[Attendiamo la vostra richiesta e collaborazione.](#)

[Homepage indietro](#)