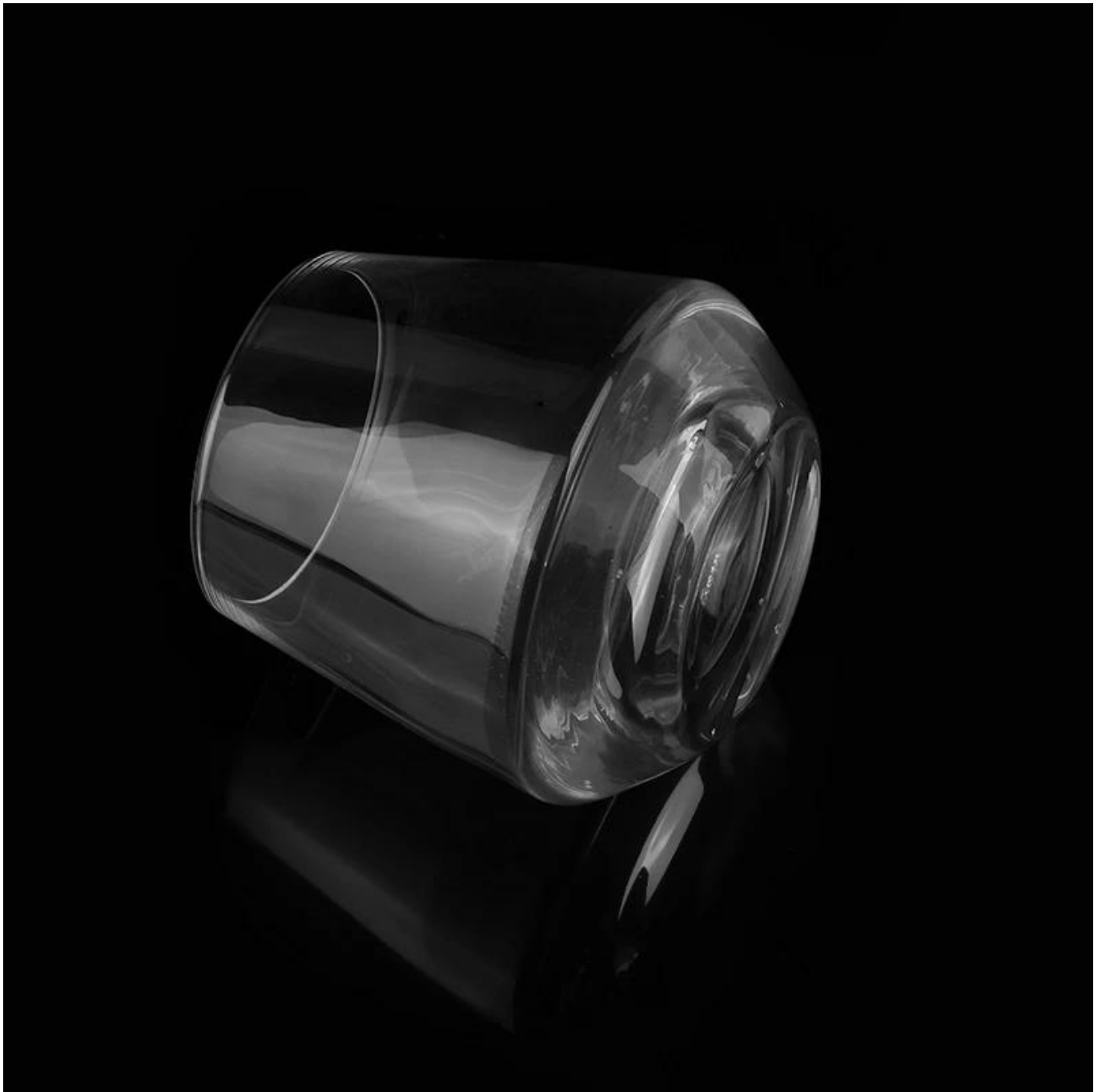


# fatto bicchiere di whisky mano

## Product Details

	Itme No	SGLYP15061602
	Dimensione	72 * 60 * 100mm
	Capacità	390ml
	Materiale	Vetro bianco Hight
	Mestiere	Fatto a mano
	Campione	7 giorni
	Condizioni di pagamento	Deposito di 30% da T / T in anticipo e l'equilibrio dopo aver mostrato copia di L / C
	Certificazione	Safe Food, prova Lavastoviglie, FDA, LFGB
	Per la vostra scelta	1, qualsiasi stampa di marchio sul corpo di vetro 2, qualsiasi colore dipinto, glassato, galvanica, marchio del laser per la finitura 3, imballaggio speciale come termoretraibile, scatola regalo, scatola bianca ecc 4, qualsiasi forma, dimensione soddisfare il vostro bisogno

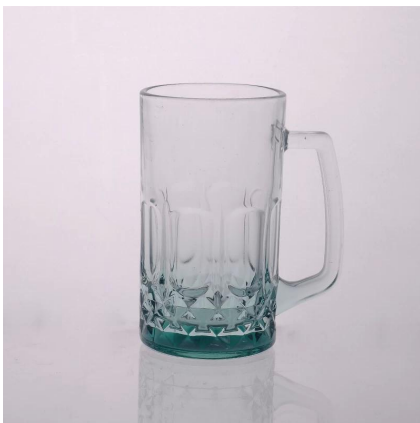
## More Product Pictures







Similar Products Link





[goffrato boccale di birra](#)

[18 once di birra tazza di vetro](#)

[latte tazza di vetro con foto](#)

## Office & Sample Room



## Factory Show







### Le caratteristiche di mese in vetro soffiato

1. Il suo vantaggio compreso abbondanza scultura, tecniche, effetti di superficie, colore, ecc
2. La qualità è difficile controllo e la tolleranza della dimensione, peso e forma sono più grandi.
3. Il prezzo è alto e il prodotto è limitata per il vetro tecnica speciale.

### Metodo di applicazione

1. Utilizzando sotto la guida di un adulto
2. Lavare con acqua pulita o bollente prima dell'uso
3. Non toccare il bordo della tazza di vetro, cercano di prendere il fondo o il manico di esso

### Avvertenze

1. Birra, vino rosso, vino bianco, bevande o acqua calda non essere troppo pieno
2. Al fine di evitare di ferire la mano dei vostri bambini, si prega di metterlo nel posto dove non possono arrivare
3. Evitare di far cadere, Collision e forte impatto
4. Non disponibile per forno a microonde
5. Per evitare dalla rottura, riporlo sul fuoco aperto direttamente

Per più **tumber vetro** o qualsiasi vetreria,  
 si prega di visitare il nostro sito: <http://www.okcandle.com/>

O qui può aiutare a saperne di più su di noi: **FAQ**

[Siamo lieti vostra richiesta e cooperazione.](#)

**[Homepage indietro](#)**