

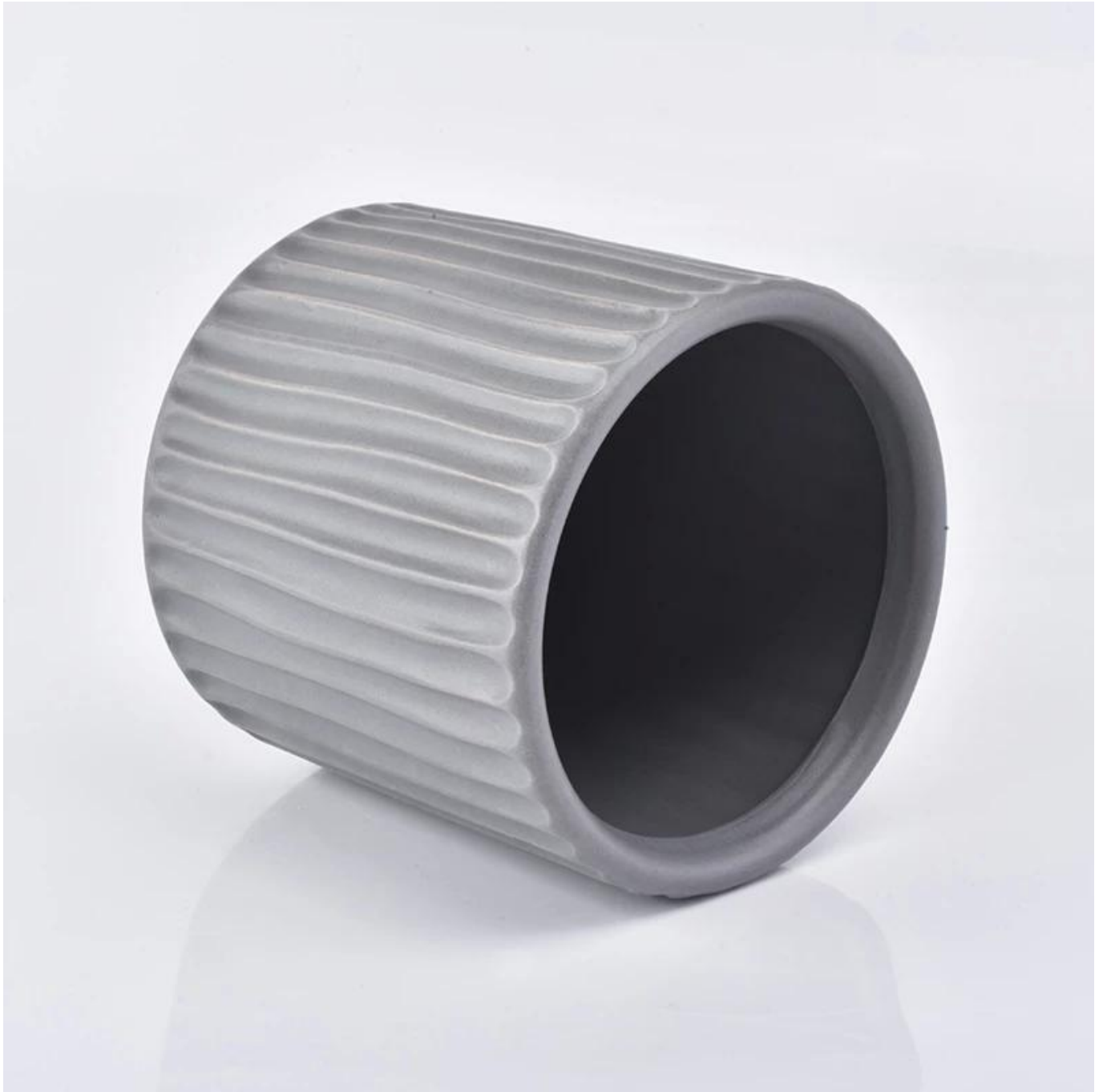
Portacandele in ceramica di colore grigio per il tuo marchio

Product Details

Nome dell'elemento	portacandele in ceramica per il tuo marchio
Numero dell'oggetto	SGYC19012234
Taglia	Diametro superiore: 95 mm Diametro inferiore: 100mm Altezza: 89mm Peso: 300 g Capacità: 500 ml Altre misure: 5 once / 8 once / 10 once / 16 once giare di candela sono inoltre disponibili
Capacità	10oz 14oz 16oz portacandele ecc. È disponibile
Tempo di campionamento	1,5 giorni se la forma e la dimensione dei prodotti esistono 2.15 giorni se avete bisogno di nuova forma e dimensione dei prodotti
Confezione	Imballaggio regolare di sicurezza 24pcs / 36pcs / 48pcs ecc. Per il cartone dell'esportazione con il divisore dell'uovo
MOQ	3000pcs
Tempo di consegna	Entro 35 giorni dopo l'ordine confermato
Termini di pagamento	Deposito del 30% da T / T in anticipo, il saldo dopo aver mostrato la copia di B / L
Caratteristiche del prodotto	<ol style="list-style-type: none">1. Alta qualità e prezzi competitivi2. Test di ASTM3. Eco amichevole4. È ampiamente puntato su matrimoni, feste, casa, bar, ecc.5. contenitori di candele in ceramica con modo di decorazione a trasmutazione

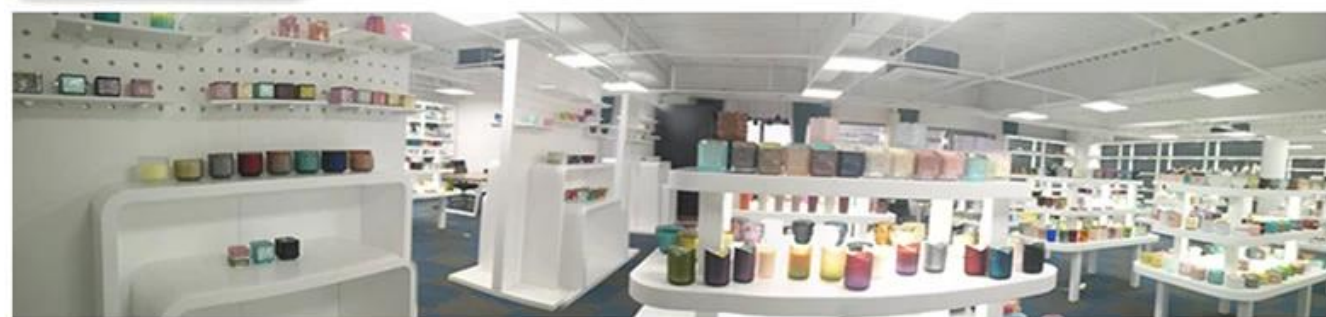
More Product Pictures





Office & Sample Room





Factory Show

* Production Process



▶ Sculpture



▶ Make Moulds



▶ Inject Clay



▶ Shape forming



▶ Roller Forming



▶ Body Finishing



▶ First Firing



▶ Hand Painting



▶ Decaling



▶ Glazing



▶ Decor Firing



▶ Packing



▶ Warehouse



▶ Loading



▶ Shipping



Decoration firing



After decal



Inspection the decal product



Packing



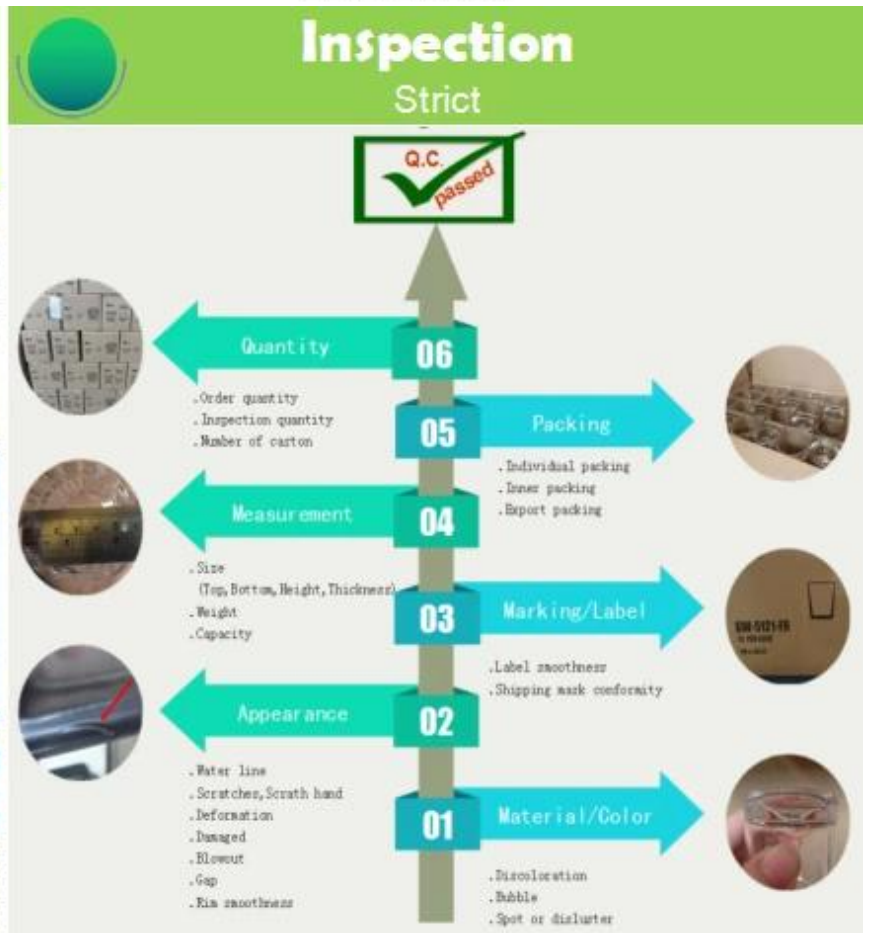
Ready to loading



QC
Professional



Measure
Accurate



Le caratteristiche del vetro soffiato al mese

1. Il suo vantaggio tra cui scultura di abbondanza, tecniche, effetti di superficie, colore ecc.
2. La qualità è un controllo difficile e la tolleranza di dimensioni, peso e forma è maggiore.
3. Il prezzo è alto e il prodotto è limitato per vetro tecnico speciale.

Metodo di applicazione

1. Usandolo sotto la guida dell'adulto
2. Lavarlo con acqua pulita o calda prima dell'uso
3. Non toccare il bordo della tazza di vetro, provare a prendere il fondo o la maniglia di esso

Precauzioni

1. Birra, vino rosso, vino bianco, bevanda o acqua calda non dovrebbero essere troppo pieni
2. Per evitare di ferire la mano dei tuoi bambini, per favore mettili dove non possono raggiungere
3. Evitare cadute, collisioni e forti impatti
4. Non disponibile per il forno a microonde
5. Per evitare che si rompa, non metterlo direttamente sul fuoco

Per più [porta candele](#) o qualsiasi bicchiere,

Si prega di visitare il nostro sito: <http://www.okcandle.com/>

O qui può aiutarti a sapere meglio di noi: **FAQ**

[Attendiamo la tua richiesta e collaborazione.](#)

[Homepage indietro](#)