

cilindro a mano portacandele in vetro con coperchio



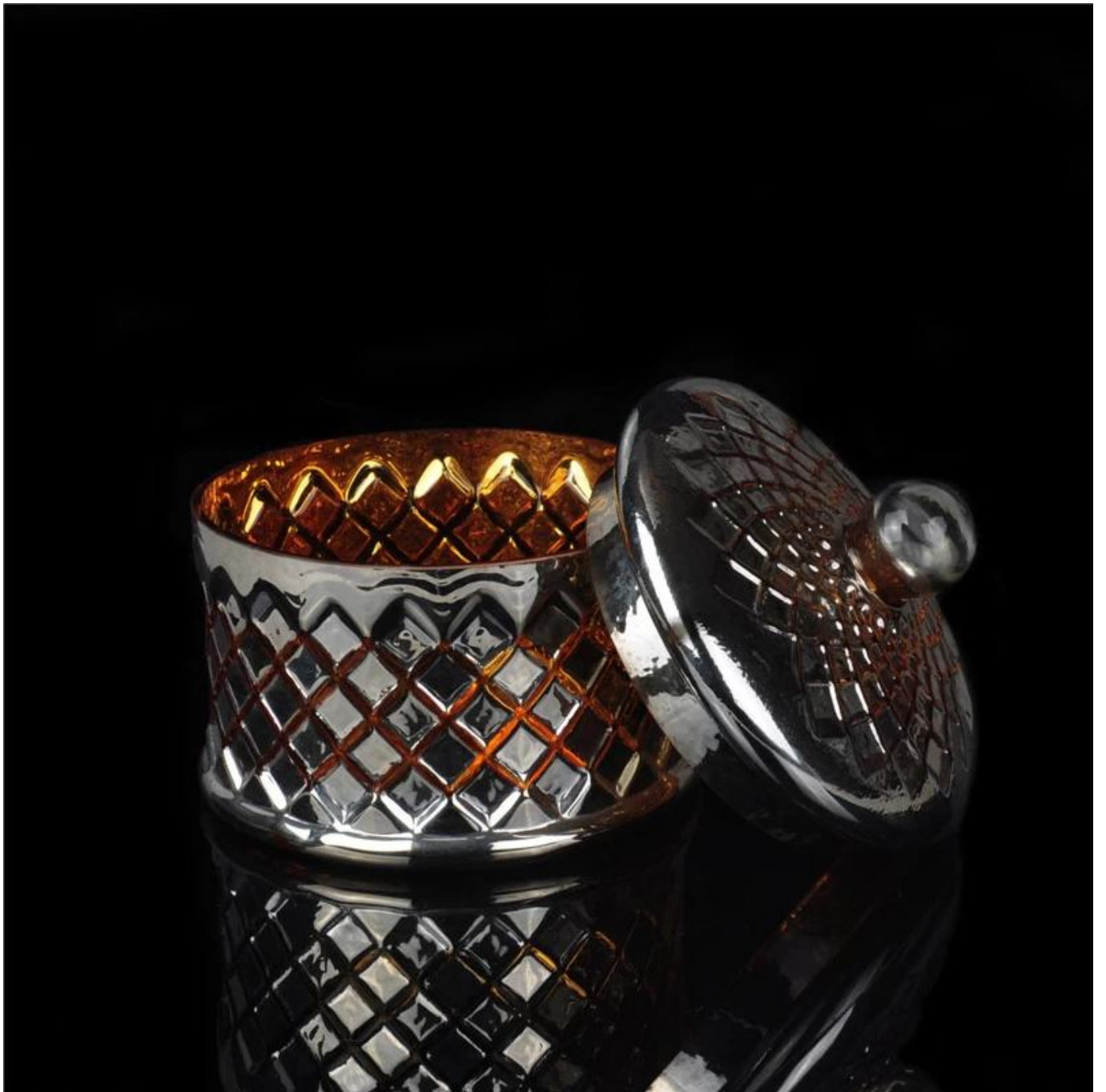
Product Details

Numero dell'elemento.	SGXH15113013
Materiale	vetro a calce sodata
Maniglia	Fatto a mano
Tempo campioni	1. 5 giorni se c'è una forma e la dimensione del vetro 2. 15 giorni, se avete bisogno di una nuova forma e dimensione vetro
Imballaggio	Imballaggio di sicurezza normale
Capienza del prodotto	100.000 pezzi al mese
Tempi di consegna	Entro 35 giorni dopo il campione e in ordine ha confermato
Termini di pagamento	30% deposito da T / T in anticipo ed equilibrio contro copia di B / L
Spedizione	Dal mare, da aria, da express e l'agente di recapito Accettabile
Caratteristiche del prodotto	1. fatto a macchina Portacandele in vetro Da alta qualità 2. adatto per uso in hotel, casa, ecc. 3. Eco-amichevole 4. soddisfare la prova di FDA & AMP; CA 65 prova
Per la vostra scelta	1. vari disegni e formati per la selezione 2 qualsiasi colore verniciato, freddo, Galvanotecnica, modello laser Taglierina di elaborazione 3. speciale pacchetto come film termoretraibile, contenitore di regalo di colore, bianco contenitore di regalo, ecc. 4. siamo al netto dei dipendenti per la qualità controllo 5. abbiamo un laboratorio professionale e magazzino per garantire tempi di consegna



More Product Pictures










[Similar Products Link](#)



Office & Sample Room



Factory Show





Caratteristiche mesi in vetro soffiato

1. il beneficio, compreso il numero di stampi, macchine, effetti di superficie, colori, ecc.
2. controllo di qualità è difficile e tolleranza di dimensione, peso e forma più grande.
3. il prezzo è alto e il prodotto è limitato ad una speciale tecnica di vetro.

Modalità di applicazione

1. usarlo sotto la Guida di un adulto
2. lavaggio con acqua pura o bollente prima dell'uso
3. non toccare il bordo di una tazza di vetro, tenta di prendere il fondo o gestirlo

Misure precauzionali

1. birra, vino rosso, vino bianco, bevande o acqua calda non sarà affollata
2. per evitare di ferire i vostri bambini per mano, si prega di metterlo in un posto dove non possono arrivare
3. non far cadere, collisione e la forte influenza
4. non scaldare nel microonde
5. per evitare di cracking, non metterlo direttamente sopra un fuoco aperto

Per saperne di più [candela titolare](#) o qualsiasi vetreria,

Visita il nostro sito: <http://www.okcandle.com/>

O, può aiutare a saperne di più Chi Siamo: [Domande frequenti](#)