

Particolari del prodotto:

Voce No.	SGTP542C
Materiale	Alto vetro bianco
Processo	Machine-made
Campioni tempo	1, 5 giorni se all'uscita forma e dimensioni di vetro. 2. 15 giorni, se hanno bisogno di nuova forma o le dimensioni di vetro.
Imballaggio	Imballaggio normale, 24or 36pcs in scatola dell'esportazione, scatola con divisore cartone
Capacità di prodotto	500.000 ~ 1.000.000 pezzi al mese
Tempi di consegna	Entro 35 giorni dopo il campione e l'ordine confermato
Termini di pagamento	Deposito di 30% da T / T in anticipo e l'equilibrio contro la copia di B / L
Spedizione	Dal mare, da aria, da espresso e il vostro agente di trasporto è accettabile
Caratteristiche del prodotto	1. fatto a macchina ciotola di vetro 2 Adatto per famiglia, hotel, ristoranti, hotel, ecc 3 Q Professional / C per il controllo qualità. 4 Prezzo competitivo e qualità 5. incontrare prova FDA e commestibile
Per le vostre scelte	1 Qualsiasi logo stampa sul corpo di vetro. Colore 2.Any verniciato, gelo, piastra elettro, laser carver modello per la finitura; 3. pacchetto speciale come termoretraibile, confezione di colore, regalo bianco scatola etc: 4 Aprire nuovo stampo per il vetro, legno, plastica o metallo come ti piace 5 differenti dimensioni e forme soddisfare le vostre esigenze.

Esposizione del prodotto:



Pacchetto:



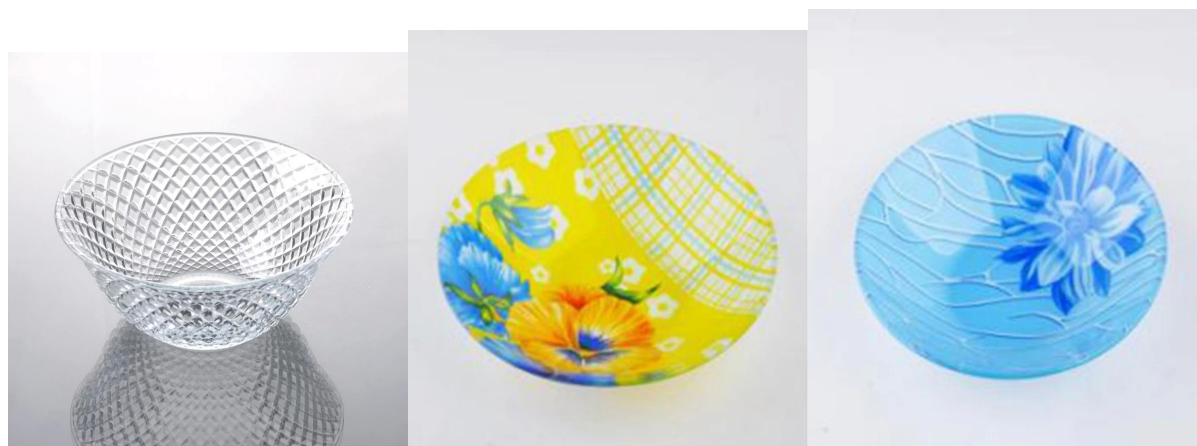
Azienda Mostra:



Mostra di fabbrica:



Prodotti correlati:



Per ulteriori macchina fatto [ciotola di vetro](#) o qualsiasi vetreria

visitate il nostro sito: <http://www.okcandle.com/>

Oppure contattaci al numero:

Michelle Lai,

Tel: +86 755 25643425

Skype: sunnyglassware30

Email: sales30@sunnyglassware.com

