


caso maglia in ceramica per portacandele di vetro



Product Details	
Articolo numero.	SGHM16112302
Materiale	Ceramica
mestiere	fatto a mano
tempo del campione	1. 5 giorni se non vi è già esistenti stock di questo disegno. 2. 10 giorni, se avete bisogno di un nuovo progetto o dimensione.
usi principali	1. decorativo portacandele in ceramica e cemento per la casa, matrimoni, feste, ecc 2. scelta regalo perfetto
Le caratteristiche	1. Handmade, ecologico, soddisfa il test ASTM. 2. Progetti, le dimensioni, il colore, la selezione coperchio e contenitore di regalo disponibile.

Time & amp consegna; spedizione

1. Termine di consegna: entro 35 giorni dopo l'ordine confermato; Entro 7 giorni se abbia merci in magazzino.
2. Senso di trasporto: Dal mare, da aria, da espresso e l'agente di consegna accettabile il vostro requisito.

Termini di pagamento

1. 30% di deposito da T / T in anticipo, l'equilibrio dopo aver mostrato la copia di B / L.
2. L / C, l'impegno, T / T e Western Union può essere accettabile, ma diversi paesi diversi termini di pagamento.

I nostri punti di forza

1. Quasi 20 anni di esperienza nel settore candela contenitore vuoto.
2. Certificazione: ASTM, ISO9001: 2008
3. Garanzia di qualità: rigorosi processi di controllo di qualità ci permettono di mantenere un tasso di accettazione del 99%.
4. Forte Capacità di produzione: 10 linee di produzione per 15 milioni di pezzi al mese; 35 giorni lead time di produzione.
5. squadra Design: Oltre 5000 disegni esisteva muffa e 300 nuovo design ogni anno;







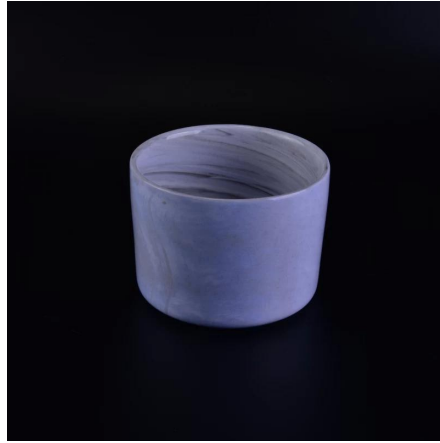
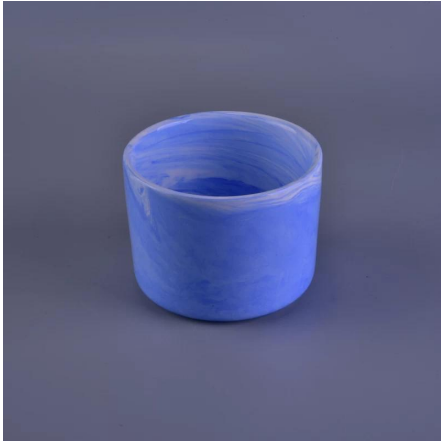






[Similar Products Link](#)





Office & Sample Room

[Shenzhen Soleggiato Vetro Co., Ltd](#) è stato istituito nel 1992. Noi sono stati in questo settore industriale per più di 20 anni, come un produttore professionale, abbiamo specializzata nella progettazione vetreria, vetreria di produzione così come l'esportazione. Nostro linee di prodotti variano da artigianale a macchina fatta. Noi già prodotti prodotti abbondanti, come [bicchiere di vetro](#), [vetro borosilicato](#), [vetro di colpo](#), [vaso](#), [ciotola](#), [portacandele](#), [calici](#), [posacenere](#), [tabkeware](#), [vetro driking](#), [ecc.](#) tutti l'uso quotidiano vetro, in totale ci sono più di 4.000 diversi stili. Abbiamo un ottimo team di progettazione per la creazione di prodotti innovativi e rigoroso controllo di qualità team per asurance qualità. OEM / ODM serverice sono supportati come bene.





