


## contenitore in ceramica per candela profumata



### Product Details

Nome dell'elemento	<b>contenitore in ceramica per candela profumata</b>
Numero dell'oggetto	SGYC18122702
Taglia	Diametro superiore: 110 mm Diametro inferiore: 90 mm Altezza: 97mm Peso: 612g Capacità: 510 ml Altre misure: 5 once / 8 once / 10 once / 16 once giare di candela sono inoltre disponibili
Capacità	10oz 14oz 16oz portacandele ecc. È disponibile
Tempo di campionamento	1,5 giorni se la forma e la dimensione dei prodotti esistono 2.15 giorni se avete bisogno di nuova forma e dimensione dei prodotti
Confezione	Imballaggio regolare di sicurezza 24pcs / 36pcs / 48pcs ecc. Per il cartone dell'esportazione con il divisore dell'uovo
MOQ	3000pcs
Tempo di consegna	Entro 35 giorni dopo l'ordine confermato
Termini di pagamento	Deposito del 30% da T / T in anticipo, il saldo dopo aver mostrato la copia di B / L
Caratteristiche del prodotto	<ol style="list-style-type: none"><li>1. Alta qualità e prezzi competitivi</li><li>2. Test di ASTM</li><li>3. Eco amichevole</li><li>4. È ampiamente puntato su matrimoni, feste, casa, bar, ecc.</li><li>5. candele in ceramica contiane con modo di decorazione di trasmutazione</li></ol>



### More Product Pictures

Because no great story  
ever started with a cold

kaOvenware



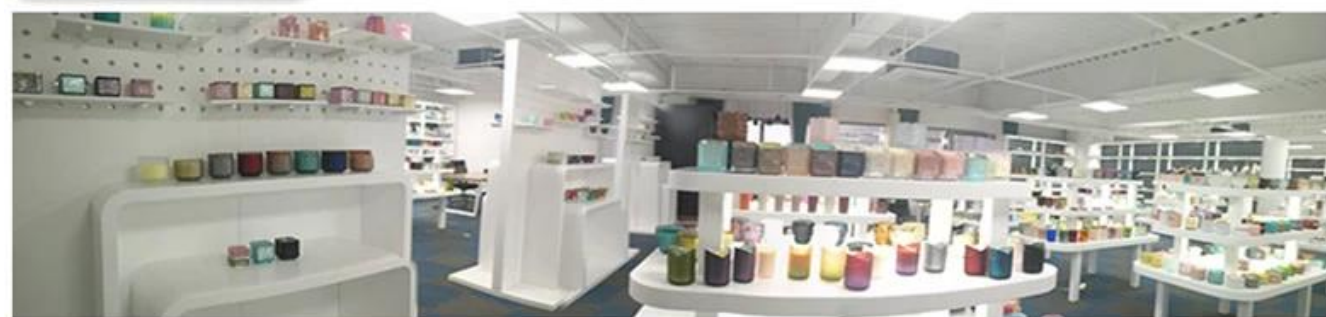
Visit us at  
**AMBIENTE 2017**  
from 10<sup>th</sup> to  
14<sup>th</sup> February





Office & Sample Room





Factory Show

# \* Production Process





Decoration firing



After decal



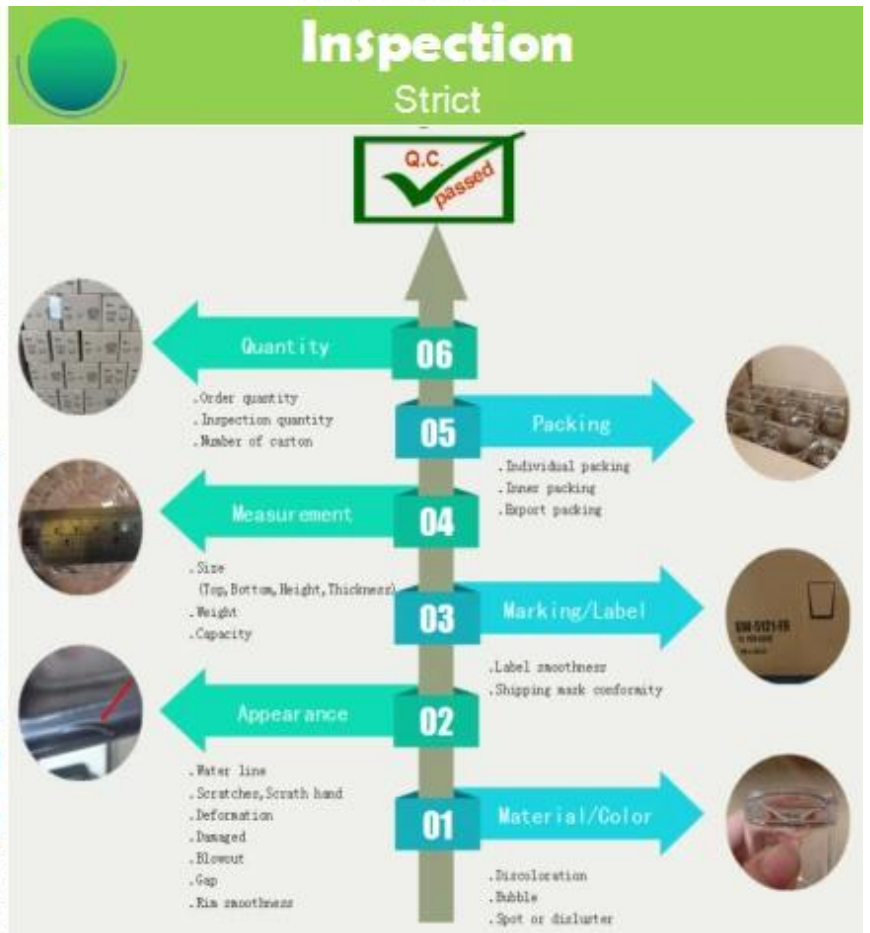
Inspection the decal product



Packing



Ready to loading



### Le caratteristiche del vetro soffiato al mese

1. Il suo vantaggio tra cui scultura di abbondanza, tecniche, effetti di superficie, colore ecc.
2. La qualità è un controllo difficile e la tolleranza di dimensioni, peso e forma è maggiore.
3. Il prezzo è alto e il prodotto è limitato per vetro tecnico speciale.

### Metodo di applicazione



1. Usandolo sotto la guida dell'adulto
2. Lavarlo con acqua pulita o calda prima dell'uso
3. Non toccare il bordo della tazza di vetro, provare a prendere il fondo o la maniglia di esso

### **Precauzioni**

1. Birra, vino rosso, vino bianco, bevanda o acqua calda non dovrebbero essere troppo pieni
2. Per evitare di ferire la mano dei tuoi bambini, per favore mettili dove non possono raggiungere
3. Evitare cadute, collisioni e forti impatti
4. Non disponibile per il forno a microonde
5. Per evitare che si rompa, non metterlo direttamente sul fuoco

Per più [porta candele](#) o qualsiasi bicchiere,

Si prega di visitare il nostro sito: <http://www.okcandle.com/>

O qui può aiutarti a sapere meglio di noi: **FAQ**

[Attendiamo la tua richiesta e collaborazione.](#)

**[Homepage indietro](#)**