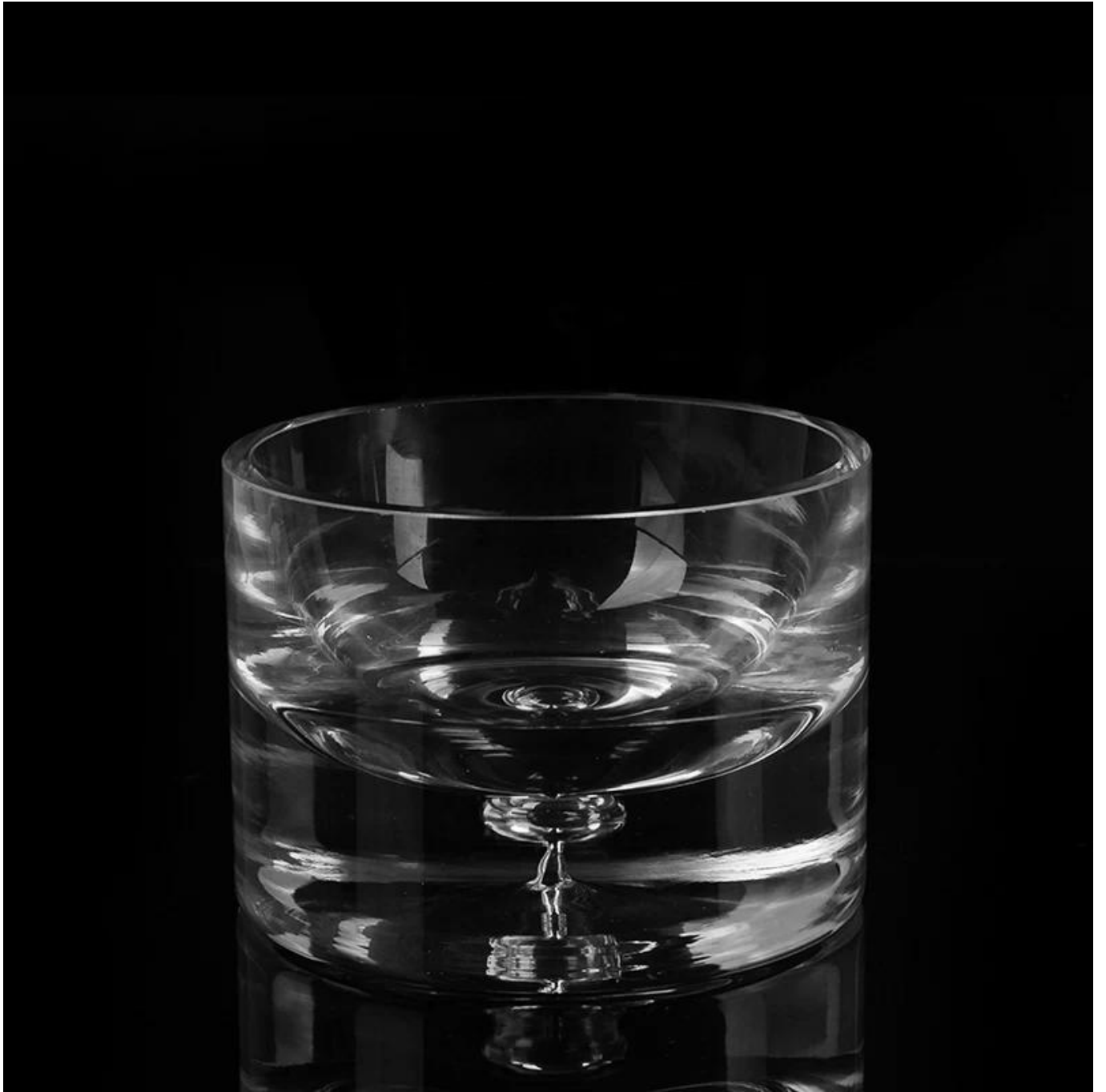


portacandele goccia d'acqua di vetro

Product Details

Oggetto numero.	SGLYP15061601
Materiale	Alta vetro bianco
Processo	Fatto a mano
Campioni tempo	1. 5 giorni se a esistere a forma e le dimensioni di vetro 2. 15 giorni, se necessario nuova forma o dimensione di vetro
Imballaggio	Imballaggio normale, 4 pc in scatola interna, 48 pezzi per cartone
Capacità di prodotto	500.000 ~ 1.000.000 pezzi al mese
Tempi di consegna	Entro 35 giorni dopo il campione e ordine confermato
Condizioni di pagamento	Deposito di 30% da T / T in anticipo e l'equilibrio contro la copia di B / L
Spedizione	Dal mare, da aria, da espresso e vostro agente di trasporto è accettabile
caratteristiche del prodotto	1. Hand made portacandele di vetro con l'alta qualità 2. Adatto a utilizzato in hotel, casa, ecc 3. E 'a basso impatto ambientale Test 4. Incontrare ASTM
Per le vostre scelte	1. Disegni differenti e formati per la scelta 2. Qualsiasi colore dipinto, gelo, placca, modello del laser lavorazione intagliatore 3. Pacchetto speciale come termoretraibile, confezione di colore, bianco regalo ecc 4. Abbiamo lavoratori in esclusiva per il controllo qualità 5. Abbiamo officina professionale e magazzino al fine di garantire i tempi di consegna

More Product Pictures



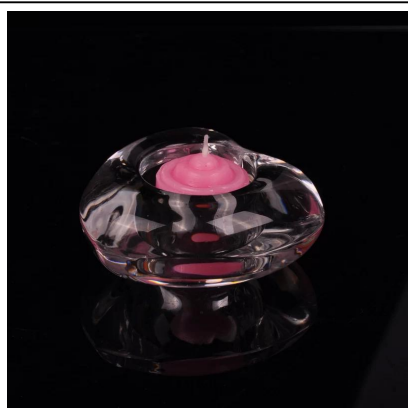








Similar Products Link



[portacandele in vetro a forma di cuore](#)



[banda dot portacandele in vetro](#)



[vetro portacandele tessuti modello](#)

Office & Sample Room



Factory Show





Le caratteristiche di mese in vetro soffiato

1. Il suo vantaggio compreso abbondanza scultura, tecniche, effetti di superficie, colore, ecc
2. La qualità è difficile controllo e la tolleranza della dimensione, peso e forma sono più grandi.
3. Il prezzo è alto e il prodotto è limitata per il vetro tecnica speciale.

Metodo di applicazione

1. Utilizzando sotto la guida di un adulto
2. Lavare con acqua pulita o bollente prima dell'uso
3. Non toccare il bordo della tazza di vetro, cercano di prendere il fondo o il manico di esso

Avvertenze

1. Birra, vino rosso, vino bianco, bevande o acqua calda non essere troppo pieno
2. Al fine di evitare di ferire la mano dei vostri bambini, si prega di metterlo nel posto dove non possono arrivare
3. Evitare di far cadere, Collision e forte impatto
4. Non disponibile per forno a microonde
5. Per evitare dalla rottura, riporlo sul fuoco aperto direttamente

Per più [portacandele di vetro](#) o qualsiasi vetreria,
 si prega di visitare il nostro sito: <http://www.okcandle.com/>
 O qui può aiutare a saperne di più su di noi: [FAQ](#)