

Portacandele in vetro smerigliato popolare con coperchio in legno

Sunny Glass non solo può eseguire ordini OEM / ODM, ma anche aiutare molti marchi, dal concept design ai veri fieri.

Concentrandosi sui prodotti di fragranze di lusso negli ultimi 10 anni, Sunny Glassware è il fornitore dell'80% dei marchi di fragranze negli Stati Uniti.

Il pluripremiato team di designer ha conquistato la fiducia di molti marchi esclusivi come NEST Fragrance. Il talentuoso team di progettazione non ha eguali in Cina.

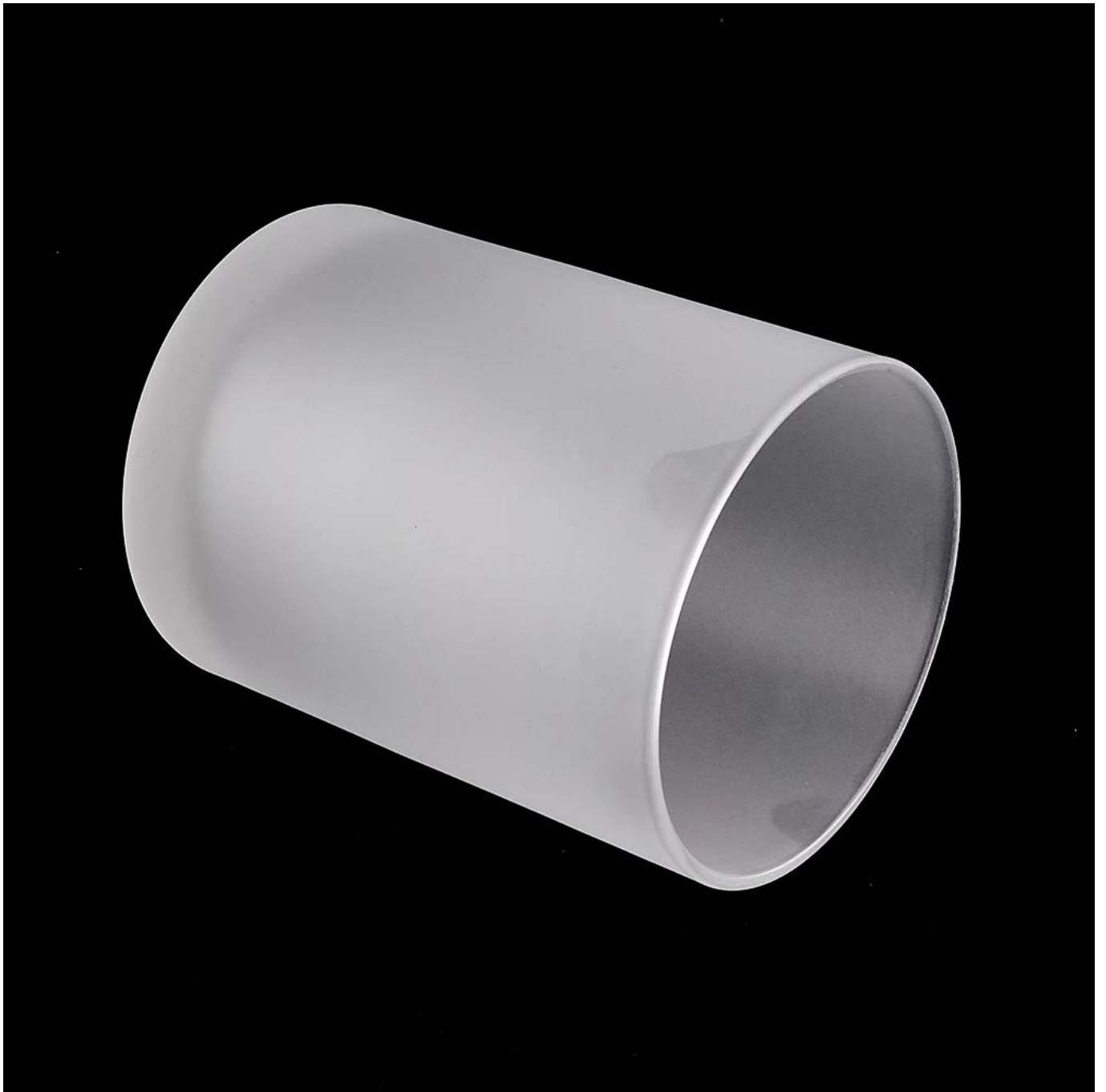


Product Details

[Le caratteristiche di questo portacandele con coperchio](#)

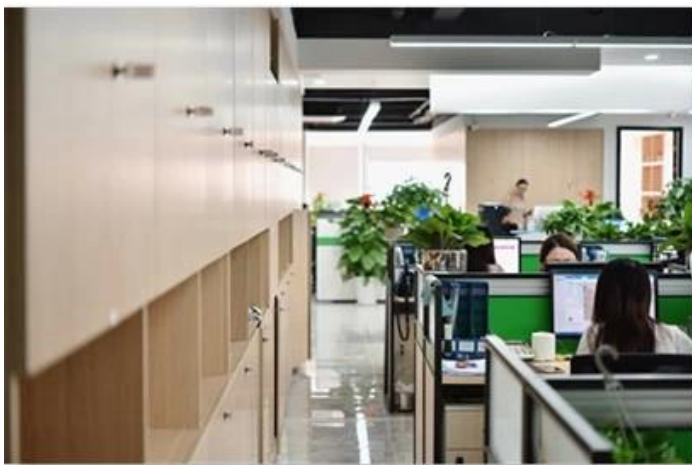






Office & Sample Room

Abbiamo acquistato un ufficio internazionale di 1.800 metri quadrati a Shenzhen.



Visualizzazione della stanza dei campioni

Meiyang Glass offre più di un sempliceLa sala campioni di Shenzhen ha 5000 pezziUna vasta gamma di opzioni. Ha vinto una grande cartaRecensioni dei clienti.Benvenuti nell'ufficio di Shenzhen! L'immagine è la seguenteSolo una parte del nostro candeliere di designBenvenuto nell'ufficio di Shenzhen per trovare il tuo preferito, ti porterà molte sorprese, perché è difficile trovare un altro fornitore simile in Cina.



Il nostro certificato



ASTM



ISO9001-2015



Responsabilità verde e sociale
Dichiarazione di Policy



Di seguito sono riportate le immagini delle principali transazioni online. Per ulteriori informazioni sulla fabbrica, vedere: [Giro della fabbrica](#)

01

Factory





Surface Treatment

10+ production lines



□ Spraying



□ Engraving



□ Electroplating



□ Silk-screen



- Spraying
- Engraving
- Electroplating
- Silk-Screen

[Altri video](#)

Le caratteristiche del candeliere in vetro pressato a macchina

Open Machine Machine-Pressed Craft viene solitamente utilizzato per realizzare candelabri con le seguenti caratteristiche:

il diametro superiore è inferiore al fondo

- . Produzione di massa con MOQ elevato
- . Motivo in rilievo sulla parete esterna
- . Massimo - Spessore minimo: 1,5 ~ 10 mm
- . Spessore più sottile: 4 ~ 30 mm
- . Costo del modello a basso costo sulla parete esterna.

Metodo di applicazione

1. Usalo sotto la guida di un adulto
2. Sciacquare con acqua o acqua bollente prima dell'uso
3. Non toccare il bordo del vetro, provare a rimuovere il fondo del vetro o la maniglia

Precauzioni

Birra, vino, vino bianco, bevande o acqua calda potrebbero non essere troppo pieni

2. Per evitare di ferire le mani di tuo figlio, tienile fuori dalla portata.
3. Evitare cadute, collisioni e forti impatti
4. Non applicabile ai forni a microonde
5. Per evitare che si rompa, non metterlo direttamente sul fuoco.

Di Più [Candeliere](#) O qualsiasi bicchiere,

Si prega di visitare il nostro sito web:[Http://www.okcandle.com/](http://www.okcandle.com/)

Oppure qui può aiutarti a capirci meglio: [FAQ](#)