

## forma ovale effetto corteccia candela concreto all'ingrosso titolare

### Product Details

|                              |  |
|------------------------------|--|
| Codice prodotto              | SGZC16101804   |
| Materiale                    | Calcestruzzo   |
| mestieri                     | Fatto a mano barattolo candela in calcestruzzo   |
| tempo di correzione          | 1. I prodotti esistenti, il tempo del campione 5 giorni<br>2. la necessità di ri-muffa, tempo del campione di 15 giorni  |
| Pacchetto                    | imballaggio generale, 48 / Cartone   |
| Capacità                     | 500.000 a 1.000.000 / mese   |
| Tempo di consegna            | 35 giorni dopo la conferma del campione e l'ordine   |
| Termini di pagamento         | T / T 30% di anticipo, pagare il saldo dovuto per vedere una copia della polizza di carico   |
| Trasporto                    | Trasporto marittimo, il trasporto aereo, corriere espresso internazionale; ospiti spedizioni designato   |
| Caratteristiche del prodotto | fatta 1. Hand <a href="#">Candelieri</a><br>2. Può essere utilizzato in alberghi, casa, bar, ecc<br>3. materiale ambientale<br>4. prova della FDA, prova CA65  |
| Per voi a scegliere          | 1. soddisfare il vostro design e dimensioni diverse<br>2. Qualsiasi colore di vernice, glassa, galvanica, incisione laser può essere fatto<br>3. fornire imballaggi speciali come film termoretraibile, confezione di colore, contenitore di regalo bianco<br>4. Abbiamo una squadra di controllo di qualità dedicato per il controllo della qualità dei prodotti<br>5. Abbiamo basi di produzione professionali e magazzini per garantire la consegna |

### More Product Pictures

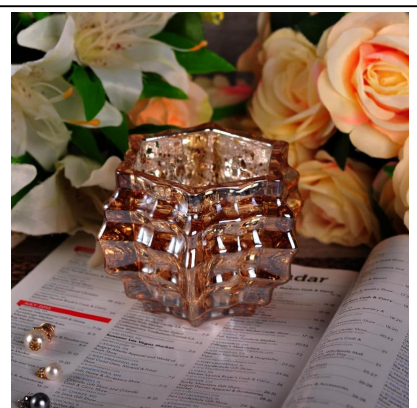
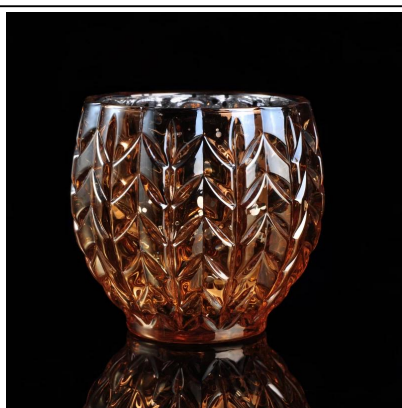








Similar Products Link



Office & Sample Room



Factory Show





### Le caratteristiche di mese in vetro soffiato

1. Il suo vantaggio compreso abbondanza scultura, tecniche, effetti di superficie, colore, ecc
2. La qualità è difficile controllo e la tolleranza della dimensione, peso e forma sono più grandi.
3. Il prezzo è alto e il prodotto è limitata per il vetro speciale tecnica.

### Metodo di applicazione

1. Utilizzando sotto la guida di un adulto
2. Lavare con acqua pulita o bollente prima dell'uso
3. Non toccare il bordo della tazza di vetro, provare a prendere il fondo o il manico di esso

### Precauzioni

1. Birra, vino rosso, vino bianco, bevande o acqua calda non essere troppo pieno
2. Per evitare di fare del male a mano dei vostri bambini, si prega di metterlo nel posto dove non possono arrivare
3. Evitare di far cadere, Collision e forte impatto
4. Non disponibile per il forno a microonde
5. per evitare che da cracking, riporlo sul fuoco aperto direttamente

Per ulteriori portacandele di vetro go qualsiasi vetreria,  
si prega di visitare il nostro sito: <http://www.okcandle.com/>

O qui può aiutare a saperne di più Riguardo a noi: [FAQ](#)

[Non vediamo l'ora la vostra inchiesta e la cooperazione.](#)

[Homepage indietro](#)