

Candela in ceramica opaca con coperchio all'ingrosso

Product Details

Nome dell'elemento	Candela in ceramica opaca con coperchio all'ingrosso
Numero dell'oggetto	SGGH19011603
Taglia	Numero articolo: SGGH19011603 Diametro superiore: 92 mm Diametro inferiore: 103mm Altezza: 93mm Peso: 242 g Capacità: 495 ml Altre dimensioni: sono disponibili anche 5 once / 8 once / 10 once / 16 once
Capacità	10oz 14oz 16oz ecc. È disponibile
Tempo di campionamento	1,5 giorni se la forma e la dimensione dei prodotti esistono 2.15 giorni se avete bisogno di nuova forma e dimensione dei prodotti
Confezione	Imballaggio regolare di sicurezza 24pcs / 36pcs / 48pcs ecc. Per il cartone dell'esportazione con il divisore dell'uovo
MOQ	3000pcs
Tempo di consegna	Entro 35 giorni dopo l'ordine confermato
Termini di pagamento	Deposito del 30% da T / T in anticipo, il saldo dopo aver mostrato la copia di B / L
Caratteristiche del prodotto	<ol style="list-style-type: none">1. Alta qualità e prezzi competitivi2. Test di FDA, SGS, LFGB ecc.3. Eco amichevole4. È ampiamente puntato su matrimoni, feste, casa, bar, ecc.5. fatto a macchina

More Product Pictures

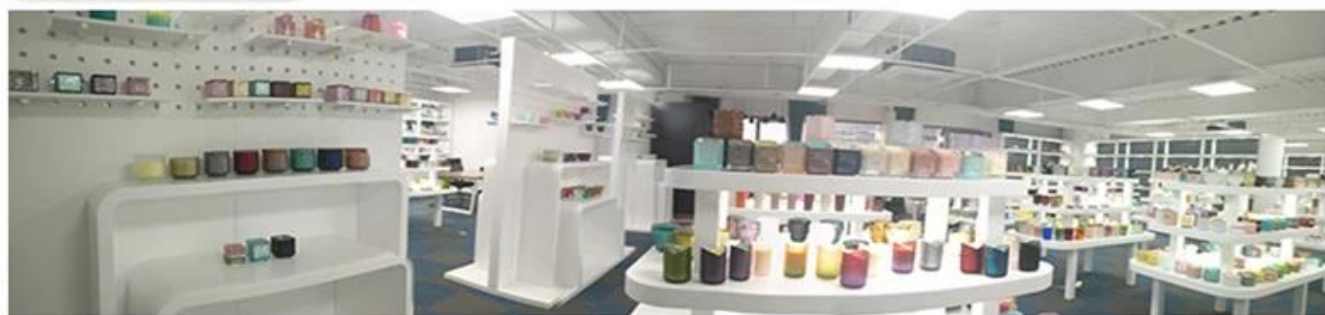






Office & Sample Room





Factory Show





Le caratteristiche del vetro soffiato al mese

1. Il suo vantaggio tra cui scultura di abbondanza, tecniche, effetti di superficie, colore ecc.
2. La qualità è un controllo difficile e la tolleranza di dimensioni, peso e forma è maggiore.
3. Il prezzo è alto e il prodotto è limitato per vetro tecnico speciale.

Metodo di applicazione

1. Usandolo sotto la guida dell'adulto
2. Lavarlo con acqua pulita o calda prima dell'uso
3. Non toccare il bordo della tazza di vetro, provare a prendere il fondo o la maniglia di esso

Precauzioni

1. Birra, vino rosso, vino bianco, bevanda o acqua calda non dovrebbero essere troppo pieni
2. Per evitare di ferire la mano dei tuoi bambini, per favore mettili dove non possono raggiungere
3. Evitare cadute, collisioni e forti impatti
4. Non disponibile per il forno a microonde
5. Per evitare che si rompa, non metterlo direttamente sul fuoco

Per più [porta candeles](#) o qualsiasi bicchiere,

Si prega di visitare il nostro sito: <http://www.okcandle.com/>

O qui può aiutarti a sapere meglio di noi: [FAQ](#)

[Attendiamo la tua richiesta e collaborazione.](#)

[Homepage indietro](#)