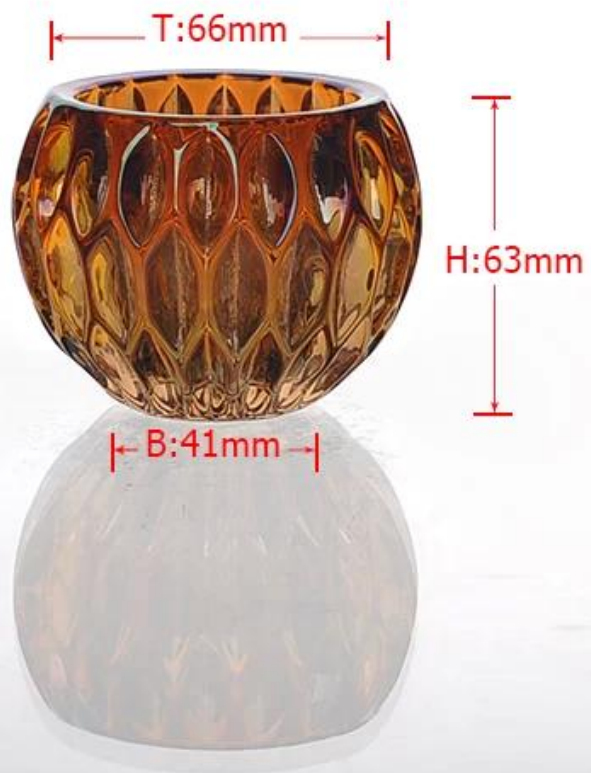


## Macchina costruita al calore goffrato vetro resistente contenitore candela esportatore

### Product Details

	Item No	SGLYP15010508
	Dimensione	T: 66mm; B: 41mm; H: 63 millimetri; W: 260g
	Capacità	100ml
	Materiale	Vetro bianco Hight
	Mestiere	Macchina fatta
	Campione	1.5-7days se esistono in forma o le dimensioni dei prodotti; 2,15 giorni se bisogno di una nuova forma o dimensione dei prodotti
	Condizioni di pagamento	Deposito di 30% da T / T in anticipo e l'equilibrio contro la copia di B / L
	Certificazione	ASTM; ISO9001
	Per la vostra scelta	1, tutto il marchio di stampa disponibile 2, qualsiasi colore dipinto, glassato, galvanica, marchio del laser per la finitura sono disponibili 3, imballaggio speciale come termoretraibile, scatola regalo, scatola bianca o normale imballaggio di sicurezza sono disponibili 4, tutta la figura, incontro formato il vostro bisogno

### More Product Pictures







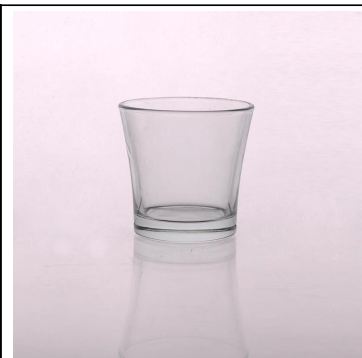
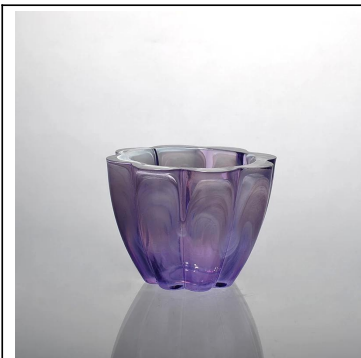








Similar Products Link





Office & Sample Room



Factory Show





### **Le caratteristiche di mese in vetro soffiato**

1. Il suo vantaggio compreso abbondanza scultura, tecniche, effetti di superficie, colore, ecc
2. La qualità è difficile controllo e la tolleranza della dimensione, peso e forma sono più grandi.
3. Il prezzo è alto e il prodotto è limitata per il vetro tecnica speciale.

### **Metodo di applicazione**

1. Utilizzando sotto la guida di un adulto
2. Lavare con acqua pulita o bollente prima dell'uso
3. Non toccare il bordo della tazza di vetro, cercano di prendere il fondo o il manico di esso

### **Avvertenze**

1. Birra, vino rosso, vino bianco, bevande o acqua calda non essere troppo pieno
2. Al fine di evitare di ferire la mano dei vostri bambini, si prega di metterlo nel posto dove non possono arrivare
3. Evitare di far cadere, Collision e forte impatto
4. Non disponibile per forno a microonde
5. Per evitare dalla rottura, riporlo sul fuoco aperto direttamente

Per più [gvaso lass per il cibo](#) go qualsiasi vetreria,  
si prega di visitare il nostro sito: <http://www.okcandle.com/>

O qui può aiutare a saperne di più riguardo a noi: [FAQ](#)

[Siamo lieti vostra richiesta e cooperazione.](#)

[Homepage indietro](#)