

# Vaso candela in vetro di lusso con coperchio in varie dimensioni

Sunny Glass può non solo eseguire ordini OEM / ODM, ma anche aiutare molte marche dal concept design a veri e propri products.

Concentrandosi su prodotti di fragranze di lusso negli ultimi 10 anni, Sunny Glassware è il fornitore di marchi di fragranze all'80% negli Stati Uniti.

Il pluripremiato team di designer ha conquistato la fiducia di molti marchi di lusso come NEST Fragrance. Il talentuoso team di design non ha eguali in Cina.

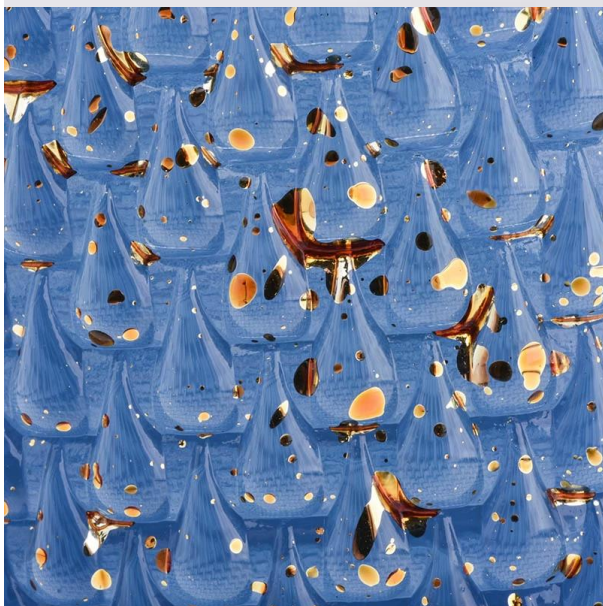


## Product Details

### [Le caratteristiche di questo barattolo di candela con coperchi](#)

---

1. Vaso di vetro progettato a diamante
2. diverse dimensioni disponibili
3. Spruzzo di colore nero con punti di Dio sui portacandele e sui coperchi
4. I disegni e le decorazioni personalizzati sono i benvenuti.





### Vantaggio di mercato unico

- . Concentrarsi sui disegni
- . fornitore di portacandele per marca di fragranze USA 80%
- . AQL plus 6 standard di test QC rigorosi e soleggiati
- . Mantenere la qualità coerente con il campione e la qualità Prodotto

### Cerimonia design awareness

- . Ha vinto il premio "Made in China"
- . Ha ricevuto una fragranza NEST molto ammirevole
- . Regalo amico o relazione d'affari
  - . Relax e vita romantica



## Il design flessibile delle dimensioni consente al tuo mercato di crescere rapidamente



Vaso:  
Diametro superiore: 103mm  
Diametro inferiore: 103mm  
Altezza: 103mm  
Peso: 635g  
Capacità: 535 ml  
Coperchio:  
Diametro superiore: 103mm  
Altezza: 47mm  
Peso: 160g

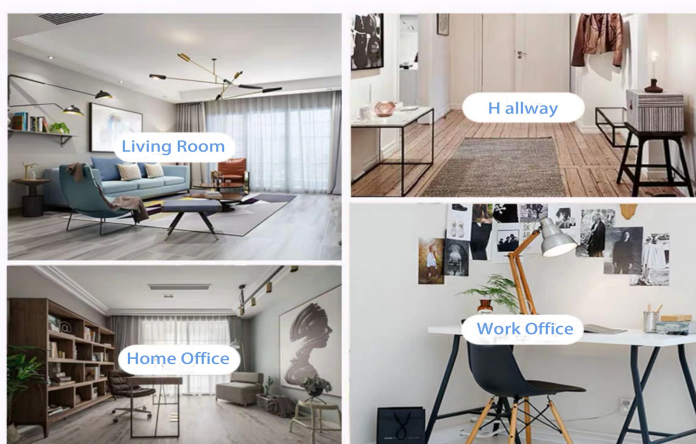
Disegni personalizzati e diverse dimensioni disponibili

Con il nostro forte supporto, i nostri clienti stanno crescendo rapidamente, dai piccoli laboratori ai leader del settore.

### Scena di vita

- . Caffè o bar
- . Perfetto per famiglie, hotel o giardini
- . Il regalo dell'amante dolce
- . Ogni ristrutturazione

#### Range of the application



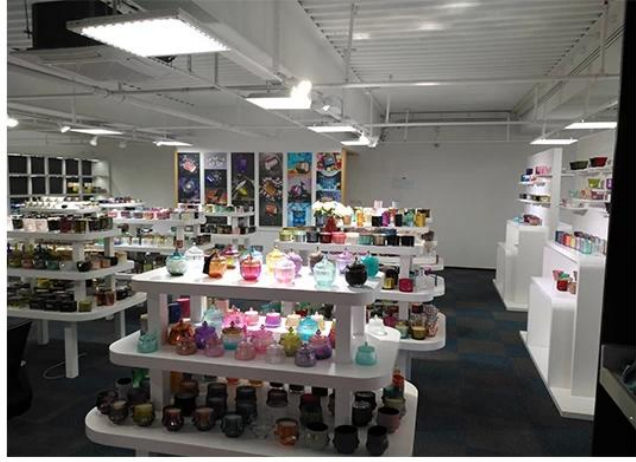
### Office & Sample Room

Abbiamo acquistato un ufficio internazionale di 1.800 metri quadrati a Shenzhen.



## Display della stanza campione

Meiyang Glass offre molto di più **La stanza del campione di Shenzhen ha 5000 pezzi** Una vasta gamma di opzioni. Ha vinto una grande carta [Recensioni dei clienti](#). Benvenuti nell'ufficio di Shenzhen! L'immagine è la seguente **Solo una parte del nostro candelabro di design** Benvenuto nell'ufficio di Shenzhen per trovare il tuo preferito, ti porterà molte sorprese, perché è difficile trovare un altro fornitore in Cina.



## Il nostro certificato



ASTM



ISO9001-2015



Responsabilità verde e sociale  
La dichiarazione di Polidy

## Factory Show

Di seguito sono riportate le foto delle principali transazioni online. Per ulteriori informazioni sulla fabbrica, vedere: [Giro della fabbrica](#)

### 01 Factory





## Surface Treatment

10+ production lines



□ Spraying



□ Engraving



□ Electroplating



□ Silk-screen



### Altri video

#### **Le caratteristiche del candelabro in vetro pressato a macchina**

Open Machine Machine-Pressed Craft viene solitamente utilizzato per realizzare candelabri con le seguenti caratteristiche:

il diametro superiore è inferiore al fondo

- . Produzione di massa con MOQ alto
- . Motivo in rilievo sul muro esterno
- . Massimo - Spessore minimo: 1,5 ~ 10mm
- . Spessore più sottile: 4 ~ 30mm
- . Costo del modello a basso costo sulla parete esterna.

#### **Metodo di applicazione**

1. Usalo sotto la guida di un adulto
2. Risciacquare con acqua o acqua bollente prima dell'uso
3. Non toccare il bordo del vetro, provare a rimuovere la parte inferiore del vetro o la maniglia

#### **Precauzioni**

1. Birra, vino, vino bianco, bevande o acqua calda potrebbero non essere troppo pieni
2. Per evitare di ferire le mani del bambino, tenerle fuori dalla portata.
3. Evitare cadute, collisioni e forti impatti
4. Non applicabile ai forni a microonde
5. Per evitare che si rompa, non metterlo direttamente sul fuoco.

Di Più [candeliere](#) O qualsiasi bicchiere,

Si prega di visitare il nostro sito: [Http://www.okcandle.com/](http://www.okcandle.com/)

O qui puoi aiutarti a capirci meglio: [FAQ](#)