

# Vaso di vetro di cristallo chiaro cilindro vendita calda per candela

## Product Details

Prodotto n.	SGLYP16092411
Materiale	Alto materiale vetro bianco
Artigianato	Vaso di vetro della candela di fatto a mano
Impermeabilizzazione del tempo	1. esistenti prodotti, tempo di campionamento 5 giorni 2. la necessità di re-stampo, tempo 15 giorni del campione
Pacchetto	Imballaggi in generale, 48 / cartone
Capacità	500.000-1.000.000 / mese
Tempi di consegna	35 giorni dopo conferma campione e l'ordine
Termini di pagamento	T / T 30% acconto, pagamento del saldo dovuto vedere una copia della polizza di carico
Trasporto	Trasporto marittimo, trasporto aereo, spedizione express internazionale; ospiti area spedizioni
Caratteristiche del prodotto	1. fatto a mano <a href="#">Portacandele</a> 2. può essere utilizzato in hotel, casa, bar, ecc 3. materiale ambientale 4. prova FDA, prova di CA65
Per voi a scegliere	1. soddisfare il vostro disegno differente e la dimensione 2. qualsiasi colore della vernice, glassare, galvanoplastica, incisione laser può essere fatto 3. fornire imballaggi speciali come film termoretraibile, contenitore di regalo di colore, contenitore di regalo bianco 4. abbiamo un team di controllo qualità dedicato al controllo qualità del prodotto 5. abbiamo basi di produzione professionale e magazzini per garantire la consegna

## More Product Pictures

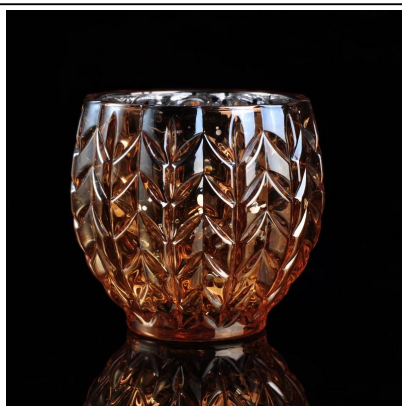








Similar Products Link



Office & Sample Room



Factory Show





### Le caratteristiche di mese in vetro soffiato

1. il suo vantaggio tra cui abbondanza scolpire, technics, effetti di superficie, colore ecc.
2. la qualità è di difficile controllo e la tolleranza delle dimensioni, peso e forma sono più grandi.
3. il prezzo è alto e il prodotto è limitato per lo speciale vetro technic.

### Metodo di applicazione

1. usarlo sotto la guida dell'adulto
2. lavaggio con acqua pulita o bollente prima dell'uso
3. non toccare il bordo della tazza di vetro, tenta di prendere il fondo o la maniglia di esso

### Avvertenze

1. birra, vino rosso, vino bianco, bevande o acqua calda non sia troppo pieno
2. per evitare di ferire la mano dei bambini, si prega di metterlo nel posto dove non riescono a raggiungere
3. evitare di far cadere, collisione e forte impatto
4. non è disponibile per forno a microonde
5. per impedire incrinamento, non metterlo sul fuoco aperto direttamente

Per ulteriori portacandele in vetro go qualsiasi vetreria,

Visita il nostro sito: <http://www.okcandle.com/>

O qui può aiutare a conoscere meglio Chi Siamo: **Domande frequenti**

**Stiamo aspettando con impazienza la tua richiesta e la cooperazione.**

**[Back Home](#)**