

Fatto a mano blu linea bianca dipinta in ceramica vaso di soia cera contenitore

Product Details

Diametro superiore: 102mm

Diametro inferiore: 78mm

Altezza: 100mm

Peso: 443G

Capienza: 516ml

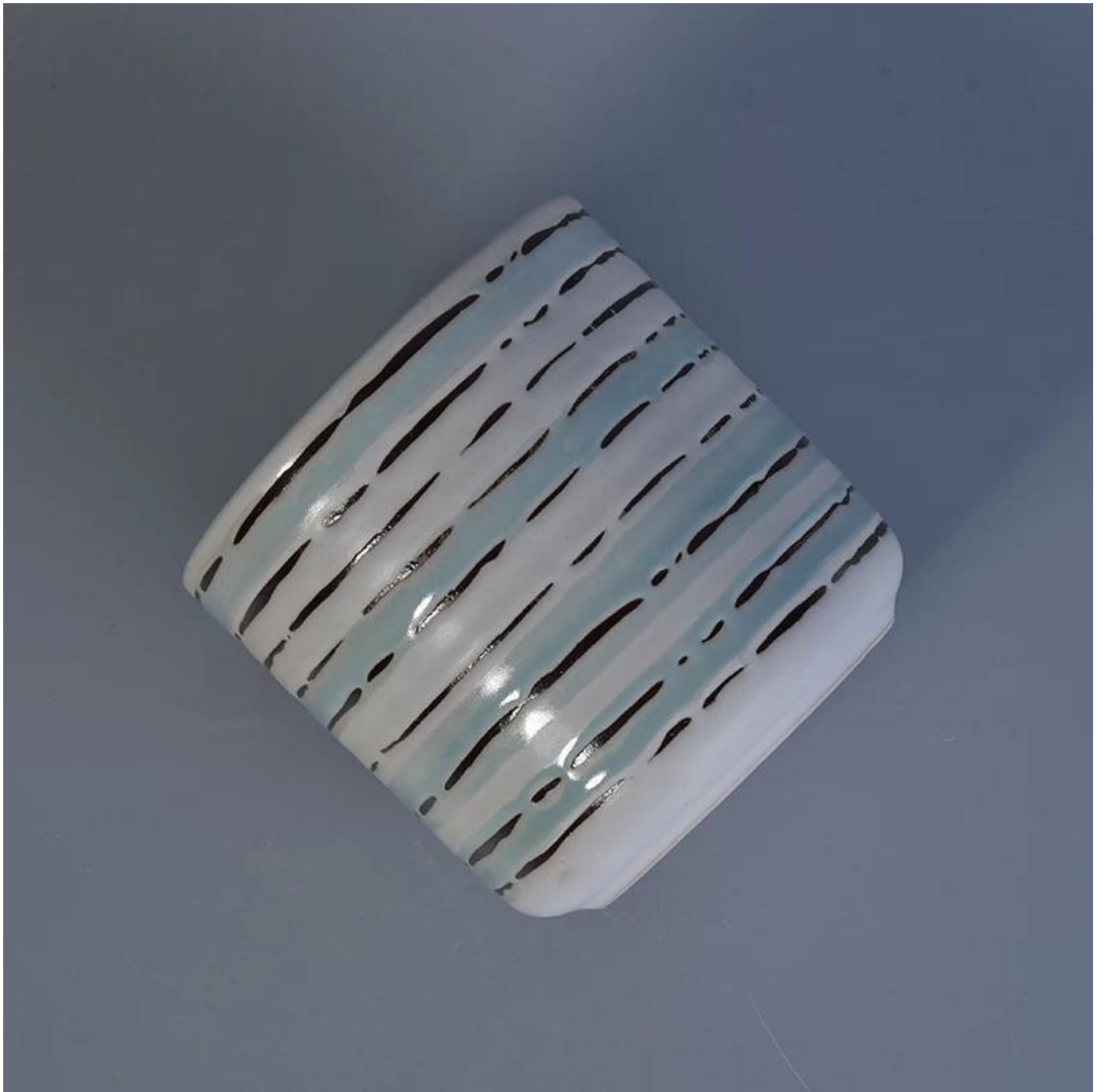
Articolo no.	Sgtx17060906a
Dimensioni	
Materiale	Ceramica
Accessori	tappo, ceramica/metallo/legno coperchio, cera, stoppino, taglio ecc
Finire	decalcomania, rivestimento di colore, mercurio, laser, smerigliato, placcante, lustrato ecc.
Imballaggio	1.24/36/48/72 PC per imballaggio standard dell'esportazione scatola 2. color/bianco/imballaggio marrone della casella 3. imballaggio lussuoso del contenitore di regalo 4. imballaggio restringimento 5. imballaggio della scatola dell'individuo/insieme 6. imballaggio su misura
La nostra forza	1. We sono il professionista Portacandele Produttore, Major in diversi tipi di Portacandele , che vanno da Portacandele in vetro , supporto della candela di ceramica , Portacandele in marmo , Portacandele in calcestruzzo , Portacandele in stagno , Vaso della candela inossidabile ecc. 2. Perfect per la casa/deposito/mercato eccellente/ristorante/Hotel/Bar/KTV ecc. 3. con la squadra professionale del progettista, che può contribuire a progettare ed aprire la nuova muffa basata sul vostro requisito. 4. post trattamento: rivestimento di colore, placcatura, mercurio, Iridescent, incisione, stampa, decalcomania, colore dello spruzzo, Frosty, placcatura dell'oro, mano-illustrazione ecc. 5. piccolo MOQ è accettabile. Abbiamo prodotti regolari per sostenerti.
Il nostro servizio	* Rispondi entro 24 ore * Gamme di prodotti per le vostre selezioni * Completamente sistema di produzione * Operai qualificati della fabbrica * Sia linea della macchina che linea handmade per il vostro servizio * Esperto squadra QC ispezionare i prodotti in maniera completa e rigorosa secondo a AQL standard * Creative designer innovare nuovi prodotti oltre 15 stili mensili * Servizio logistico professionale fornitura a porta
MOQ	3000pcs



More Product Pictures



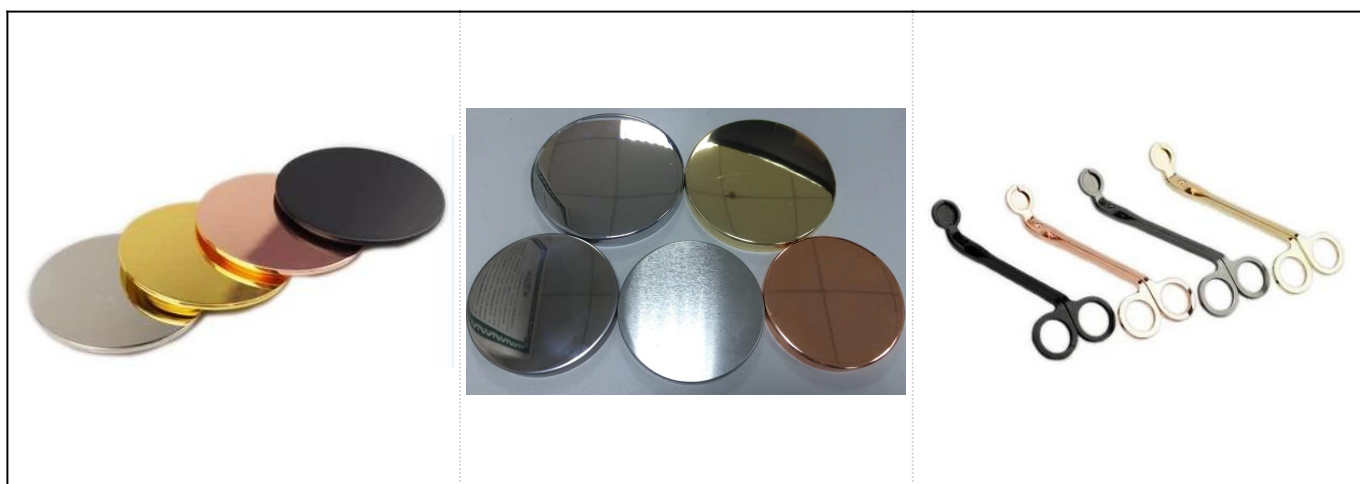








Accessori abbinati:





Office & Sample Room

Sunny cristalleria è un fornitore leader di candela titolari in Cina dal 1992, il nostro vetro/ceramica/calcestruzzo candela barattoli, ecc e abbinato accessori principalmente esportazione negli s.u.a., UE, au sopra più di 24 anni di esperienza. Siamo rigorosamente con la qualità, il nostro team QC ispezionare i prodotti dalla materia prima alla produzione allora all'imballaggio passo dopo passo, il controllo rigorosamente secondo lo standard AQL.

Il nostro servizio come segue:

- > Forme e formati differenti disponibili, inoltre accolgono favorevolmente il vostro proprio disegno.
- > Accessori: tappo, vetro/metallo/legno coperchio, cera ecc.
- > Decorazione: decalcomania, rivestimento di colore, mercurio, laser, glassato, placcante ecc.
- > Imballaggio: imballaggio normale di sicurezza, colore/bianco/imballaggio della scatola di regalo, imballaggio su misura disponibile.
- > Design Power: più di 15 innovazioni mensili.
- > Qc team: oltre 10 personale professionale ispezionare la produzione rigorosamente e completamente, che soddisfano AQL standard.
- > Campione: entro 7 giorni
- > Certificazione: ASTM, 100% Lead & cadmio free.

Il nostro facotry:



Produzione:



Il nostro team:

Happy day!



Il nostro showroom:



Certificato:



ASTM



Contattatemi:

Per ulteriori [supporto della candela di ceramica](#) o qualsiasi vetro,

visiti prego il nostro Web site: <http://www.okcandle.com/>

Oppure, può aiutare a saperne di più su di noi: [Domande frequenti](#)



