

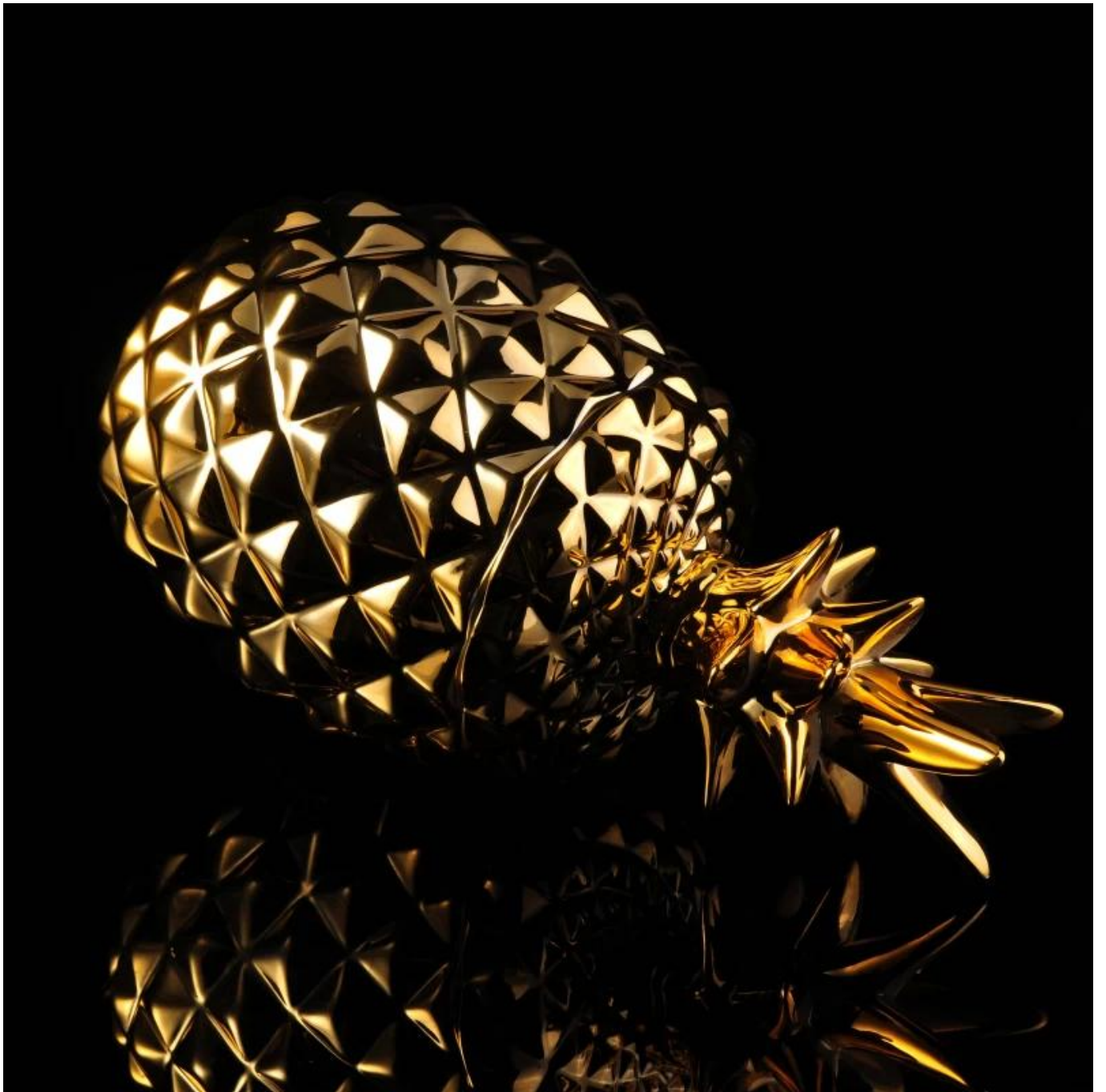
Oro electroplating portacandele ananas vaso di candela con coperchio

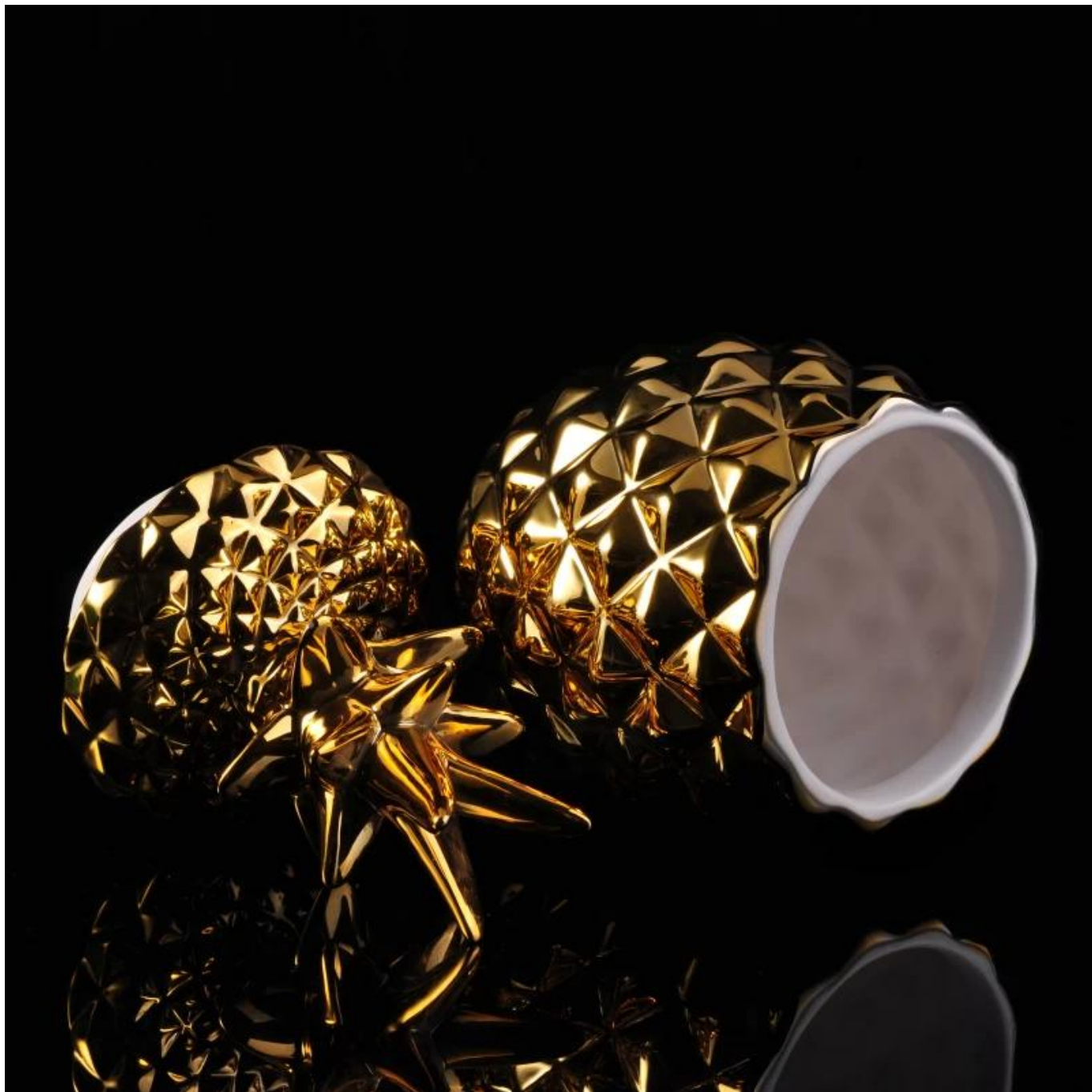
Product Details

Nome dell'elemento	Oro electroplating portacandele ananas vaso di candela con coperchio
Oggetto numero.	SGJF16062301
Dimensione	Top diametro: 117 millimetri diametro inferiore: 95mm Altezza: 126mm Capacità: 1110ml Peso: 439g Coperchio: diametro: 115 millimetri Altezza: 143 millimetri Peso: 219g
Marchio	Soleggiato Vetro
tempo del campione	1. 5 giorni da esistono nella forma e dimensioni dei prodotti 2. 15 giorni, se avete bisogno di nuova forma e dimensioni dei prodotti
Imballaggio	imballaggio di sicurezza normali 24pcs / 36pcs / 48pcs per scatola dell'esportazione ecc con divisore uovo
Moq	3,000pcs
Tempo di consegna	Entro 35 giorni dopo ordine confermato
Termini di pagamento	30% di deposito da T / T in anticipo, l'equilibrio dopo aver mostrato la copia di B / L
Caratteristiche del prodotto	1. Alta qualità e prezzi competitivi 2. Meet FDA, SGS, prova di LFGB ecc 3. Eco-friendly 4. Ampiamente si applica al matrimonio, festa, casa, bar, ecc 5. Machine fatta

More Product Pictures













Similar Products Link



[Cilindro candela tealight
titolare](#)

[Piccolo rotondo tealight
titolare](#)

[forma di fiore cilindro giada
colore ambrato vetro
decorativo candela vaso
porta candele](#)

Office & Sample Room



Factory Show





Le caratteristiche di vetro soffiato mese

1. Il suo vantaggio compreso abbondanza scultura, tecniche, effetti di superficie, colore eccetera.
2. La qualità è difficile controllo e la tolleranza delle dimensioni, peso e forma sono più grandi.
3. Il prezzo è alto e il prodotto è limitata per il vetro speciale tecnica.

Metodo di applicazione

1. Utilizzando sotto la guida di un adulto
2. Lavare con acqua pulita o bollente prima dell'uso
3. Non toccare il bordo della tazza di vetro, provare a prendere il fondo o il manico di esso

Precauzioni

1. Birra, vino rosso, vino bianco, bevande o caldo l'acqua non sia troppo pieno
2. Per evitare di fare del male a mano dei vostri bambini, si prega di metterlo nel posto in cui non si può raggiungere
3. Evitare di far cadere, Collision e forte impatto
4. Non disponibile per il forno a microonde
5. per evitare che da cracking, riporlo sul fuoco aperto direttamente

Per più [porta candele](#) o qualsiasi vetreria,
 si prega di visitare il nostro sito: <http://www.okcandle.com/>

O qui può aiutare a saperne di più Riguardo a noi: [FAQ](#)

[Non vediamo l'ora la tua inchiesta e cooperazione.](#)

[Homepage indietro](#)