

Palla di vetro appeso portalume

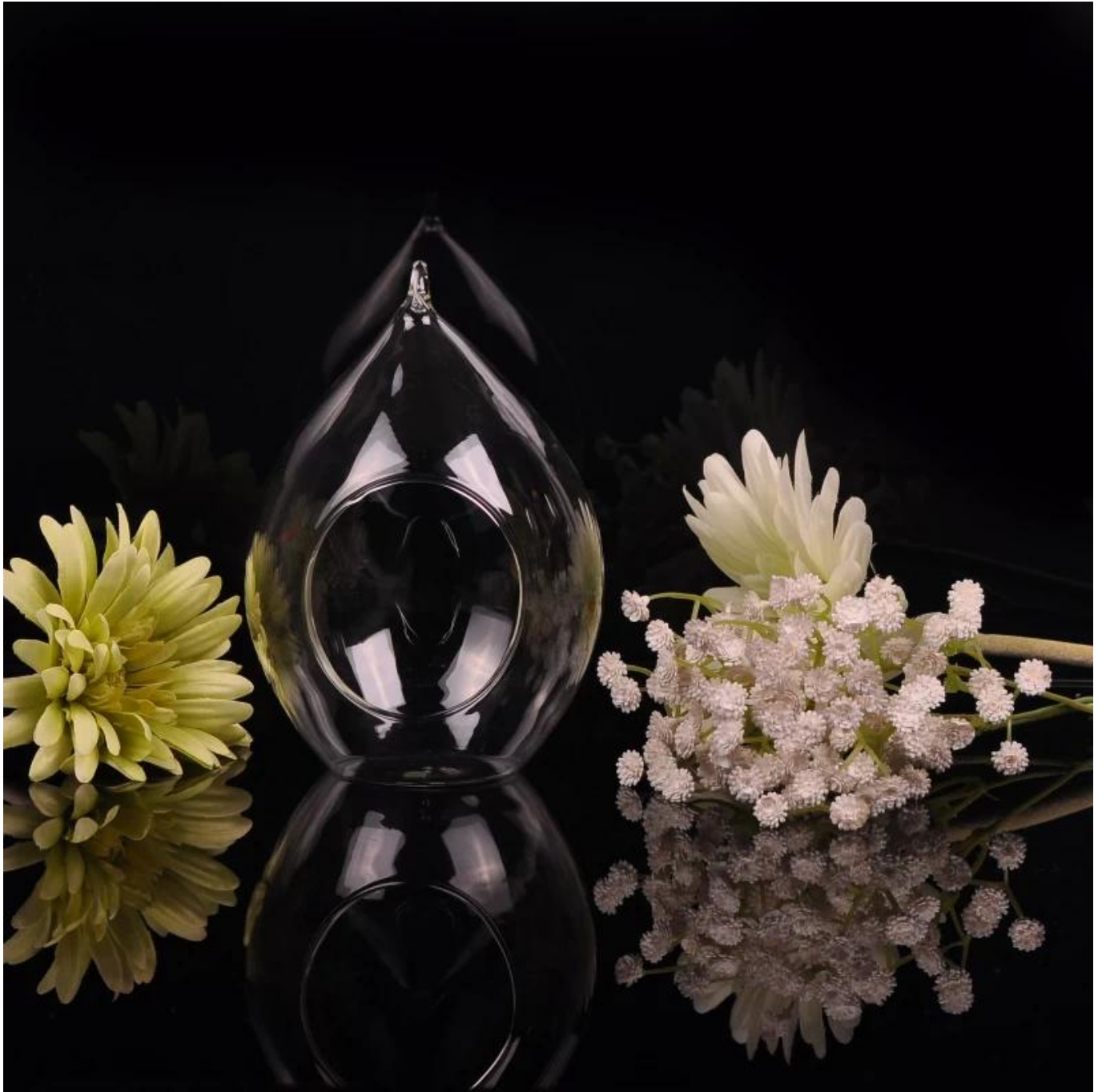
Product Details

Oggetto numero.	SGASM15060605
Materiale	Vetro borosilicato
Processo	Fatto a mano
Campioni tempo	1. 5 giorni se a esistere a forma e le dimensioni di vetro 2. 15 giorni, se necessario nuova forma o dimensione di bicchiere
Imballaggio	Imballaggio normale, 4 pc in scatola interna, 48 pc per scatola di cartone
Capacità di prodotto	500.000 ~ 1.000.000 pezzi al mese
Tempi di consegna	Entro 35 giorni dopo il campione e l'ordine confermato
Condizioni di pagamento	Deposito di 30% da T / T in anticipo e l'equilibrio contro la copia di B / L
Spedizione	Dal mare, da aria, da espresso e il vostro agente di trasporto è accettabile
caratteristiche del prodotto	1. Hand made vetro borosilicato con alta qualità 2. Adatto a utilizzato in hotel, casa, ecc 3. E 'a basso impatto ambientale 4. Incontro FDA prova & amp; CA 65 prova
Per le vostre scelte	1. Disegni differenti e formati per la scelta 2. Any colore dipinto, gelo, placca, laser modello elaborazione carver 3. Pacchetto speciale come termoretraibile, confezione regalo di colore, bianco regalo ecc 4. Abbiamo lavoratori esclusive per qualità controllo 5. Abbiamo officina professionale e magazzino per garantire i tempi di consegna

More Product Pictures







Borosilicate glass



Similar Products Link



[Speciale tazza di vetro borosilicato](#)



[Doppia parete di vetro di bevande in vetro](#)



[Borosilicato doppia parete bicchiere](#)

Office & Sample Room



Factory Show





Le caratteristiche di mese in vetro soffiato

1. Il suo vantaggio compreso abbondanza scultura, tecniche, effetti di superficie, colore, ecc
2. La qualità è difficile controllo e la tolleranza della dimensione, peso e forma sono più grandi.
3. Il prezzo è alto e il prodotto è limitata per il vetro tecnica speciale.

Metodo di applicazione

1. Utilizzando sotto la guida di un adulto
2. Lavare con acqua pulita o bollente prima dell'uso
3. Non toccare il bordo della tazza di vetro, cercano di prendere il fondo o il manico di esso

Avvertenze

1. Birra, vino rosso, vino bianco, bevande o acqua calda non essere troppo pieno
2. Al fine di evitare di ferire la mano dei vostri bambini, si prega di metterlo nel posto dove non possono arrivare
3. Evitare di far cadere, Collision e forte impatto
4. Non disponibile per forno a microonde
5. Per evitare dalla rottura, riporlo sul fuoco aperto direttamente

Per più [bvetro orosilicate](#) o qualsiasi vetreria,
si prega di visitare il nostro sito: <http://www.okcandle.com/>

O qui può aiutare a saperne di più riguardo a noi: [FAQ](#)