

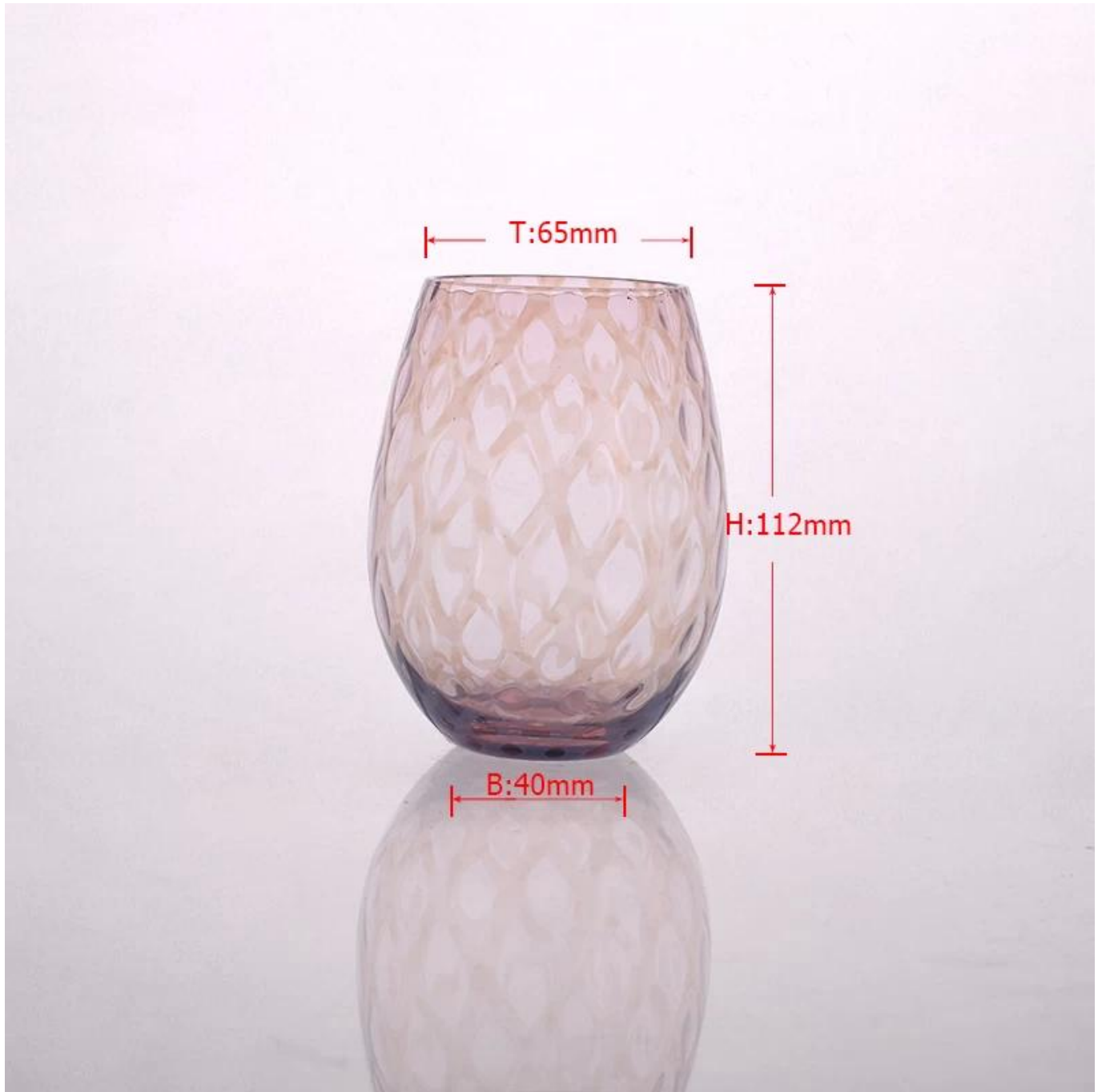
Materiale colore fantasia che soffia portacandele di vetro per la decorazione di nozze e casa

Product Details

Numero di articolo.	SGLYP15041117
Roba	Colore materiale vetro
Mestiere	Portacandele in vetro di fatto a mano
Tempo campioni	1. 5 giorni, se la forma e le dimensioni dell'uscita della lente 2. 15 giorni, se avete bisogno di una nuova forma e dimensioni delle finestre
Imballaggio	L'imballaggio normale 24 o 36pcs in un'esportazione di cartone cartone partizioni
Capienza del prodotto	500.000 ~ 1.000.000 di pezzi al mese
Consegna	Entro 35 giorni dopo campione approvato e ordine
Condizioni di pagamento	30% deposito da T / T in anticipo ed equilibrio contro B / L copia
Spedizione gratuita	Dal mare, da aria, da express e l'agente di recapito è accettabile
Caratteristiche del prodotto	1. adatto per l'uso in pub, hotel, ristoranti, abitazioni, ecc. 2. un professionale Q / C per qualità di controllo 3. qualità e prezzo competitivo 4. conoscere le prove della FDA per alimenti
Per la vostra scelta	1. qualsiasi scatola di vetro stampa logo 2. qualsiasi colore verniciato, freddo, Galvanotecnica, taglio per la finitura del laser di pittura 3. speciale pacchetto come termoretraibile film, contenitore di regalo di colore, contenitore di regalo bianco, ecc. 4. aprire una nuova forma di vetro, legno, plastica o metallo, come ti piace 5. varie dimensioni e forme per soddisfare le vostre esigenze

More Product Pictures

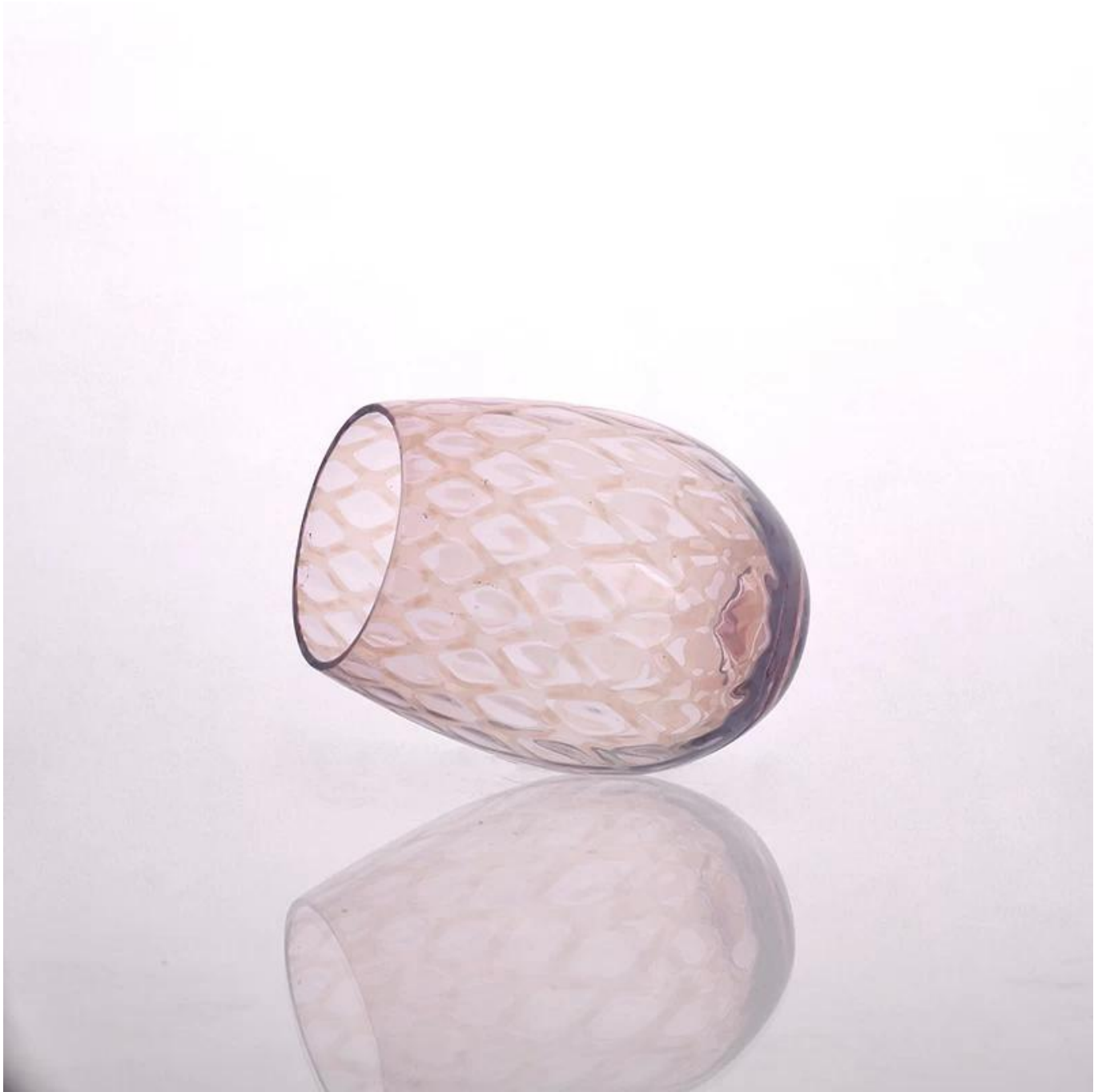




T:65mm

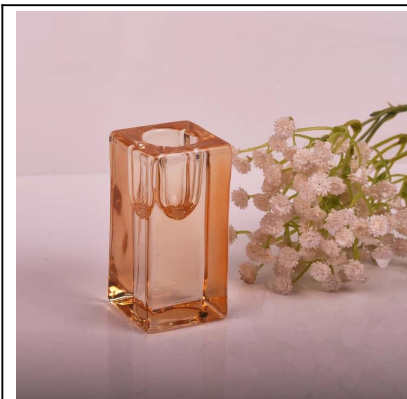
H:112mm

B:40mm





Similar Products Link



Office & Sample Room



Factory Show





Le caratteristiche di mese in vetro soffiato

1. il suo vantaggio tra cui abbondanza scolpire, technics, effetti di superficie, colore ecc.
2. la qualità è di difficile controllo e la tolleranza delle dimensioni, peso e forma sono più grandi.
3. il prezzo è alto e il prodotto è limitato per lo speciale vetro technic.

Metodo di applicazione

1. usarlo sotto la guida dell'adulto
2. lavaggio con acqua pulita o bollente prima dell'uso
3. non toccare il bordo della tazza di vetro, tenta di prendere il fondo o la maniglia di esso

Avvertenze

1. birra, vino rosso, vino bianco, bevande o acqua calda non sia troppo pieno
2. per evitare di ferire la mano dei bambini, si prega di metterlo nel posto dove non riescono a raggiungere
3. evitare di far cadere, collisione e forte impatto
4. non è disponibile per forno a microonde
5. per impedire incrinamento, non metterlo sul fuoco aperto direttamente

[**Back Home**](#)