

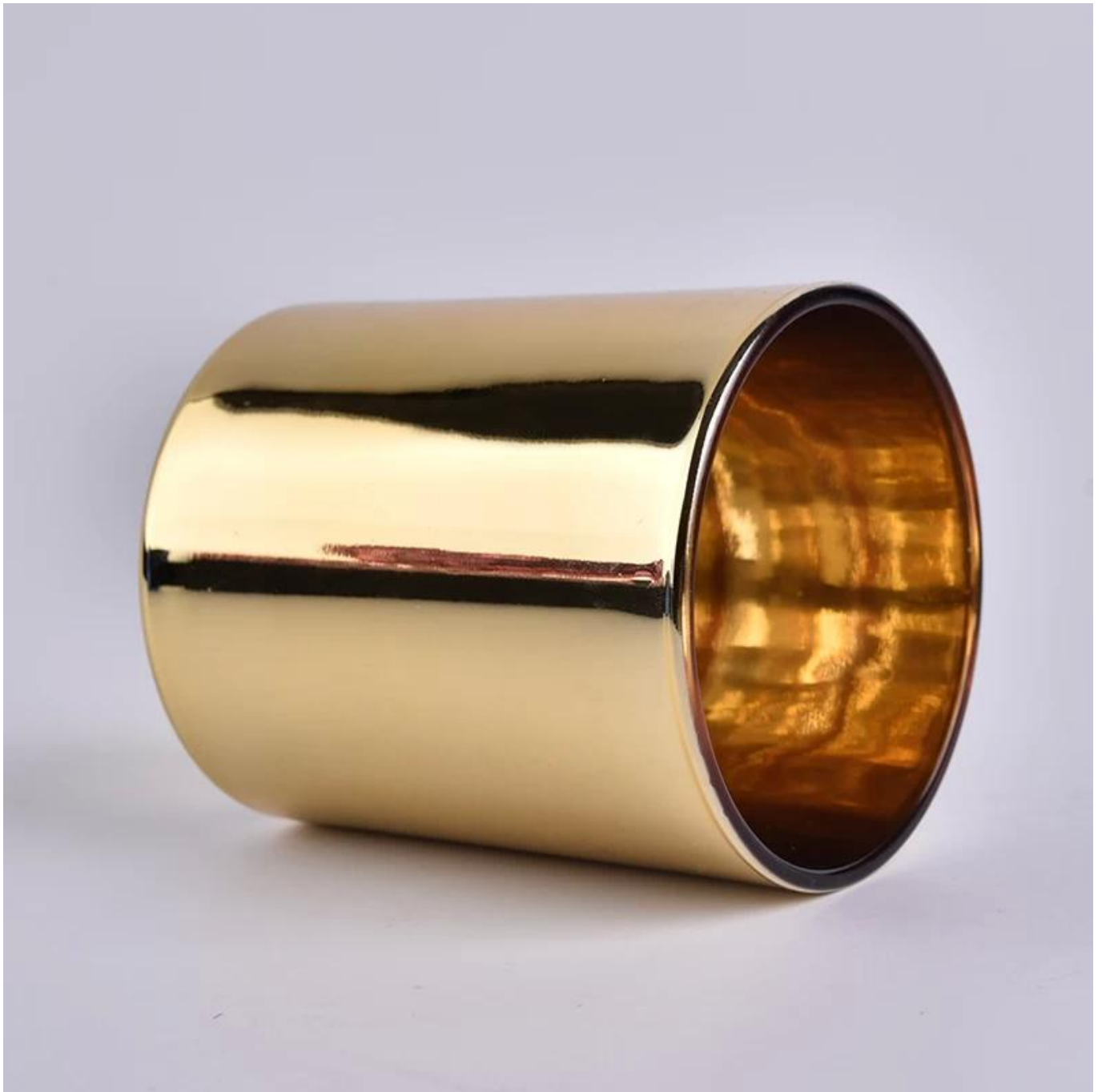
# Contenitore di vetro in acciaio galvanico con 12 once di volume

## Product Details

Codice articolo.	SGJBS18032712
Materiale	materiale di vetro bianco alto
mestiere	Candelabro in vetro lavorato a macchina
Tempo di campioni	1. 5 giorni se c'è una forma e dimensioni del bicchiere 2. 15 giorni, se hai bisogno di una nuova forma e dimensione del vetro
Confezione	Imballo normale, 4 pezzi in scatola interna, 48 pezzi in scatola
Capacità del prodotto	500.000 ~ 1.000.000 pezzi al mese
Tempo di consegna	Entro 35 giorni dopo il campione e in ordine confermato
Modalità di pagamento	Deposito del 30% da T / T in anticipo e saldo contro copia di B / L
Spedizione	Dal mare, da aria, da espresso e dall'agente di consegna accettabili
caratteristiche del prodotto	1. Vaso per candele in vetro per decorazioni domestiche di alta qualità 2. Adatto per l'uso in hotel, casa, ecc. 3. Incontra il test ASTM
Per tua scelta	1. Vari disegni e dimensioni per la selezione 2. Qualsiasi modello di taglio laser colorato, freddo, plastificato 3. Pacchetto speciale come film termoretraibile, confezione regalo colore, scatola regalo bianca, ecc. 4. Siamo esclusivi dei dipendenti per il controllo di qualità 5. Abbiamo un'officina e un magazzino professionali per assicurare i tempi di consegna













Factory Tour >>



**Customers  
Visiting**

^  
^  
Trade Show  
Visiting

<< Office Visiting



Sample Room

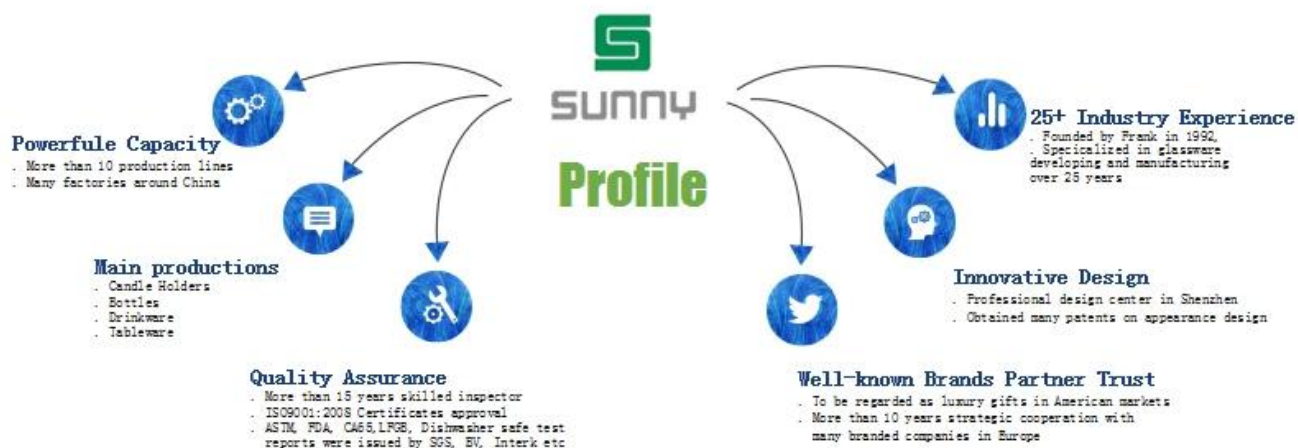


4,000+ Items for Choice



# Shenzhen Sunny Glassware Co.,Ltd

—To be your **Reliable Supplier**



## Caratteristiche mesi in vetro soffiato

1. Il vantaggio, incluso il numero di muffe, macchinari, effetti superficiali, colori, ecc.
2. Il controllo di qualità è difficile e la tolleranza di dimensioni, peso e forma è maggiore.
3. Il prezzo è alto e il prodotto è limitato a una tecnica speciale di vetro.

## Modalità di applicazione

1. Usalo sotto la guida di un adulto
2. Lavarlo con acqua pura o bollente prima dell'uso
3. Non toccare il bordo di una tazza di vetro, provare a prendere il fondo o maneggiarlo

## Misure precauzionali

1. Birra, vino rosso, vino bianco, bevande o acqua calda non saranno affollate
2. Per evitare di ferire i tuoi bambini con la mano, mettili in un posto dove non possono raggiungere
3. Non lasciar cadere, collisione e forte influenza
4. Non usare il microonde
5. Per evitare rotture, non metterlo direttamente sopra un fuoco aperto

Per più **porta candeles** o qualsiasi vetro,

si prega di visitare il nostro sito:<http://www.okcandle.com/>

Oppure, può aiutarti a saperne di più da noi: **FAQ**