

A mano pittura decorativa Materiale Colore tazza di vetro per Supporto di candela

Product Details

Numero dell'articolo.	SGLYP15041111
Materiale	Soda calce Vetro Materiale Colore
mestiere	Holder Hand Made candela di vetro
tempo campioni	1. 5 giorni, se le forme e dimensioni sono già esistenti 2. 15 giorni, se avete bisogno di una nuova forma e dimensione
imballaggio	Normale Imballaggio sicuro, scatola bianca, scatola di colore, scatola regalo, scatola su misura sono tutti disponibili
Capacità del prodotto	500.000 ~ 1.000.000 pezzi al mese
Consegna	Entro 35 giorni dopo il campione e ordine confermato.
Condizioni di pagamento	30% di deposito da T / T in anticipo e l'equilibrio contro la copia di B / L.
spedizione	Dal mare, da aria, da espresso e l'agente di consegna sono tutti accettabili. E abbiamo il nostro reparto di logistica al fine di garantire i tempi di consegna.
Caratteristiche del prodotto	1. Adatto per l'utilizzo in pub, hotel, ristoranti, case, ecc 2. Q / C professionale per il controllo di qualità 3. Prezzo competitivo e di qualità 4. Potrebbe passare FDA per il cibo, prova ASTM per il supporto di candela
Per la vostra scelta	1. Ogni scatola di vetro stampa di marchio colore 2. Any dipinto, freddo, galvanica, pittura taglio laser per la finitura 3. Pacchetto speciale come film termoretraibile, confezione di colore, contenitore di regalo bianco, etc. 4. Aprire una nuova forma di vetro, legno, plastica o metallo come ti piace 5. varie dimensioni e forme in base alle proprie esigenze

More Product Pictures



T:85mm



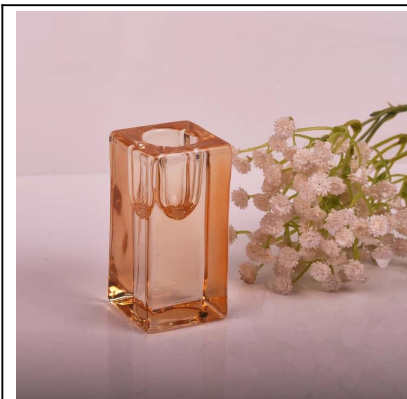
H:138mm

B:55mm





Similar Products Link



Office & Sample Room



Factory Show





Le caratteristiche di mese in vetro soffiato

1. Il suo vantaggio compreso abbondanza scultura, tecniche, effetti di superficie, colore, ecc
2. La qualità è difficile controllo e la tolleranza della dimensione, peso e forma sono più grandi.
3. Il prezzo è alto e il prodotto è limitata per il vetro speciale tecnica.

Metodo di applicazione

1. Utilizzando sotto la guida di un adulto
2. Lavare con acqua pulita o bollente prima dell'uso
3. Non toccare il bordo della tazza di vetro, provare a prendere il fondo o il manico di esso

Precauzioni

1. Birra, vino rosso, vino bianco, bevande o acqua calda non essere troppo pieno
2. Per evitare di fare del male a mano dei vostri bambini, si prega di metterlo nel posto dove non possono arrivare
3. Evitare di far cadere, Collision e forte impatto
4. Non disponibile per il forno a microonde
5. per evitare che da cracking, riporlo sul fuoco aperto direttamente

[**Homepage indietro**](#)