

## Product Details

*Every day is sunny day*

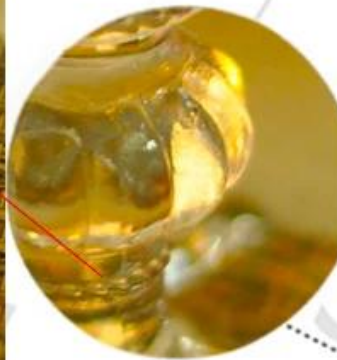
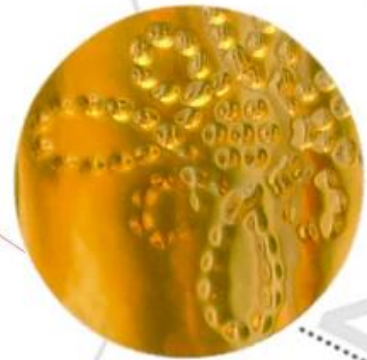
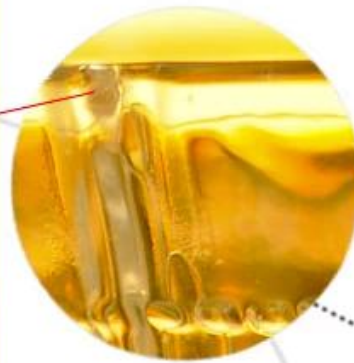
Oggetto numero.	SGHY1419
Materiale	Vetro bianco Hight
Processo	Fatte a macchina
Campioni tempo	1. 5 giorni se a esistere a forma e le dimensioni di vetro 2. 15 giorni, se necessario nuova forma o dimensione di bicchiere
Imballaggio	Imballaggio normale, 6 pc in scatola interna, 72 pc per scatola di cartone
Capacità di prodotto	500.000 ~ 1.000.000 pezzi al mese
Tempi di consegna	Entro 35 giorni dopo il campione e l'ordine confermato
Condizioni di pagamento	Deposito di 30% da T / T in anticipo e l'equilibrio contro la copia di B / L
Spedizione	Dal mare, da aria, da espresso e il vostro agente di trasporto è accettabile
caratteristiche del prodotto	1. Fatte a macchina <a href="#">vetro candela tazza</a> con l'alta qualità 2. Adatto a utilizzato in hotel, casa, ecc 3. E 'a basso impatto ambientale 4. Test incontrare la FDA, CA 65 test
Per le vostre scelte	1. Disegni differenti e formati per la scelta 2. Any colore dipinto, gelo, placca, laser modello elaborazione carver 3. Pacchetto speciale come termoretraibile, confezione regalo di colore, bianco regalo ecc 4. Abbiamo lavoratori esclusive per qualità controllo 5. Abbiamo officina professionale e magazzino per garantire i tempi di consegna

## More Product Pictures

*Every day is sunny day*







1

2

3



Similar Products Link

*Every day is sunny day*



vetro colorato di candela  
tazza



candela decorazione del  
vetro titolare



vetro trasparente  
candeliere

**S** Our Company & Sample Room *Every day is sunny day*







**Metodo di applicazione:**

1. Utilizzando sotto la guida dell'adulto
2. Lavare con pulito o acqua bollente prima dell'uso
3. Non toccare il bordo tazza di vetro, cercare di prendere il fondo o il manico di esso

**Avvertenze:**

1. Birra, vino rosso, bianco vino, bevanda o acqua calda non essere troppo pieno
2. Per evitare di danneggiare il vostro hand per bambini, si prega di metterlo nel posto dove non possono



arrivare

**3. Evitare di far cadere , Collision e forte impatto**

**4. Non disponibile per forno a microonde**

**5. per evitare che si cracking, non metterlo sul fuoco aperto direttamente**

Per più [candela titolare](#) o qualsiasi vetreria,

si prega di visitare il nostro sito: <http://www.okcandle.com/>

O qui può aiutare a saperne di più su di noi: [FAQ](#)