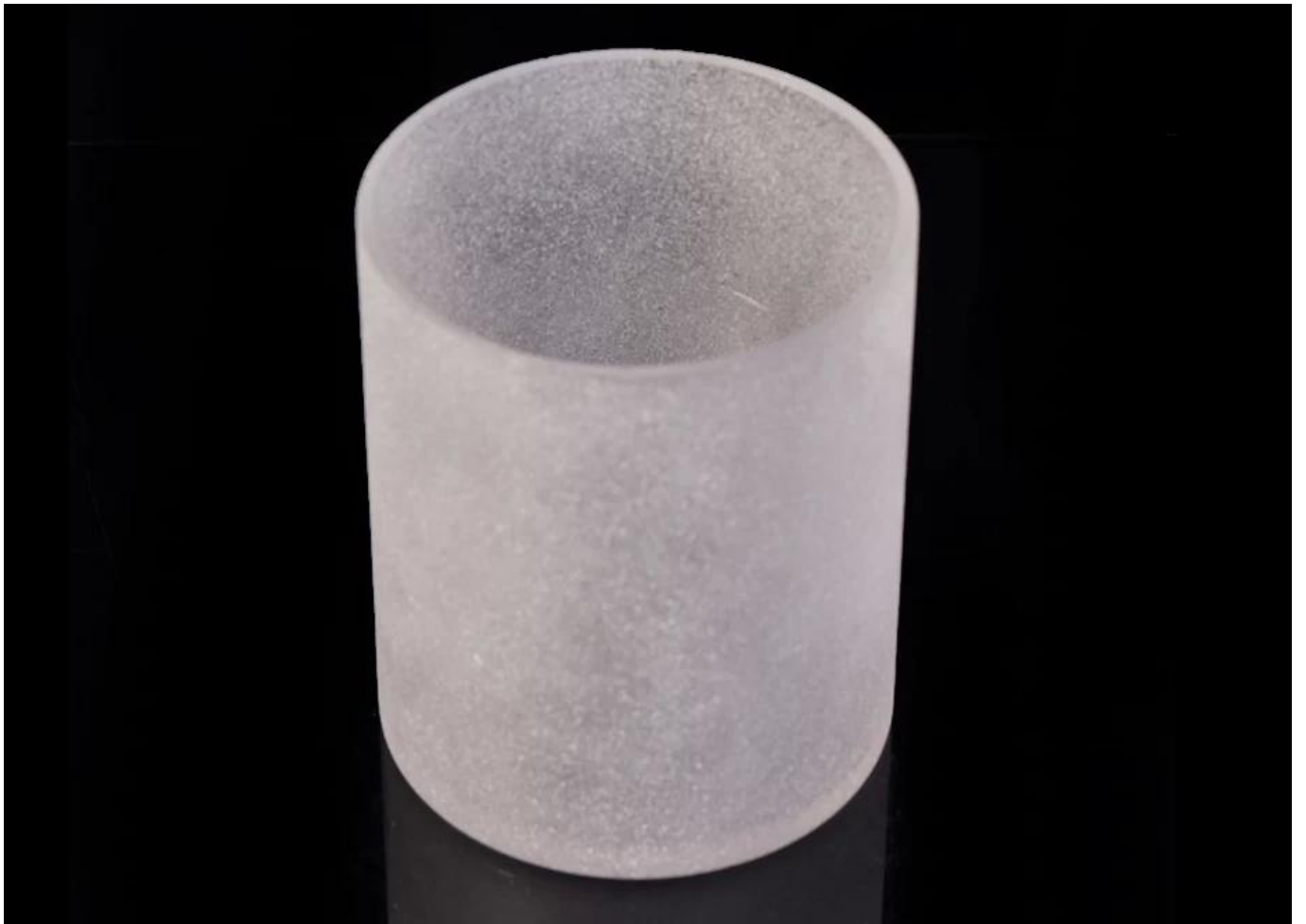


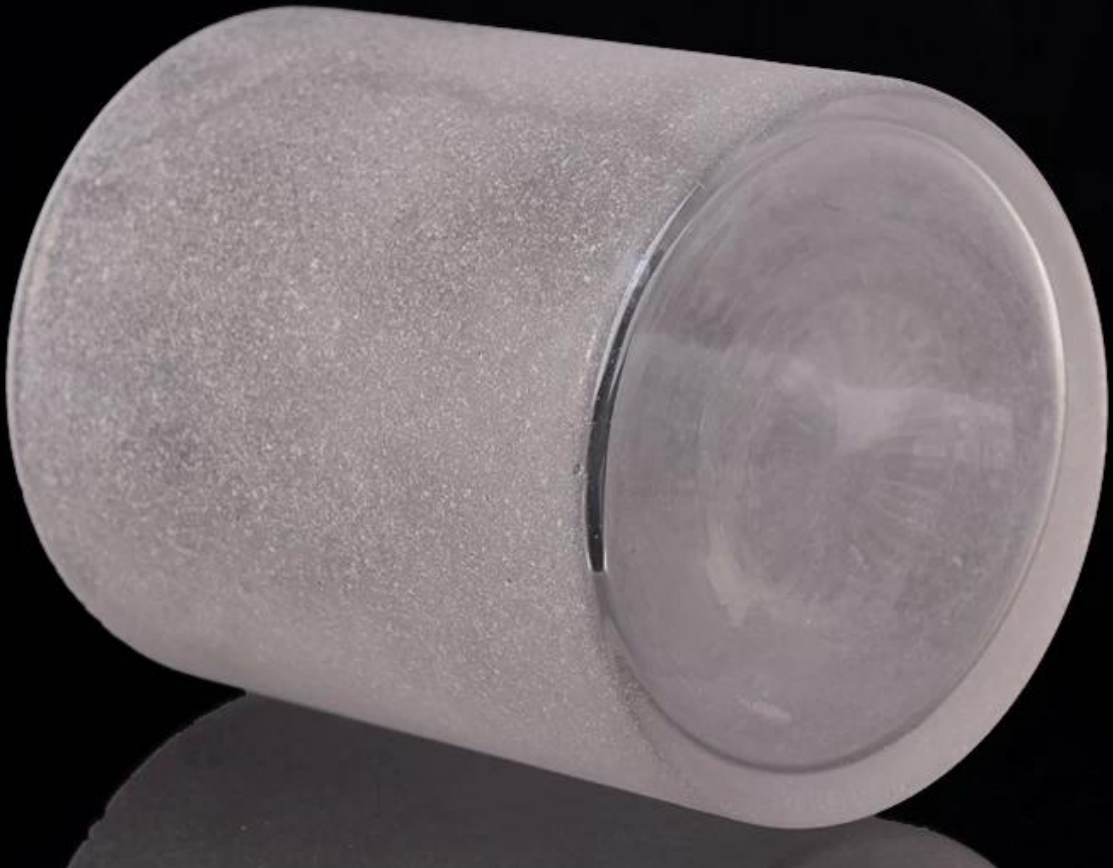
Vaso di candela di vetro di lusso di massima sensazione decorazione domestica all'ingrosso

Product Details

Nome dell'elemento	Vaso di candela di vetro di lusso di massima sensazione decorazione domestica all'ingrosso
Oggetto numero.	SGLYP17042402
Taglia	Diametro superiore: 100mm Diametro inferiore: 100mm Altezza: 120mm Peso: 431g Capacità: 724ml
Capacità	10oz 14oz 16oz ecc. È disponibile
Tempo di campionamento	1,5 giorni se esistono forma e dimensioni dei prodotti 2.15 giorni se bisogno di nuova forma e dimensione dei prodotti
Imballaggio	Imballaggio di sicurezza normale 24pcs / 36pcs / 48pcs ecc. Per cartone dell'esportazione con il divisore dell'uovo
MOQ	3000pcs
Tempo di consegna	Entro 35 giorni dopo l'ordine confermato
Termini di pagamento	Deposito del 30% da T / T in anticipo, il saldo dopo aver mostrato la copia di B / L
Caratteristiche del prodotto	<ol style="list-style-type: none">1. Alta qualità e prezzi competitivi2. Collaudo FDA, SGS, LFGB ecc3. Eco-friendly4. Si rivolge ampiamente a Matrimonio, festa, casa, bar ecc.5. Macchina fatta

More Product Pictures







Office & Sample Room





Factory Show





Le caratteristiche del vetro soffiato al mese

1. Il suo vantaggio tra cui scultura di abbondanza, tecniche, effetti di superficie, colore ecc.
2. La qualità è un controllo difficile e la tolleranza delle dimensioni, del peso e della forma è maggiore.
3. Il prezzo è alto e il prodotto è limitato per il vetro tecnico speciale.

Metodo di applicazione

1. Usandolo sotto la guida dell'adulto
2. Lavarlo con acqua pulita o bollente prima dell'uso
3. Non toccare il bordo della tazza di vetro, provare a prendere il fondo o la maniglia di esso

Precauzioni

1. Birra, vino rosso, vino bianco, bevanda o acqua calda non devono essere troppo pieni
2. Per evitare di ferire la mano dei tuoi bambini, per favore mettila nel posto dove non possono raggiungere
3. Evitare cadute, collisione e forte impatto
4. Non disponibile per il forno a microonde
5. Per evitare che si spezzi, non metterlo direttamente sul fuoco

Per più [porta candele](#) o qualsiasi vetro,
si prega di visitare il nostro sito:<http://www.okcandle.com/>

O qui può aiutarti a sapere meglio di noi: [FAQ](#)

[Attendiamo la vostra richiesta e collaborazione.](#)

[Homepage indietro](#)