

Bella di Natalé Gift color quadrato di vetro portacandele

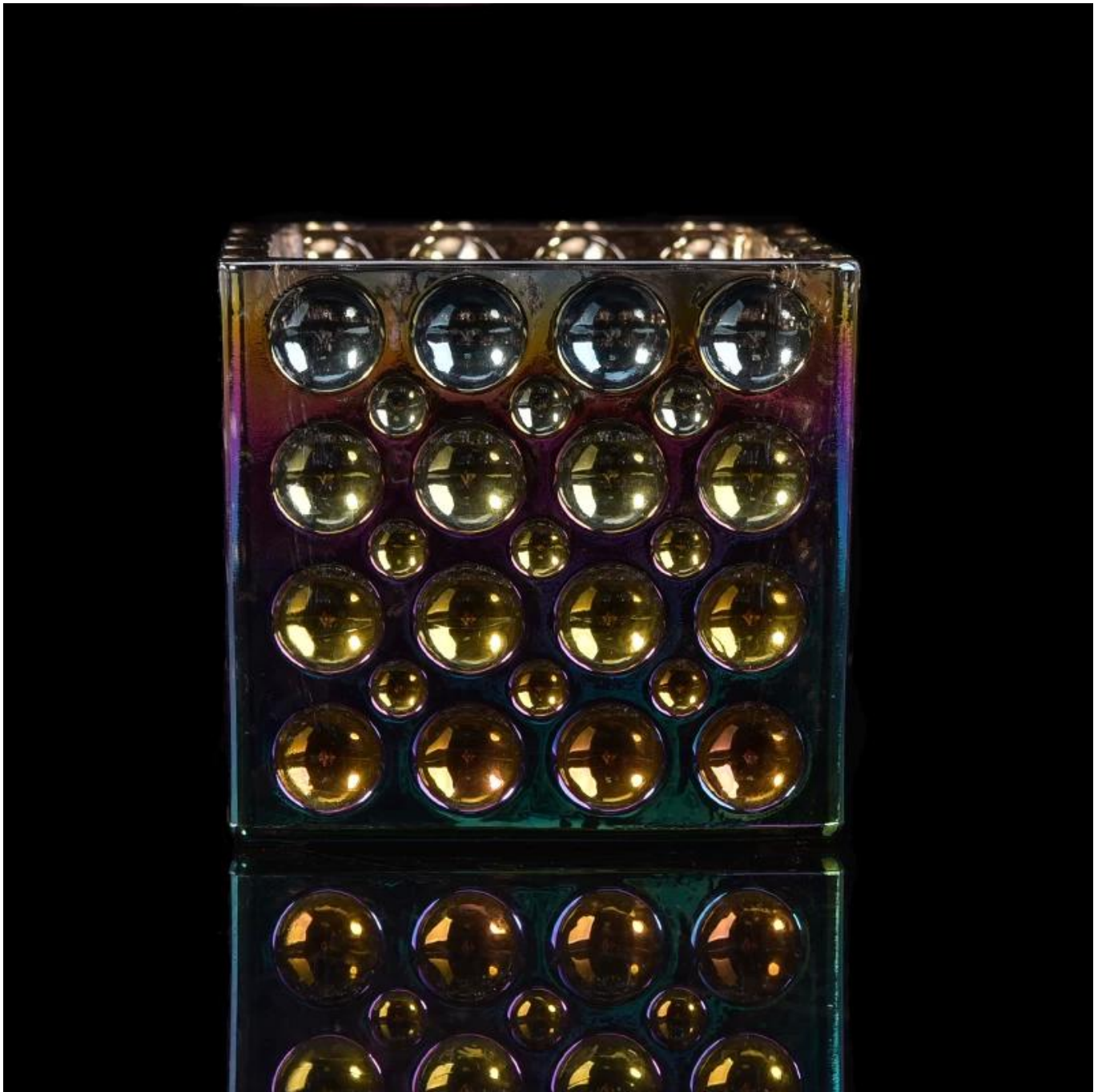


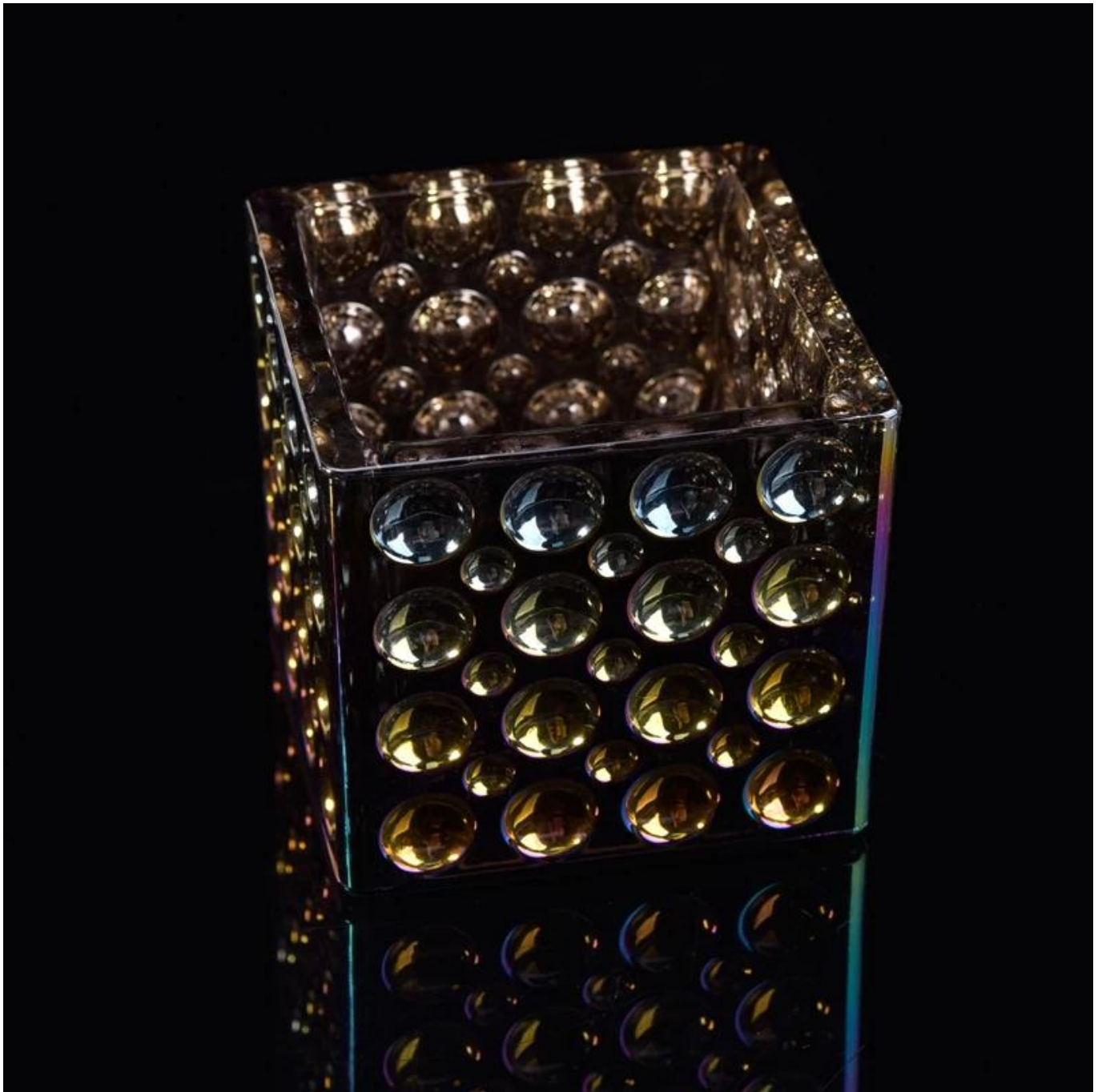
Product Details

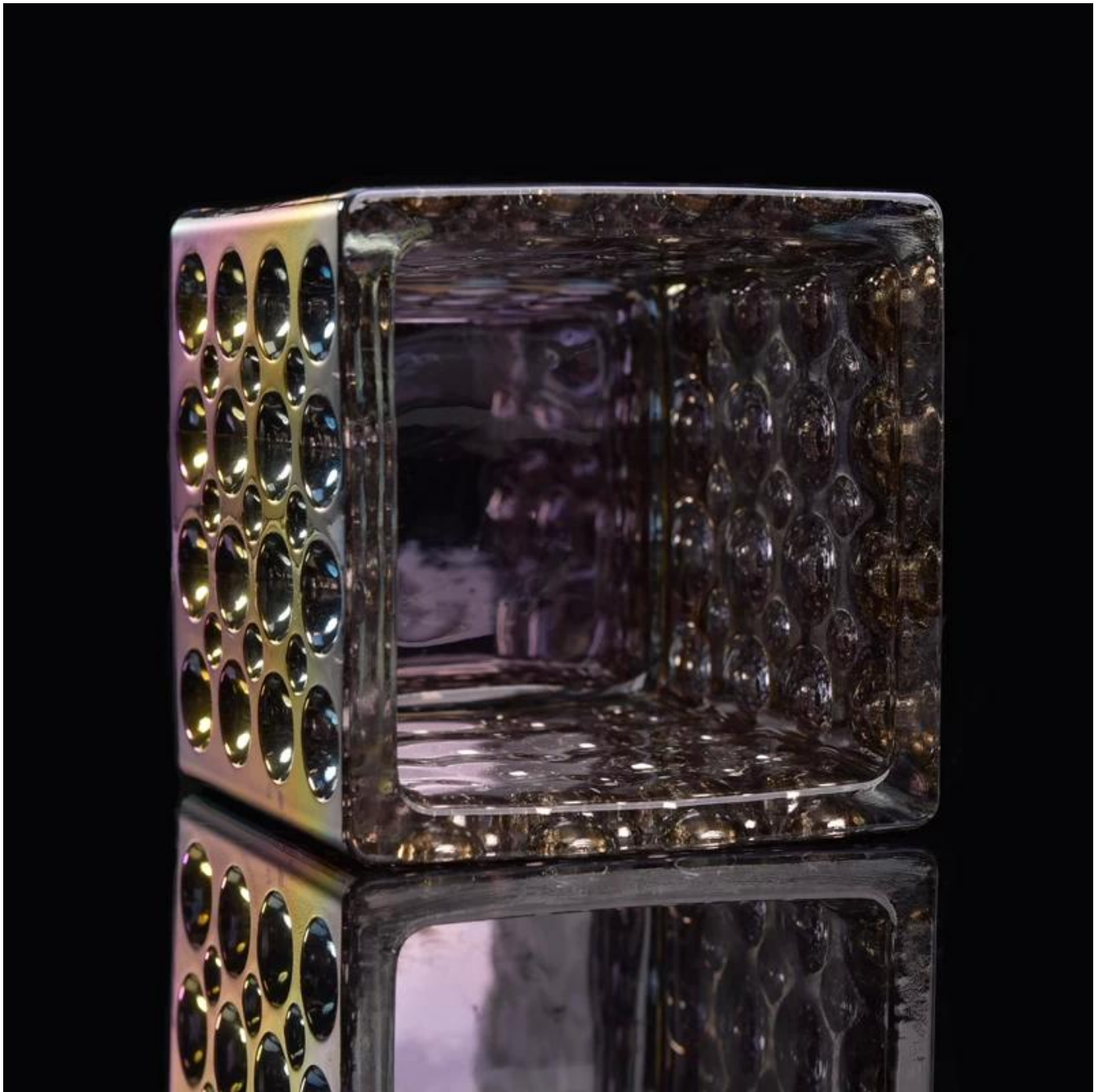
Nome dell'elemento	Bella di Natalé Gift color quadrato di vetro portacandele
Articolo no.	Sgryp17042229
Dimensione	Diametro superiore: 100mm Diametro inferiore: 100mm Altezza: 100mm Peso: 743g Capienza: 568ml
Nome di marca	Vetro pieno di sole
Tempo del campione	1.5 giorni per esistere nella figura e nel formato dei prodotti 2.15 giorni se avete bisogno della nuova figura e formato dei prodotti
Imballaggio	Imballaggio di sicurezza normale 24pcs/36pcs/48pcs per scatola ecc. Export con il divisore dell'uovo
MOQ	10, 000pcs
Termine di consegna	Entro 35 giorni dopo l'ordine confermato
Termini di pagamento	deposito di 30% da t/t in anticipo, il saldo dopo aver mostrato la copia di b/l
Caratteristica del prodotto	<ol style="list-style-type: none">1. Highquality e prezzi competitivi2. meet FDA, SGS, LFGB prova ecc.3. eco-friendly4. ampiamente si applica alle nozze, partito, casa, barra ecc.5. macchina fatta



More Product Pictures









Similar Products Link



[Candela tealight del cilindro titolare](#)

[Tondo piccolo tealight titolare](#)

[Fiore forma cilindro Giada Ambra colore decorativo vetro candela jar Portacandele](#)

Office & Sample Room



Factory Show





Le caratteristiche di mese vetro soffiato

1. il relativo vantaggio compreso l'abbondanza Sculpt, Technics, effetti di superficie, colore ecc.
2. la qualità è controllo difficile e la tolleranza delle dimensioni, peso e forma sono più grandi.
3. il prezzo è alto ed il prodotto è limitato per il vetro Technic speciale.

Metodo di applicazione

1. usandolo sotto guida dell'adulto
2. lavaggio con acqua pulita o bollente prima dell'uso
3. nessun toccare il bordo della tazza di vetro, prova a prendere la parte inferiore o la maniglia di esso

Precauzioni

1. Beer, vino rosso, vino bianco, bevanda o caldo l'acqua non è troppo piena
2. per evitare di ferire la mano dei vostri figli, si prega di metterlo nel luogo dove non possono raggiungere
3. evitare di cadere, collisione e forte impatto
4. non disponibile per il forno a microonde
5. per impedirgli di fendere, non mettalo sopra il fuoco aperto direttamente

Per ulteriori [Portacandele](#) o qualsiasi vetro, visiti prego il nostro Web site: <http://www.okcandle.com/>

O qui può aiutare a sapere di più Chi Siamo: [Domande frequenti](#)

[Stiamo osservando in avanti il vostro indagine e cooperazione.](#)

[Homepage Indietro](#)